

รายงานผลการดำเนินงาน  
ประจำปีงบประมาณ 2566

สถานีพัฒนาที่ดินจันทบุรี  
สำนักงานพัฒนาที่ดินเขต 2  
กรมพัฒนาที่ดิน

| ยุทธศาสตร์/กิจกรรม  | หน่วยนับ | แผนงาน |     | แผนเงิน (บาท) |               |
|---|----------|--------|-----|---------------|---------------|
|   |          | แผน    | ผล  | งบประมาณ      | ผลการเบิกจ่าย |
| ยุทธศาสตร์ด้านการสร้างความสามารถในการแข่งขัน (การดำเนินงานภารกิจพื้นฐานเพื่อสนับสนุนยุทธศาสตร์) |          |        |     |               |               |
| แผนงาน 2 แผนงานพื้นฐานด้านการสร้างความสามารถในการแข่งขัน  |          |        |     |               |               |
| ผลผลิต 2 เกษตรกรได้รับการส่งเสริมและพัฒนาศักยภาพด้านการพัฒนาที่ดิน                              |          |        |     |               |               |
| กิจกรรมหลักที่ 6 การยกระดับการพัฒนาหมอดินอาสาเพื่อมีส่วนร่วมและศูนย์ปฏิบัติการพัฒนาที่ดิน       |          |        |     |               |               |
| 6.1 หมอดินอาสา  |          |        |     |               |               |
| 6.1.1 อบรมหมอดินอาสา  |          |        |     |               |               |
| 1) การปฏิบัติและเรียนรู้จากฐานฝึกอบรมในนิทรรศการวันดินโลก                                       | ครั้ง    | 1      | 1   | 2,250         | 2,250         |
|   | ราย      | 3      | 3   |               |               |
| 2) การปฏิบัติและเรียนรู้ ณ ศูนย์ฝึกหมอดินอาสาที่ได้รับการขึ้นทะเบียนในเว็บไซต์หมอดินอาสา        | ครั้ง    | 2      | 2   | 28,000        | 28,000        |
|   | ราย      | 80     | 80  |               |               |
| 3) การพัฒนาศักยภาพของหมอดินอาสาด้านการพัฒนาที่ดินตามบริบทของท้องถิ่น                            | ครั้ง    | 3      | 3   | 308,590       | 308,590       |
|   | ราย      | 600    | 600 |               |               |
| 4) ส่งเสริมกิจกรรมวันหมอดินอาสา   | ครั้ง    | 1      | 1   | 50,000        | 50,000        |
|   | ราย      | 100    | 100 |               |               |
| 6.1.2 ส่งเสริมข้อมูลทางวิชาการในส่วนของสถานีพัฒนาที่ดิน   | แห่ง     | 1      | 1   | 12,000        | 12,000        |



# กิจกรรมหมอดินอาสา



## แผน-ผลการดำเนินงาน ประจำปีงบประมาณ 2566

| ยุทธศาสตร์/กิจกรรม  | หน่วยนับ | แผนงาน |    | แผนเงิน (บาท) |               |
|---|----------|--------|----|---------------|---------------|
|   |          | แผน    | ผล | งบประมาณ      | ผลการเบิกจ่าย |
| 6.2 ศูนย์ฝึกปฏิบัติการพัฒนาที่ดิน                               |          |        |    |               |               |
| 6.2.1 ปรับปรุงศูนย์   |          |        |    |               |               |
| เรียนรู้การพัฒนาที่ดินในสถานีพัฒนาที่ดิน                        | แห่ง     | 1      | 1  | 10,000        | 10,000        |
| 6.2.2 ต่อยอดศูนย์   |          |        |    |               |               |
| ถ่ายทอดเทคโนโลยีการพัฒนาที่ดินเป็นศูนย์ฝึกปฏิบัติการพัฒนาที่ดิน |          |        |    |               |               |
| 1) ต่อยอดศูนย์  |          |        |    |               |               |
| ถ่ายทอดเทคโนโลยีการพัฒนาที่ดินเป็นศูนย์ฝึกปฏิบัติการพัฒนาที่ดิน | แห่ง     | 2      | 2  | 20,000        | 20,000        |
| 2) ดูแลรักษาศูนย์   |          |        |    |               |               |
| ฝึกปฏิบัติการพัฒนาที่ดิน ปี 2565                                | แห่ง     | 2      | 2  | 3,700         | 3,700         |

- พื้นที่ดำเนินงาน**
- ม. 4 ต.เขาวงกต อ.แก่งหางแมว จ.จันทบุรี
  - ม.7 ต.อ่างศิรี อ.มะขาม จ.จันทบุรี





| ยุทธศาสตร์/กิจกรรม  | หน่วยนับ | แผนงาน |        | แผนเงิน (บาท) |               |
|---|----------|--------|--------|---------------|---------------|
|   |          | แผน    | ผล     | งบประมาณ      | ผลการเบิกจ่าย |
| กิจกรรมหลักที่ 7 ส่งเสริมและพัฒนาเทคโนโลยีชีวภาพทางดิน            |          |        |        |               |               |
| 7.1 ส่งเสริมการผลิตและการใช้สารอินทรีย์ลดการใช้สารเคมีทางการเกษตร |          |        |        |               |               |
| 7.1.1 ส่งเสริมการผลิตและการใช้สารอินทรีย์                         | ราย      | 6,900  | 6,900  | 34,500        | 34,500        |
| 7.1.2 ผลิตน้ำหมักชีวภาพ   | ขวด      | 13,800 | 13,800 | 69,000        | 69,000        |



| ยุทธศาสตร์/กิจกรรม                                  | หน่วยนับ | แผนงาน |     | แผนเงิน (บาท) |               |
|---|----------|--------|-----|---------------|---------------|
|   |          | แผน    | ผล  | งบประมาณ      | ผลการเบิกจ่าย |
| การผลิต 3 ทรัพยากรที่ดินและน้ำได้รับการพัฒนา        |          |        |     |               |               |
| กิจกรรมหลักที่ 8 ปรับปรุงคุณภาพดินในพื้นที่ดินปัญหา |          |        |     |               |               |
| 8.1 การพัฒนาพื้นที่ดินเปรี้ยว                       |          |        |     |               |               |
| 8.1.1 การพัฒนาพื้นที่ดินเปรี้ยว                     |          |        |     |               |               |
| 1) ส่งเสริมปูนเพื่อการเกษตร (ปูนมาร์ล)              | ตัน      | 450    | 450 |               |               |
| 2) ส่งเสริมการเพิ่มผลผลิตพืชในพื้นที่ดินเปรี้ยว     | ไร่      | 450    | 450 | 6,750         | 6,750         |
| 8.2 ปรับปรุงพื้นที่ดินกรด                           |          |        |     |               |               |
| 8.2.1 ส่งเสริมปูนเพื่อการเกษตร (โดโลไมท์)           | ตัน      | 400    | 400 |               |               |
| 8.2.2 ส่งเสริมการปรับปรุงพื้นที่ดินกรด              | ไร่      | 800    | 800 | 12,000        | 12,000        |





| ยุทธศาสตร์/กิจกรรม  | หน่วยนับ | แผนงาน    |           | แผนเงิน (บาท) |               |
|---|----------|-----------|-----------|---------------|---------------|
|   |          | แผน       | ผล        | งบประมาณ      | ผลการเบิกจ่าย |
| กิจกรรมหลักที่ 9 พื้นฟูและ<br>ป้องกันการชะล้างพังทลายของดิน |          |           |           |               |               |
| 9.1 รณรงค์และส่งเสริมการปลูกหญ้าแฝก                         |          |           |           |               |               |
| 9.1.1 ผลิตหญ้าแฝกเพื่อปลูก                                  |          |           |           |               |               |
| 1) ผลิตหญ้าแฝกเพื่อปลูก                                     | กล้า     | 1,420,000 | 1,420,000 | 1,704,000     | 1,704,000     |
|   | ไร่      | 3,550     | 3,550     |               |               |
| 9.1.2 ผลิตหญ้าแฝกเพื่อส่งเสริม                              |          |           |           |               |               |
| 1) ผลิตหญ้าแฝกเพื่อส่งเสริม                                 | กล้า     | 1,001,000 | 1,001,000 | 730,730       | 730,730       |
|   | ไร่      | 2,502.50  | 2,502.50  |               |               |
| 2) ผลิตกล้าหญ้าแฝกเพื่อส่งเสริม (เพิ่มเติม)                 | กล้า     | 1,000,000 | 1,000,000 | 730,000       | 730,000       |
|   | ไร่      | 2,500     | 2,500     |               |               |



## จัดทำระบบอนุรักษ์ดินและน้ำบนพื้นที่ลุ่ม - คอน



พื้นที่ดำเนินการ บ้านชำเคราะห์ หมู่ที่ 6 ตำบลตะเคียนทอง  
อำเภอเขาคิชฌกูฏ จังหวัดจันทบุรี  
จำนวน 172 ไร่

งบประมาณ 200,000 บาท



## การพัฒนาที่ดินเพื่อป้องกันและบรรเทาภัยพิบัติทางการเกษตร

พื้นที่ดำเนินการ จัดทำระบบอนุรักษ์ดินและน้ำ  
บ้านคลองเวฬุ หมู่ที่ 2 ตำบลปลั้ว อำเภอมะขาม จังหวัดจันทบุรี  
จำนวน 60 ไร่

งบประมาณ 192,000 บาท





| ยุทธศาสตร์/กิจกรรม                   | หน่วยนับ | แผนงาน |       | แผนเงิน (บาท) |               |
|--------------------------------------|----------|--------|-------|---------------|---------------|
|                                      |          | แผน    | ผล    | งบประมาณ      | ผลการเบิกจ่าย |
| กิจกรรมหลักที่ 11 ธนาคารปุ๋ยอินทรีย์ |          |        |       |               |               |
| 11.1 ธนาคารปุ๋ยอินทรีย์ (ต่อยอด)     | แห่ง     | 1      | 1     |               |               |
| 11.2 ธนาคารปุ๋ยหมัก พด.              | ตัน      | 5      | 5     | 17,000        | 17,000        |
| 11.3 ธนาคารน้ำหมักชีวภาพ             | ลิตร     | 5,600  | 5,600 | 72,800        | 72,800        |



| ยุทธศาสตร์/กิจกรรม   | หน่วยนับ | แผนงาน |        | แผนเงิน (บาท) |               |
|--|----------|--------|--------|---------------|---------------|
|  |          | แผน    | ผล     | งบประมาณ      | ผลการเบิกจ่าย |
| กิจกรรมหลักที่ 12 ส่งเสริมการใช้สารอินทรีย์ลดการใช้สารเคมีทางการเกษตร                                |          |        |        |               |               |
| 12.1.1 พัฒนาเกษตรกรของ กลุ่มเดิมเข้มแข็งส่งเสริมการใช้สารอินทรีย์ลดการใช้สารเคมี (ครัวไทยสู่ครัวโลก) | กลุ่ม    | 93     | 93     | 302,250       | 302,250       |
|  | ราย      | 1,230  | 1,230  |               |               |
|  | ไร่      | 17,200 | 17,200 |               |               |





| ยุทธศาสตร์/กิจกรรม  | หน่วยนับ | แผนงาน |       | แผนเงิน (บาท) |               |
|---|----------|--------|-------|---------------|---------------|
|   |          | แผน    | ผล    | งบประมาณ      | ผลการเบิกจ่าย |
| 12.2 สนับสนุนปัจจัยการผลิตอินทรีย์ชีวภาพลดใช้สารเคมีทางการเกษตร |          |        |       |               |               |
| 1) ผลิต จัดหาเมล็ดพันธุ์พืชปุ๋ยสด                               |          |        |       |               |               |
| - จัดหาจากเกษตรกร   |          |        |       |               |               |
| --- ปอเทือง   | ตัน      | 12     | 12    | 357,000       | 357,000       |
| 2) ส่งเสริมการปลูกพืชปุ๋ยสดปรับปรุงบำรุงดิน                     | ไร่      | 2,400  | 2,400 | 36,000        | 36,000        |
| 12.3 ส่งเสริมการผลิตปุ๋ยหมัก พด.                                | ตัน      | 20     | 20    | 68,000        | 68,000        |
| 12.4 ไถกลบตอซังเพื่อเพิ่มอินทรีย์วัตถุและแร่ธาตุในดิน           | ไร่      | 60     | 60    | 20,400        | 20,400        |
| 12.5 ส่งเสริมเกษตรอินทรีย์ในโรงเรียน                            |          |        |       |               |               |
| 12.5.1 สนับสนุนเกษตรอินทรีย์ในโรงเรียนใหม่                      | โรงเรียน | 2      | 2     | 30,000        | 30,000        |
| 12.5.2 ต่อยอดโรงเรียนเดิม (ปี 50-65)                            | โรงเรียน | 8      | 8     | 40,000        | 40,000        |
| 12.6 หมู่บ้านปลอดขยะอินทรีย์ต้นแบบ (Zero Waste)                 | แห่ง     | 1      | 1     | 57,000        | 57,000        |



| ยุทธศาสตร์/กิจกรรม  | หน่วยนับ | แผนงาน |       | แผนเงิน (บาท) |               |
|---|----------|--------|-------|---------------|---------------|
|   |          | แผน    | ผล    | งบประมาณ      | ผลการเบิกจ่าย |
| ยุทธศาสตร์ด้านการสร้างความสามารถในการแข่งขัน (การเกษตรสร้างมูลค่า)                        |          |        |       |               |               |
| แผนงาน 3 แผนงานยุทธศาสตร์การเกษตรสร้างมูลค่า  |          |        |       |               |               |
| โครงการ 2 พัฒนาเกษตรกรรมยั่งยืน   |          |        |       |               |               |
| กิจกรรมหลักที่ 13 ส่งเสริมเกษตรกรผู้ผลิตเกษตรอินทรีย์ด้วยระบบการรับรองแบบมีส่วนร่วม (PGS) |          |        |       |               |               |
| 13.1 การเตรียมความพร้อมเข้าสู่การผลิตในระบบเกษตรอินทรีย์                                  |          |        |       |               |               |
| 13.1.1 การเตรียมความพร้อมเกษตรกรกลุ่มใหม่ขั้นที่ 1  | กลุ่ม    | 1      | 1     | 9,000         | 9,000         |
|   | ราย      | 9      | 9     |               |               |
|   | ไร่      | 22.2   | 22.2  |               |               |
| 13.2 การส่งเสริมกลุ่มเกษตรกรเข้าสู่การรับรองมาตรฐานเกษตรอินทรีย์แบบมีส่วนร่วม             |          |        |       |               |               |
| 13.2.1 กลุ่มต่อยอดขั้นที่ 2   |          |        |       |               |               |
| 13.2.1.1 กลุ่มต่อยอดขั้นที่ 2 ปีแรก   | กลุ่ม    | 2      | 2     | 21,000        | 21,000        |
|   | ราย      | 14     | 14    |               |               |
|   | ไร่      | 368.3  | 368.3 |               |               |
| 13.2.1.2 กลุ่มต่อยอดขั้นที่ 2 (ข้าปีที่ 2-4)  | กลุ่ม    | 2      | 2     | 27,000        | 27,000        |
|   | ราย      | 15     | 15    |               |               |
|   | ไร่      | 109.2  | 109.2 |               |               |
| 13.2.2 กลุ่มก้าวหน้าขั้นที่ 3   | กลุ่ม    | 1      | 1     | 22,000        | 22,000        |
|   | ราย      | 11     | 11    |               |               |
|   | ไร่      | 117    | 117   |               |               |
| 13.2.3 ส่งเสริมการผลิตปุ๋ยอินทรีย์คุณภาพสูง   | ตัน      | 1      | 1     | 8,000         | 8,000         |
| 13.4.1 โครงการขับเคลื่อนศูนย์เรียนรู้เกษตรอินทรีย์ PGS                                    |          |        |       |               |               |
| 1) จัดตั้งศูนย์เรียนรู้เกษตรอินทรีย์ PGS  | แห่ง     | 1      | 1     | 100,000       | 100,000       |



| ยุทธศาสตร์/กิจกรรม   | หน่วยนับ | แผนงาน |        | แผนเงิน (บาท) |               |
|--|----------|--------|--------|---------------|---------------|
|  |          | แผน    | ผล     | งบประมาณ      | ผลการเบิกจ่าย |
| โครงการ 3 ระบบส่งเสริมเกษตรแบบแปลงใหญ่                         |          |        |        |               |               |
| กิจกรรมหลักที่ 14 พัฒนาคุณภาพดินในระบบส่งเสริมเกษตรแบบแปลงใหญ่ |          |        |        |               |               |
| 14.4 จัดหาปุ๋ยเพื่อ  |          |        |        |               |               |
| การเกษตร (ปรับปรุงพื้นที่ดินกรด) (โดโลไมท์)                    | ตัน      | 42     | 42     | 71,400        | 71,400        |
| 14.5 ส่งเสริมการปรับปรุงพื้นที่ดินกรด (โดโลไมท์)               | ไร่      | 84     | 84     | 1,260         | 1,260         |
| 14.6 ผลิตปุ๋ยหมัก พด.  | ตัน      | 49     | 49     | 166,600       | 166,600       |
| 14.7 ส่งเสริมการทำ/การใช้                                      |          |        |        |               |               |
| น้ำหมักชีวภาพ  | ลิตร     | 14,000 | 14,000 | 182,000       | 182,000       |
| 14.8 บริการวิเคราะห์ดินและให้คำแนะนำการจัดการดิน-น้ำ-พืช       | ตัวอย่าง | 42     | 42     |               |               |
| 14.9 ถ่ายทอดองค์ความรู้การพัฒนาที่ดิน                          | ครั้ง    | 31     | 31     | 54,400        | 54,400        |





| ยุทธศาสตร์/กิจกรรม   | หน่วยนับ | แผนงาน |       | แผนเงิน (บาท) |               |
|--|----------|--------|-------|---------------|---------------|
|  |          | แผน    | ผล    | งบประมาณ      | ผลการเบิกจ่าย |
| โครงการ 4 บริหารจัดการการผลิตสินค้าเกษตรตามแผนที่เกษตรเพื่อการบริหารจัดการเชิงรุก (Agri-Map)     |          |        |       |               |               |
| กิจกรรมหลักที่ 15 พัฒนาที่ดินเพื่อสนับสนุนการปรับเปลี่ยนการผลิตในพื้นที่ไม่เหมาะสมตาม Agri - Map |          |        |       |               |               |
| 15.2.1 ค่าวัสดุปูนเพื่อการเกษตรปรับปรุงบำรุงดิน (โดโลไมท์) (ส่งเสริมการปรับปรุงพื้นที่ดินกรด)    | ไร่      | 80     | 80    | 1,200         | 1,200         |
| 15.2.2 เมล็ดพันธุ์พืชปุ๋ยสด (ส่งเสริมการปลูกพืชปุ๋ยสดปรับปรุงบำรุงดิน)                           | ไร่      | 200    | 200   | 3,000         | 3,000         |
| 15.2.3 ผลิตปุ๋ยหมักสูตร พด.  | ตัน      | 40     | 40    | 136,000       | 136,000       |
| 15.2.4 ผลิตน้ำหมักชีวภาพ   | ลิตร     | 4,000  | 4,000 | 52,000        | 52,000        |
| 15.2.5 ผลิต-จัดหาเมล็ดพันธุ์พืชปุ๋ยสด  | ตัน      | 1      | 1     | 29,750        | 29,750        |
| 15.2.6 ปรับปรุงพื้นที่ดินกรด (โดโลไมท์)  | ตัน      | 40     | 40    | 68,000        | 68,000        |



## จัดทำระบบอนุรักษ์ดินและน้ำ ปรับเปลี่ยนกิจกรรมการผลิตในพื้นที่เหมาะสมตาม Agri-Map

**พื้นที่ดำเนินการ** บ้านเขาน้อย หมู่ที่ 9 ตำบลบางกะจะ

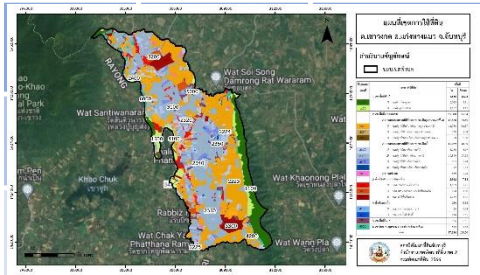
อำเภอเมือง จังหวัดจันทบุรี

จำนวน 100 ไร่

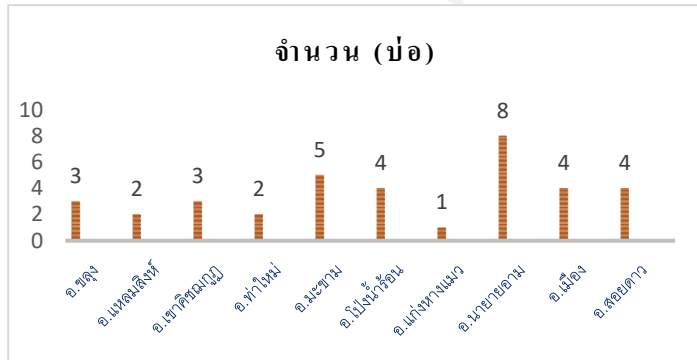
**งบประมาณ** 200,000 บาท



| ยุทธศาสตร์/กิจกรรม  | หน่วยนับ | แผนงาน |    | แผนเงิน (บาท) |               |
|---|----------|--------|----|---------------|---------------|
|   |          | แผน    | ผล | งบประมาณ      | ผลการเบิกจ่าย |
| โครงการ 5 เพิ่มประสิทธิภาพการใช้ประโยชน์ที่ดินในพื้นที่โครงการ 1 ตำบล 1 กลุ่มเกษตรกรทฤษฎีใหม่         |          |        |    |               |               |
| กิจกรรมหลักที่ 16 เพิ่มประสิทธิภาพการใช้ประโยชน์ที่ดินในพื้นที่โครงการ 1 ตำบล 1 กลุ่มเกษตรกรทฤษฎีใหม่ |          |        |    |               |               |
| 16.1 สาธิตการปรับปรุงบำรุงดิน   | ราย      | 3      | 3  | 6,000         | 6,000         |
| โครงการ 8 บริหารจัดการทรัพยากรดินระดับตำบล  |          |        |    |               |               |
| กิจกรรมหลักที่ 19 การบริหารจัดการทรัพยากรดินระดับตำบล   |          |        |    |               |               |
| 19.1 ปรับปรุง และขับเคลื่อนแผนการใช้ที่ดินระดับตำบล เพื่อรองรับเกษตร 4.0                              |          |        |    |               |               |
| 1) วิเคราะห์ชุมชนแบบมีส่วนร่วม (PRA)  | ตำบล     | 15     | 15 | 75,000        | 75,000        |
| 2) จัดทำรูปแบบโครงการบริหารจัดการทรัพยากรดินระดับตำบล   | ตำบล     | 15     | 15 |               |               |
| กิจกรรมหลักที่ 20 ความร่วมมือพัฒนาตำบล (SMART TAMBON)   |          |        |    |               |               |
| 20.1 การขับเคลื่อนแผนการใช้ที่ดินระดับตำบล ไปสู่ Smart Tambon (สพต.)                                  |          |        |    |               |               |
| 1) การปรับปรุงบำรุงดินด้วยเทคโนโลยีและนวัตกรรมของกรมพัฒนาที่ดิน                                       | ตำบล     | 1      | 1  | 200,000       | 200,000       |
| 2) การฟื้นฟูและป้องกันการชะล้างพังทลายของดิน  | ตำบล     | 1      | 1  | 100,000       | 100,000       |



## การก่อสร้างแหล่งน้ำในไร่นานอกเขตชลประทาน



ก่อสร้างแหล่งน้ำในไร่นาขนาด 1,260 ไร่.

จำนวน 36 บ่อ

งบประมาณ 741,600 บาท



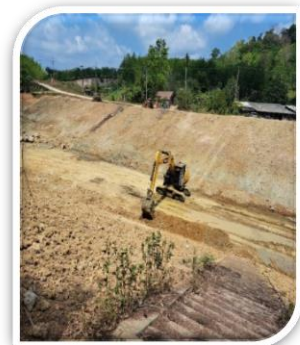
## ปรับปรุงซ่อมแซมงานพัฒนาแหล่งน้ำขนาดเล็ก เพื่อถ่ายโอนภารกิจด้านโครงสร้างพื้นฐาน

พื้นที่ดำเนินการ ซ่อมแซมสระเก็บน้ำ ความจุ 41,000 ลบ.ม.

บ้านเขาส้มป่อย หมู่ที่ 5 ตำบลแก้งหางแมว อำเภอแก้งหางแมว

จังหวัดจันทบุรี

งบประมาณ 1,418,550 บาท



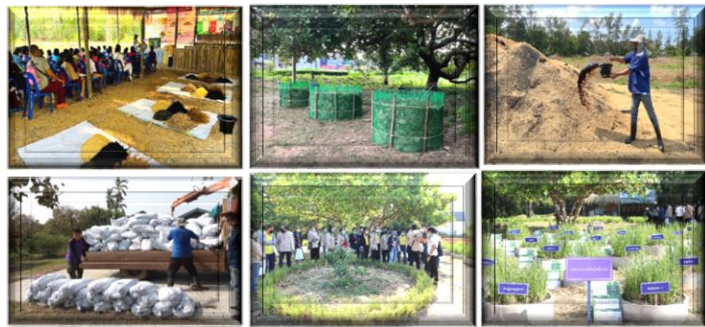


| ยุทธศาสตร์/กิจกรรม   | หน่วยนับ | แผนงาน |     | แผนเงิน (บาท) |               |
|--|----------|--------|-----|---------------|---------------|
|  |          | แผน    | ผล  | งบประมาณ      | ผลการเบิกจ่าย |
| ยุทธศาสตร์ด้านการสร้างโอกาสและความเสมอภาคทางสังคม (การเสริมสร้างพลังทางสังคม)  |          |        |     |               |               |
| แผนงาน 4 แผนงานยุทธศาสตร์เสริมสร้างพลังทางสังคม                                |          |        |     |               |               |
| โครงการ 14 ส่งเสริมการดำเนินงานอันเนื่องมาจากพระราชดำริ                        |          |        |     |               |               |
| กิจกรรมหลักที่ 26 ส่งเสริมการดำเนินงานอันเนื่องมาจากพระราชดำริ                 |          |        |     |               |               |
| 26.1 สนับสนุนโครงการพัฒนาอันเนื่องมาจากพระราชดำริ                              |          |        |     |               |               |
| 2) โครงการศูนย์ศึกษาการพัฒนาอ่าวคุ้งกระเบน อันเนื่องมาจากพระราชดำริ จ.จันทบุรี |          |        |     |               |               |
| - สาธิตการทำกรใช้น้ำหมักชีวภาพ   | ไร่      | 300    | 300 | 19,500        | 19,500        |
| - สาธิตการทำปุ๋ยหมัก พด.   | ไร่      | 60     | 60  | 204,000       | 204,000       |
| 26.1.3 โครงการพัฒนาตามพระราชดำริของสำนักพระราชเลขานุการ                        |          |        |     |               |               |
| 1) โครงการศูนย์พัฒนาไม้ผลตามพระราชดำริ จ.จันทบุรี                              |          |        |     |               |               |
| - สาธิตการทำกรใช้น้ำหมักชีวภาพ   | ไร่      | 200    | 200 | 13,000        | 13,000        |
| - สาธิตการทำปุ๋ยหมัก พด.   | ไร่      | 60     | 60  | 204,000       | 204,000       |
| 26.3 โครงการอนุรักษ์พันธุกรรมพืชอันเนื่องมาจากพระราชดำริ                       |          |        |     |               |               |
| 26.3.3 สนับสนุนการอนุรักษ์ทรัพยากร (สนับสนุนงาน อพ.สธ.)                        |          |        |     |               |               |
| 2) สนับสนุนกิจกรรมด้านการพัฒนาที่ดินให้กับสมาชิกสวนพฤกษศาสตร์โรงเรียน          |          |        |     |               |               |
| 1) โรงเรียนใหม่  | แห่ง     | 2      | 2   | 3,600         | 3,600         |
| 2) โรงเรียนต่อยอด  | แห่ง     | 2      | 2   | 1,600         | 1,600         |

## ส่งเสริมการดำเนินงานอันเนื่องมาจากพระราชดำริ



สถานีพัฒนาที่ดินจันทบุรี เป็นหน่วยงานที่เข้าเป็นหน่วยงานร่วม ในการดำเนินการต่างๆ เข้าร่วมเป็นวิทยากรถ่ายทอดองค์ความรู้ด้านการอนุรักษ์ทรัพยากรดิน การใช้ประโยชน์ทรัพยากรดินอย่างยั่งยืน พร้อมสาธิตการใช้ปัจจัยการผลิตด้านการพัฒนาที่ดิน ให้กับสมาชิกในโครงการฯ เพื่อให้เกิดการเรียนรู้ ความเข้าใจ รู้จักรักษา รู้จักหวงแหน และเห็นความสำคัญของทรัพยากรดิน สามารถใช้ประโยชน์ที่ดินได้อย่างถูกต้องและยั่งยืน เพื่อขยายผลไปสู่เกษตรกรทั่วไปและพัฒนาไปสู่การเกษตรที่มีคุณภาพในอนาคต



## แผน-ผลการดำเนินงาน

## ประจำปีงบประมาณ

2566

| ยุทธศาสตร์/กิจกรรม   | หน่วยนับ | แผนงาน |    | แผนเงิน (บาท) |               |
|--|----------|--------|----|---------------|---------------|
|  |          | แผน    | ผล | งบประมาณ      | ผลการเบิกจ่าย |
| 4. กลุ่มงบประมาณรายจ่ายบูรณาการ (Agenda)   |          |        |    |               |               |
| ยุทธศาสตร์ด้านการสร้างโอกาสและความเสมอภาคทางสังคม (ส่งเสริมเศรษฐกิจฐานราก)                         |          |        |    |               |               |
| แผนงาน 8 แผนงานบูรณาการพัฒนาและส่งเสริมเศรษฐกิจฐานราก  |          |        |    |               |               |
| โครงการ 18 ศูนย์เรียนรู้การเพิ่มประสิทธิภาพการผลิตสินค้าเกษตร                                      |          |        |    |               |               |
| กิจกรรมหลักที่ 30 พัฒนาเทคโนโลยีการพัฒนาที่ดินในศูนย์เรียนรู้การเพิ่มประสิทธิภาพการผลิตสินค้าเกษตร | ศูนย์    | 10     | 10 | 79,800        | 79,800        |



| ยุทธศาสตร์/กิจกรรม   | หน่วยนับ | แผนงาน |       | แผนเงิน (บาท) |               |
|--|----------|--------|-------|---------------|---------------|
|  |          | แผน    | ผล    | งบประมาณ      | ผลการเบิกจ่าย |
| โครงการ 19 ส่งเสริมและพัฒนาอาชีพ<br>เพื่อแก้ไขปัญหาที่ดินทำกินของเกษตรกร |          |        |       |               |               |
| กิจกรรมหลักที่ 31 พัฒนา<br>คุณภาพดินในพื้นที่จัดการปัญหาที่ดินทำกิน      |          |        |       |               |               |
| 31.1 การพัฒนาคุณภาพดิน<br>ในพื้นที่จัดการปัญหาที่ดินทำกิน                |          |        |       |               |               |
| 31.1.1 ส่งเสริมการ<br>ปรับปรุงคุณภาพดิน                                  |          |        |       |               |               |
| 1) ผลิต-จัดหาเมล็ดพันธุ์พืชปุ๋ยสด  | ตัน      | 2      | 2     | 59,500        | 59,500        |
| 2) ส่งเสริมการปลูกพืชปุ๋ยสดปรับปรุงบำรุงดิน                              | ไร่      | 1,250  | 1,250 | 18,750        | 18,750        |
| 3) จัดหาปูนเพื่อการเกษตร (โดโลไมท์) (สาธิต<br>การปรับปรุงพื้นที่ดินกรด)  | ตัน      | 40     | 40    | 68,000        | 68,000        |
| 4) ส่งเสริมการปรับปรุงพื้นที่ดินกรด                                      | ไร่      | 80     | 80    | 1,200         | 1,200         |
| 5) ผลิตปุ๋ยหมักสูตร พด.  | ตัน      | 22     | 22    | 74,800        | 74,800        |
| 6) ผลิตน้ำหมักชีวภาพ   | ลิตร     | 2,000  | 2,000 | 26,000        | 26,000        |
| 7) บริการวิเคราะห์ดินและให้คำแนะนำการ<br>จัดการดิน-น้ำ-พืช               | ตัวอย่าง | 326    | 326   |               |               |
| 8) ถ่ายทอดเทคโนโลยีการพัฒนาที่ดิน  | ราย      | 326    | 326   | 32,600        | 32,600        |
| 9) จำนวนเกษตรกร  | ราย      | 326    | 326   |               |               |

