


An illustration of a brown house with a tiled roof and a window, set against a blue sky with a white cloud. The house is on the left side of the image. The background is split into a blue sky on the left and a yellow sky on the right.

การใช้สิทธิเบิกค่าเช่าบ้าน และการจัดเข้าพักอาศัยในที่พักของทางราชการ

สำนักงานพัฒนาที่ดินเขต 2 และสพด.ในสังกัด

Three small black birds flying in the yellow sky on the right side of the image.

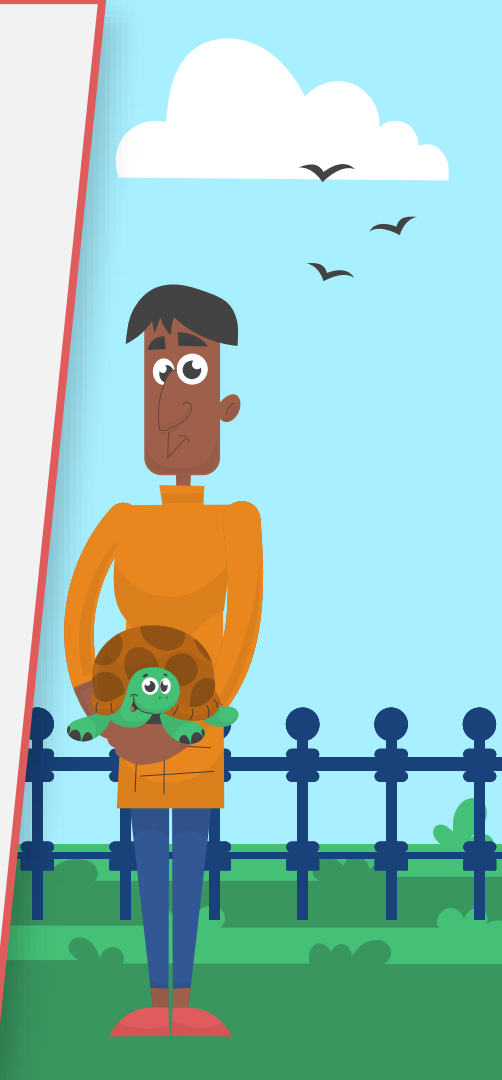


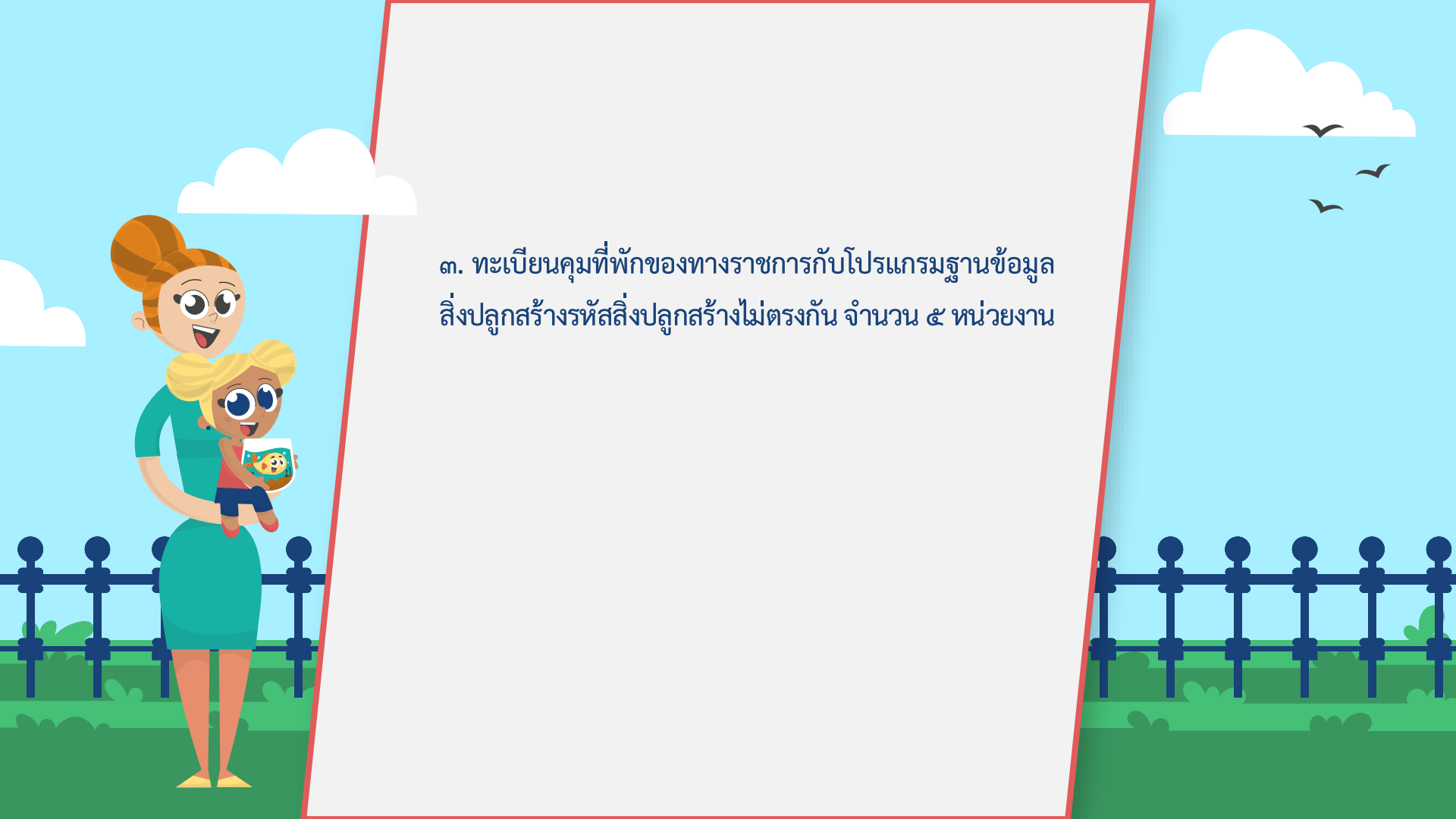
**สรุปผลการสอบทาน
การจัดทำทะเบียนคุมที่פקของทางราชการ
และทะเบียนควบคุมการจัดเข้าราชการ
เข้าและออกที่פקของทางราชการ**



1. จัดทำทะเบียนคุมที่พักรของทางราชการและ
ทะเบียนควบคุมการจัดข้าราชการเข้าและออกที่พักรของ
ทางราชการ โดยปฏิบัติตามแบบที่กำหนด จำนวน 5
หน่วยงาน

2. จัดทำทะเบียนคุมการจัดข้าราชการเข้าและออกที่พักของทางราชการระบุนายละเอียดไม่ครบถ้วนตามแบบที่กำหนด จำนวน 4 หน่วยงาน ได้แก่ มิได้ระบุรหัสสิ่งปลูกสร้างและมิได้แยกบ้านพัก 1 หลังต่อ 1 ทะเบียน และจำนวนห้องพัก 1 ห้อง ต่อ 1 ทะเบียน





๓. ทะเบียนคุมที่พักของทางราชการกับโปรแกรมฐานข้อมูล
สิ่งปลูกสร้างรหัสสิ่งปลูกสร้างไม่ตรงกัน จำนวน ๕ หน่วยงาน

การประเมินการควบคุมภายใน





1. หน่วยงานมีการปฏิบัติเป็นไปตามหลักเกณฑ์และวิธีปฏิบัติ
ในการจัดข้าราชการเข้าพักอาศัยในที่พักรของทางราชการ พ.ศ. 2560
จำนวน 8 หน่วยงาน
2. หน่วยงานมิได้แต่งตั้งคณะกรรมการ และกำหนดวิธีปฏิบัติในการจัด
ข้าราชการเข้าพักอาศัยในที่พักรของทางราชการ