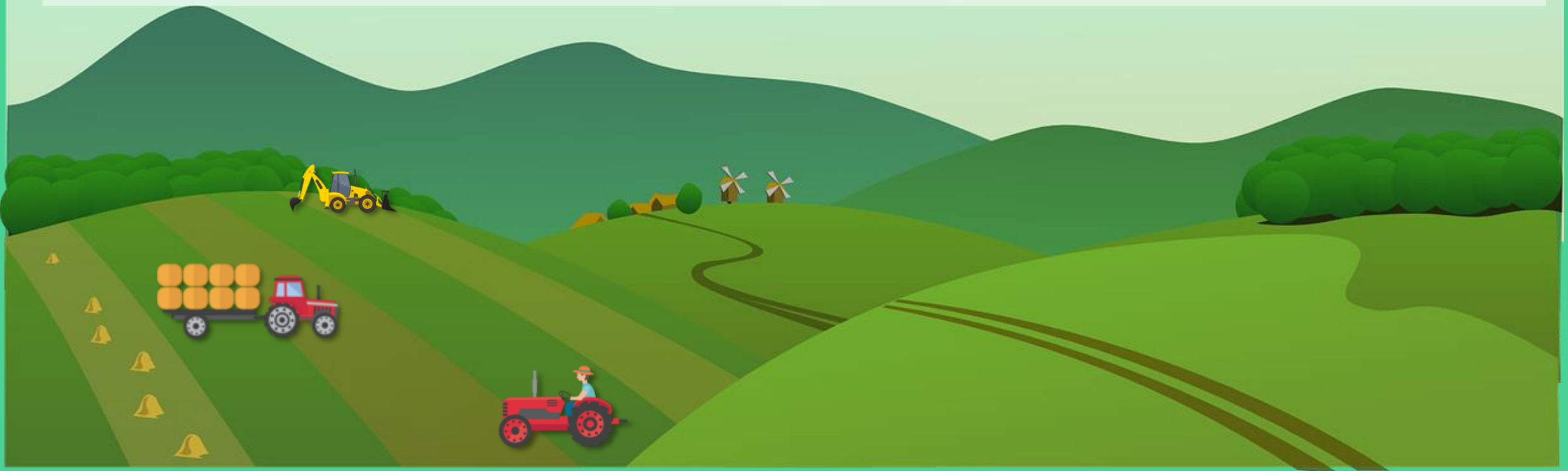


แนวปฏิบัติเกี่ยวกับการกำหนดเกณฑ์การใช้สิ้นเปลืองน้ำมันเชื้อเพลิง
ของรถส่วนกลาง และเครื่องจักรกลการเกษตรประจำปีงบประมาณ พ.ศ. 2566





หนังสือสำนักเลขาธิการคณะรัฐมนตรี และระเบียบที่เกี่ยวข้อง ได้แก่

01

หนังสือสำนักเลขาธิการคณะรัฐมนตรี นร.0215/ว(ล) 2240 ลว.16 ก.พ.2539 “กำหนดว่าทุกปีงบประมาณให้ส่วนราชการสำรวจเครื่องจักรกลการเกษตรที่อยู่ในครอบครอง ดูแลรักษาว่ามีจำนวนเท่าใด โดยสำรวจจำนวนที่สามารถใช้งานจริง อัตราความสิ้นเปลืองในการใช้น้ำมันเชื้อเพลิงและน้ำมันหล่อลื่นจะต้องจัดทำไว้เป็นหลักฐาน และแจ้งให้หน่วยงานตรวจสอบภายในของส่วนราชการทราบ”

02

ระเบียบสำนักนายกรัฐมนตรีว่าด้วยรถราชการ พ.ศ.2523 และที่แก้ไขเพิ่มเติม ข้อ 10 กำหนดว่า “ในแต่ละปีงบประมาณ ส่วนราชการต้องสำรวจและกำหนดเกณฑ์การใช้น้ำมันเชื้อเพลิงของรถทุกคันเพื่อเป็นหลักฐานในการเบิกจ่ายเชื้อเพลิง และการตรวจสอบของเจ้าหน้าที่ฝ่ายตรวจสอบ”

หลักฐานประกอบการรายงานการใช้สิ้นเปลืองน้ำมันเชื้อเพลิงประเภทรถส่วนบุคคล ประจำปีงบประมาณ พ.ศ. ๒๕๖๕

ลำดับที่ (๑)	ทะเบียนรถ (๒)	ภาพถ่ายสมุดบันทึกการใช้รถ แสดงเลขระยะกิโลเมตร (๓)		ภาพถ่ายเร็นไมล์ที่ ปรากฏบนรถส่วนบุคคล (๔)
		ต้นปีงบประมาณ พ.ศ.๒๕๖๕ (๑ ตุลาคม ๒๕๖๔)	สิ้นปีงบประมาณ พ.ศ.๒๕๖๕ (๓๐ กันยายน ๒๕๖๕)	

หมายเหตุ : การกรอกข้อมูลในตาราง

ช่อง (๑) ลำดับที่

ช่อง (๒)-(๓) ภาพถ่ายสมุดบันทึกการใช้รถของทางราชการ

ช่อง (๔) ภาพถ่ายเร็นไมล์รถส่วนบุคคล

วิธีการคำนวณอัตราการใช้สิ้นเปลืองน้ำมันเชื้อเพลิงประจำปี

$$\begin{array}{c}
 \boxed{\text{อัตราการใช้สิ้นเปลืองน้ำมันเชื้อเพลิง}} \\
 \boxed{\text{ปีงบประมาณ พ.ศ. 2565 (กม./ลิตร)}}
 \end{array}
 =
 \begin{array}{c}
 \boxed{\text{จำนวนระยะทาง (กม.) ที่เดินทาง}} \\
 \boxed{\text{(ปีงบประมาณ พ.ศ. 2565)}} \\
 \downarrow \\
 \boxed{\text{สมุดบันทึกการใช้รถ (แบบ4)}} \\
 \boxed{\text{ช่อง 11 - ช่อง 8 = ช่อง 12}}
 \end{array}
 \div
 \begin{array}{c}
 \boxed{\text{จำนวนน้ำมัน (ลิตร) ที่ใช้ไป}} \\
 \boxed{\text{(ปีงบประมาณ พ.ศ. 2565)}} \\
 \downarrow \\
 \boxed{\text{สมุดบันทึกการใช้รถ (แบบ4) ช่อง 13}}
 \end{array}$$

ตัวอย่าง

รถตู้หมายเลขทะเบียน ฮฉ 7399 กรุงเทพมหานคร จดทะเบียนเมื่อวันที่ 29 ตุลาคม 2551 อายุการใช้งาน 14 ปี

จำนวนระยะทาง (กม.) ที่เดินทางสิ้นปีงบประมาณ (ณ 30 ก.ย. 65) 219,622 กม. (ช่อง 11)

จำนวนระยะทาง (กม.) เมื่อออกเดินทางต้นปีงบประมาณ (ณ 1 ต.ค. 64) 211,232 กม. (ช่อง 8)

จำนวนระยะทาง (กม.) ที่เดินทาง (ปีงบประมาณ พ.ศ. 2565) 8,390 กม. (ช่อง 12)

จำนวนน้ำมัน (ลิตร) ที่ใช้ไป (ปีงบประมาณ พ.ศ. 2565) 818.29 ลิตร (ช่อง 13)

$$\begin{aligned}
 \text{การคำนวณ : อัตราการใช้สิ้นเปลืองน้ำมันเชื้อเพลิงปีงบประมาณพ.ศ.2565(กม./ลิตร)} &= \frac{\text{จำนวนระยะทาง(กม.)ที่เดินทาง (ปีงบประมาณพ.ศ.2565)}}{\text{จำนวนน้ำมัน(ลิตร)ที่ใช้ไป (ปีงบประมาณ พ.ศ. 2565)}} \\
 &= \frac{8,390}{818.29} \\
 &= 10.25 \text{ กม./ลิตร}
 \end{aligned}$$

(ตัวอย่าง)

แบบ ๔

บันทึกการใช้รถ

(๑)

รถหมายเลขทะเบียน...ฮฉ.๗๓๙๙..กรุงเทพมหานคร.....

ลำดับ	คำสั่งที่	ออกเดินทาง		ผู้ใช้รถ	สถานที่ไป	ระยะ กม./ไมล์ เมื่อออกเดินทาง	กลับถึงหน่วยงาน		ระยะ กม./ไมล์ เมื่อเดินทางกลับ	รวม ระยะทาง กม./ไมล์	เชื้อเพลิง (ลิตร)	พนักงาน ขับรถยนต์	ผู้ตรวจ	หมายเหตุ
		วันที่	เวลา				วันที่	เวลา						
(๒)	(๓)	(๔)	(๕)	(๖)	(๗)	(๘)	(๙)	(๑๐)	(๑๑)	(๑๒)	(๑๓)	(๑๔)	(๑๕)	(๑๖)
		๑ ต.ค. ๖๔				๒๑๑,๒๓๒			XXX	XX	XX			
						XX			XXX	XX	XX			
						XX			XXX	XX	XX			
						XX			XXX	XX	XX			
		๓๐ ก.ย. ๖๕				XX			๒๑๙,๖๒๒	๔,๓๙๐	๔๑๘,๒๙			

ผู้บันทึก.....นายชื่อตรง.....สุจริตธรรม.....

ตำแหน่ง.....พนักงานขับรถ.....