

การฝึกอบรมผ่านสื่ออิเล็กทรอนิกส์ (e-training)
เพื่อพัฒนาความรู้และใช้ประกอบการประเมิน รอบที่ 2 ปีงบประมาณ 2567
หลักสูตร “การขับเคลื่อนการพัฒนาประเทศด้วยโมเดลเศรษฐกิจ BCG”

1. หัวข้อเรื่อง

การขับเคลื่อนการพัฒนาประเทศด้วยโมเดลเศรษฐกิจ BCG

2. วัตถุประสงค์และเป้าหมายของหลักสูตร/เรื่อง

- 1) เพื่อให้เข้าใจความหมาย ความสำคัญ โอกาส และความท้าทายของ BCG
- 2) เพื่อให้สามารถอธิบายและประยุกต์ใช้ตัวอย่างผลงาน BCG
- 3) เพื่อให้สามารถอธิบายและประยุกต์ใช้โมเดลเศรษฐกิจ BCG

3. ผู้รับผิดชอบหลักสูตร

สำนักงานคณะกรรมการพลเรือน

4. สรุปสาระสำคัญของเนื้อหา/หัวข้อวิชา

4.1 ความหมายและความสำคัญของโมเดลเศรษฐกิจ BCG

สถานการณ์โลกปัจจุบัน เรื่องสำคัญที่โลกและประเทศไทยกำลังเผชิญ มีดังนี้

- (1) สังคมและสิ่งแวดล้อมเปลี่ยนแปลง เช่น โรคอุบัติใหม่ สังคมสูงอายุ สภาพอากาศเปลี่ยนแปลง ปัญหาขยะ ทั้งขยะพลาสติกและไมโครพลาสติก เป็นต้น
- (2) เทคโนโลยีพัฒนาแบบก้าวกระโดด
- (3) ข้อมูลมหาศาลและเปลี่ยนเร็วมากบนโลกออนไลน์
- (4) ธุรกิจ การเงิน และการค้าเปลี่ยนไป

ทั่วโลกและประเทศไทยกำลังอยู่ในภาวะ VUCA world โดย VUCA world เป็นคำย่อของความผันผวน (Volatility) ความไม่แน่นอน (Uncertainty) ความสลับซับซ้อน (Complexity) และความคลุมเครือ (Ambiguity)



แนวคิดการพัฒนาที่ยั่งยืน

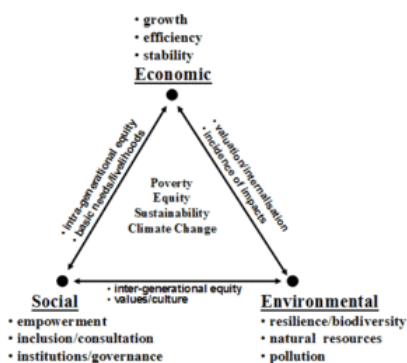
การพัฒนาที่ยั่งยืนเป็นการค้นพบปัญหาสำคัญที่มี ความซับซ้อน ไม่สามารถหาสาเหตุและผลกระทบได้ชัดเจน และพยายามลงมือแก้ปัญหาด้วยมาตรการที่ หลากหลายและอาศัยการตัดสินใจครั้งแล้วครั้งเล่าแม้ จะไม่ทราบถึงผลกระทบที่จะตามมาหรือการ เปลี่ยนแปลงที่อาจเกิดจากการกระทำได้ทั้งหมด ปัญหาส่วนมากไม่มีวิธีการแก้ปัญหาใดที่สมบูรณ์แบบ ที่สุดจึงต้องอาศัยการมีส่วนร่วมของผู้ที่มีส่วนเกี่ยวข้อง ทุกคนมาหาแนวทางแก้ปัญหาที่ดีที่สุดสำหรับทุกฝ่าย และอาศัยการเจรจาหาทางประนีประนอมระหว่างกัน

การพัฒนาที่ยั่งยืน หมายถึง การพัฒนาเพื่อตอบสนอง ความจำเป็นในปัจจุบัน โดยไม่ลดทอนความสามารถใน การเข้าถึงสิ่งที่จำเป็นของคนรุ่นต่อไปในอนาคต

การพัฒนาที่ยั่งยืนจะสำเร็จได้ ต้องทำให้ 3 องค์ประกอบที่สำคัญ ประสานกันได้อย่างลงตัว ได้แก่ การเติบโตทางเศรษฐกิจ ความครอบคลุมทางสังคม และการปกป้องสิ่งแวดล้อม เพราะทั้ง 3 องค์ประกอบมีความเชื่อมโยงกันและมีความสำคัญต่อความเป็นอยู่ที่ดีของ บุคคลและสังคม

ในการพัฒนาที่ยั่งยืนมีความจำเป็นที่จะต้องจัดความยากจนในทุกรูปแบบและทุกมิติ ด้วยการส่งเสริมการเติบโตทางเศรษฐกิจที่ยั่งยืน มีส่วนร่วมและมีความเสมอภาค การสร้างโอกาสสำหรับทุกคน การลดความไม่เท่าเทียม การเพิ่มมาตรฐานการดำรงชีวิต ขั้นพื้นฐาน การผลักดันการพัฒนาสังคมที่เสมอภาคและมีส่วนร่วม และการส่งเสริม การจัดการทรัพยากรธรรมชาติและระบบนิเวศที่ยั่งยืน

สามเหลี่ยมของการพัฒนาที่ยั่งยืน



การที่จะแก้ปัญหาหรือพัฒนาเรื่องใดเรื่องหนึ่ง ให้ยั่งยืน ต้องพิจารณาถึงองค์ประกอบใน 3 มิติ ร่วมกันเสมอ ได้แก่ ด้านเศรษฐกิจ ด้านสังคม และ ด้านสิ่งแวดล้อม

การพัฒนาที่ยั่งยืน มุ่งเน้นหลักการพัฒนาที่ต้องมีความยั่งยืนและสมดุล โดยมีคนเป็นศูนย์กลางในการพัฒนา ประกอบด้วย 4 มิติ ได้แก่ ด้านสิ่งแวดล้อม ด้านสังคม ด้านเศรษฐกิจ และด้านบริหารจัดการ

สิ่งที่ทำให้เกิดกระบวนการที่ยั่งยืน เช่น ทำให้ดีขึ้น ใช้ให้น้อยลง ลดมลพิษและปัญหาสิ่งแวดล้อม เปลี่ยนวิธี ทำด้วยความยุติธรรม รักษาสิ่งดีๆ ให้คงอยู่

(1) การใช้ให้น้อยลง (Sufficiency/Less)

ความพอเพียง หมายถึง การละ หรือการไม่ใช้ เป็นการเปลี่ยนพฤติกรรมให้มีการบริโภคน้อยลง

(2) การทำให้ดีขึ้น (Efficiency/Better)

ประสิทธิภาพ หมายถึง การใช้วัสดุอุปกรณ์ หรือวิธีการที่มีประสิทธิภาพเพื่อให้ได้ผลตามที่ ต้องการ

(3) การเปลี่ยนวิธี (Consistency/Different)

ความสม่ำเสมอ หมายถึง การผลิตที่ไม่ก่อให้เกิดขยะระหว่างกระบวนการผลิต การใช้ทรัพยากรที่สามารถนำกลับมาใช้ใหม่ได้

(4) การทำด้วยความยุติธรรม (Fairness/Fairer)

ความเป็นธรรม หมายถึงการปันส่วนการใช้ ทรัพยากรอย่างยุติธรรม รวมถึงการมีส่วนร่วม และการต่อสู้เพื่อจัดความยากจน

(5) การรักษาให้คงอยู่ยั่งยืน (Permanency/Lasting)

ความคงอยู่ถาวร หมายถึงการผลิตที่ไม่สร้างความเสียหายต่อสิ่งแวดล้อม หรือไม่ทำลายสวัสดิภาพแรงงาน/ทรัพยากรในกระบวนการผลิต

4.2 โอกาสและความท้าทายของโมเดลเศรษฐกิจ BCG ในประเทศไทยและนานาชาติ

มติคณะรัฐมนตรีมีมติเห็นชอบเมื่อวันที่ 19 มกราคม 2564 ให้การขับเคลื่อนการพัฒนาเศรษฐกิจชีวภาพ เศรษฐกิจหมุนเวียน เศรษฐกิจสีเขียว (Bio-Circular-Green Economy: BCG Model) โมเดลเศรษฐกิจสู่การพัฒนาที่ยั่งยืนเป็นวาระแห่งชาติ ตั้งแต่ปี พ.ศ. 2564 เป็นต้นไป และให้คณะกรรมการบริหารการพัฒนาเศรษฐกิจชีวภาพ เศรษฐกิจหมุนเวียน เศรษฐกิจสีเขียว (Bio-Circular-Green Economy: BCG Model) ส่วนราชการ และหน่วยงานรัฐวิสาหกิจ พิจารณากำหนดและดำเนินแผนงานโครงการต่างๆ ตามอำนาจหน้าที่และความรับผิดชอบให้ถูกต้องเหมาะสมและสอดคล้องกับแผนปฏิบัติการด้านการขับเคลื่อนประเทศไทยด้วยโมเดลเศรษฐกิจ BCG พ.ศ. 2564-2570

Bio economy เศรษฐกิจชีวภาพ

มุ่งเน้นการใช้ทรัพยากรชีวภาพเพื่อสร้างมูลค่าเพิ่ม โดยเน้นการพัฒนา เป็นผลิตภัณฑ์มูลค่าสูง พัฒนาแหล่งอาหารที่มีคุณภาพและปริมาณที่เพียงพอ

Circular economy เศรษฐกิจหมุนเวียน

นำวัสดุต่างๆ กลับมาใช้ ประโยชน์ให้มากที่สุด ลดของเสีย และนำกลับมาใช้ประโยชน์

Green economy เศรษฐกิจสีเขียว

พัฒนาเศรษฐกิจที่พัฒนาควบคู่ไปกับ พัฒนาสังคมและรักษาสิ่งแวดล้อม ได้อย่างสมดุลเพื่อความยั่งยืน ชีวิตที่มีความสมดุล สุขภาพดี ทั้งเศรษฐกิจ สังคม และสภาพแวดล้อม

SDGs กับ BCG มีเป้าหมายร่วมกันในการพัฒนา ที่ยั่งยืนทั้งด้านเศรษฐกิจ สิ่งแวดล้อม และสังคม โดย SDGs เน้นเป้าหมาย 17 ข้อด้าน เศรษฐกิจ สิ่งแวดล้อม และสังคม มีอะไรบ้างที่ควรตระหนัก ส่วน BCG เน้นวิธีการว่าควรทำอะไรเพื่อทำให้ เศรษฐกิจ สิ่งแวดล้อม และสังคมดีขึ้น

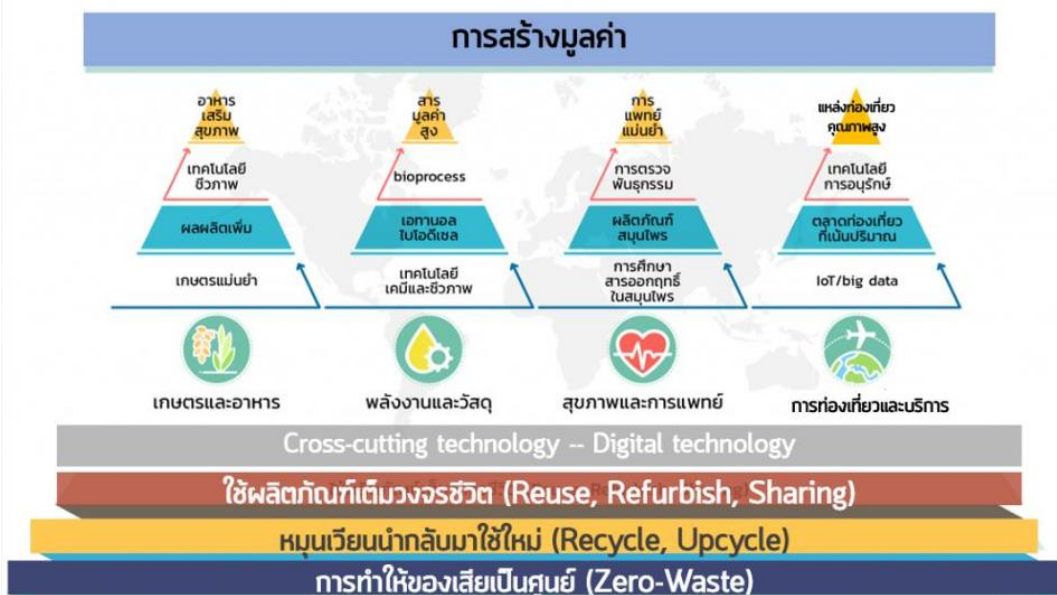
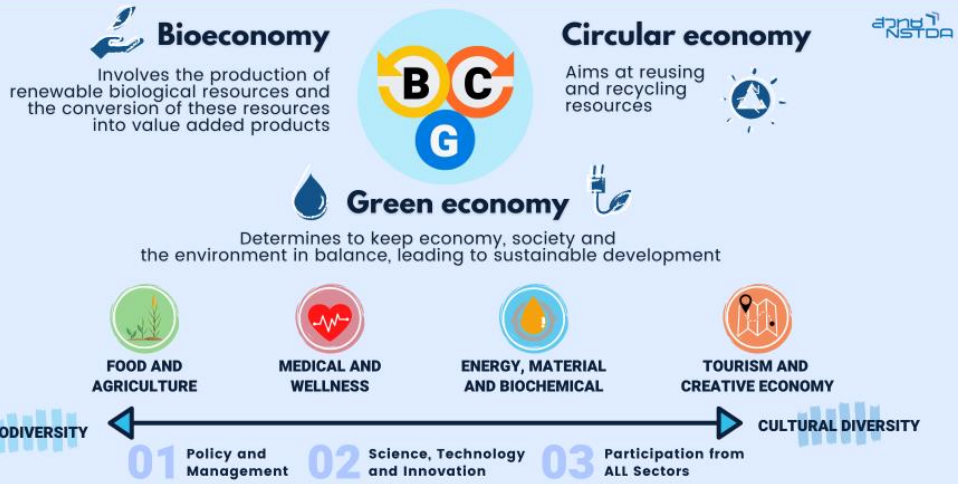
Bio: Goal 1, 2, 3, 6, 7, 9, 12, 13, 14, 15

Circular: Goal 1, 2, 3, 4, 5, 6, 7, 8, 9, 10, 11, 12, 13, 14, 15

Green: Goal 1, 2, 3, 4, 6, 7, 8, 9, 10, 11, 12, 13, 14, 15



THAILAND'S BIO-CIRCULAR-GREEN ECONOMY (BGC) MODEL



4.3 โมเดลเศรษฐกิจ BCG กับความหลากหลายทางชีวภาพ

- ประเทศไทยเป็นประเทศที่มีความหลากหลายทางชีวภาพมากที่สุดในภูมิภาคเอเชียตะวันออกเฉียงใต้
- ความหลากหลายสร้างความมั่นคงในการดำรงชีวิตของ สิ่งมีชีวิต รวมถึงมนุษย์
- ความหลากหลายทางชีวภาพช่วยทำให้เกิดประโยชน์เพื่อเป็นฐานในการพัฒนาเศรษฐกิจ และเพิ่มความสามารถ ในการแข่งขันของประเทศ

สถานการณ์ความหลากหลายทางชีวภาพของประเทศไทย



4.4 โมเดลเศรษฐกิจ BCG กับวัฒนธรรมและภูมิปัญญาท้องถิ่น และ Soft Power

Soft Power (อำนาจละมุน) หมายถึง ความสามารถในการชักจูงใจ ทำให้ผู้อื่นมีความพึงพอใจหรือเต็มใจ เปลี่ยนพฤติกรรม ยอมรับ คล้อยตามสิ่งที่สอดคล้องกับความต้องการของผู้ใช้อำนาจ กลไกหลักที่สำคัญในการใช้ Soft Power คือ การสร้างความดึงดูดใจต่อผู้อื่น และผลจากการใช้ Soft Power ต้องเกิดจากการดึงดูดใจที่ชักจูงให้คล้อยตามโดยปราศจากการคุกคามหรือการแลกเปลี่ยนสิ่งใด ซึ่งแตกต่างจากการใช้อำนาจแบบดั้งเดิม คือ อำนาจเชิงบังคับขู่เข็ญ หรือ Hard Power เช่น การใช้อำนาจทางการทหารและการใช้อำนาจทางเศรษฐกิจซึ่งมุ่งคุกคามผู้อื่น

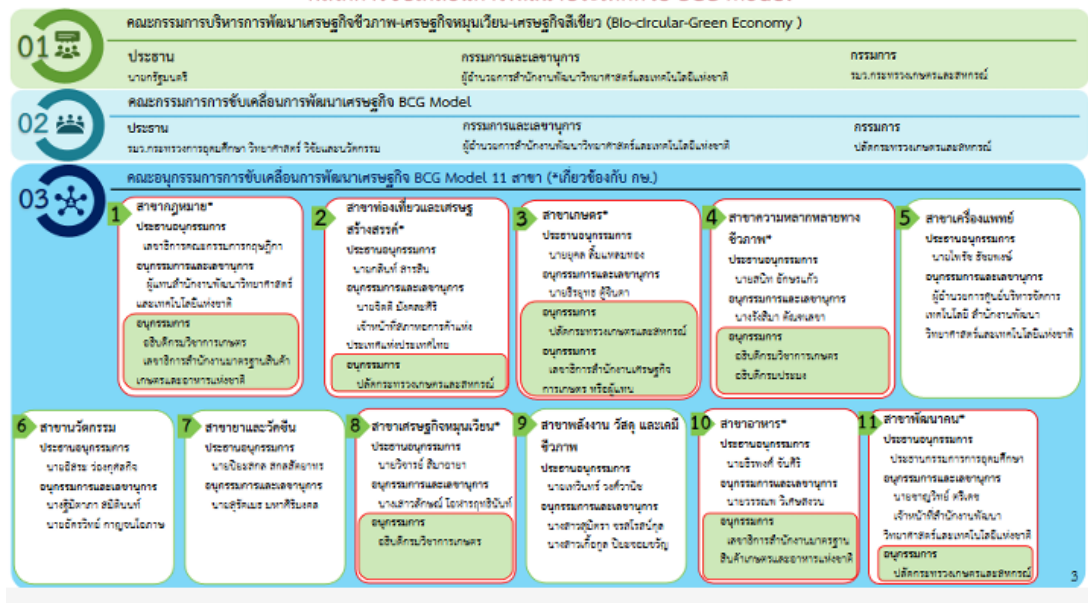
ประเทศไทยติดอันดับประเทศที่มีมรดกวัฒนธรรมที่ดีที่สุดในอาเซียน ประจำปี 2564 (Best Countries Heritage 2021) โดย the BAV Group และ the Wharton School of the University of Pennsylvania ประเทศไทย ได้อันดับ 7 ของโลก และในการจัดอันดับด้านมรดก ทางวัฒนธรรมที่น่าสนใจ ประเทศไทยได้อันดับ 1 ของ เอเชีย ซึ่งประเมินจาก 5 ปัจจัย คือ (1) การเข้าถึงวัฒนธรรม (2) ประวัติศาสตร์ที่ยาวนาน (3) ความดีเลิศด้านอาหาร (4) สถานที่ท่องเที่ยวด้านวัฒนธรรม (5) สถานที่ท่องเที่ยวด้านภูมิศาสตร์

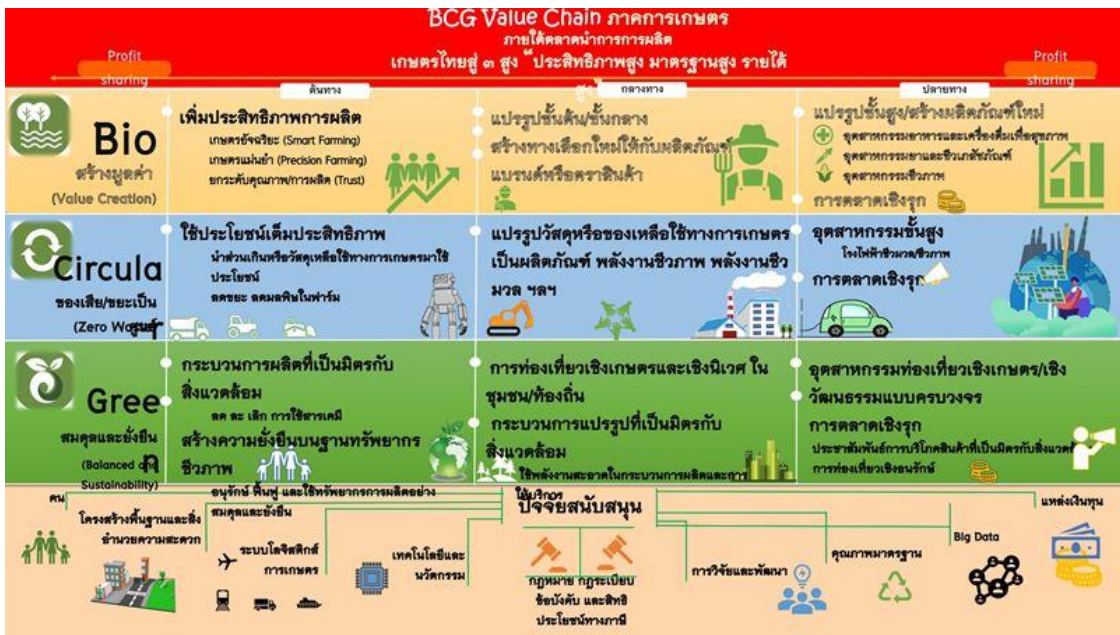
4.4 โมเดลเศรษฐกิจ BCG กับเกษตรกรรม

กรอบแนวคิดโมเดลเศรษฐกิจ BCG ด้านการเกษตร



กลไกการขับเคลื่อนการพัฒนาประเทศด้วย BCG Model





แนวทางการจัดทำแผนงานและโครงการเกษตรตามแนวทาง BCG

- การวิเคราะห์โซ่คุณค่า (Value Chain) ของ BCG Model ด้านการเกษตร
- การวิเคราะห์ Value Chain ของการพัฒนาการเกษตร ตั้งแต่ต้นทาง - กลางทาง - ปลายทาง
- ภายใต้ตลาดการผลิต แบ่งเป็นเศรษฐกิจชีวภาพ เศรษฐกิจหมุนเวียน และเศรษฐกิจ สีเขียว โดยใช้ฐาน
- ความหลากหลายทางชีวภาพและความหลากหลายทางวัฒนธรรมเชื่อมโยงภาค เกษตรกับภาคอุตสาหกรรมเข้าด้วยกัน เพื่อนำไปสู่การจัดทำแผนงาน/โครงการสู่การปฏิบัติในระดับพื้นที่

4.6 โมเดลเศรษฐกิจ BCG กับสุขภาพและการแพทย์

อุตสาหกรรมการแพทย์ครบวงจรของไทย



ส่งเสริมการวิจัยยาและการผลิตยาที่ทันสมัย

ผลิตยาที่ต้องการของประเทศในเอเชียโดยเน้นการลดกระบวนการ และลดระยะเวลาการทดลองยา สมัยใหม่ ให้สอดคล้องกับความก้าวหน้าทางเทคโนโลยีและประหยัดเวลาในการทดสอบ เพื่อดึงดูดให้มีการทดสอบและผลิตยาในประเทศไทยเพื่อเอเชียในอนาคต

ส่งเสริมการวิจัยและผลิตชีวเวชภัณฑ์โดยมุ่งเน้นที่การผลิตยาชีววัตถุคล้ายคลึง (Biosimilar)

ยาสามัญของยาชีววัตถุต้นแบบ (Biologic) ที่มีการวิจัยและจดสิทธิบัตร แต่สิทธิบัตรหมดอายุลงแล้ว ในปัจจุบัน ยาชีววัตถุเป็นแนวโน้มในอุตสาหกรรม เวชภัณฑ์ที่มีการเติบโตอย่างรวดเร็วจนมีขนาดใหญ่กว่ายาสามัญทั่วไปและคาดว่า ในปี 2560 จะมียาชีววัตถุต้นแบบกว่า 10 ชนิดที่สิทธิบัตรจะหมดอายุลงตัวอย่างของ ยาชีววัตถุเช่น วัคซีน อินซูลิน ยาโรคข้อ อักเสบ เป็นต้น

พัฒนาประเทศไทยให้เป็น ศูนย์กลางการแพทย์ครบวงจร หรือ Medical Hub หนึ่งในหมุดหมายสำคัญของไทยในการพัฒนาประเทศสู่ไทยแลนด์ 4.0 โดย ‘เครื่องมือแพทย์’ เป็นหนึ่งในสาขาสำคัญ ของ BCG Economy Model ที่ต้องการขับเคลื่อนให้ประเทศไทยผลักดัน ให้เกิดความยั่งยืน (Sustainability) โดยการสนับสนุนให้มีการพัฒนาเครื่องมือ แพทย์ที่มีมาตรฐานเทียบเท่าสากล

ลดความเหลื่อมล้ำทางสังคมผ่านแพลตฟอร์มดิจิทัลในการดูแลสุขภาพ ส่งเสริมการนำเทคโนโลยีมาตอบโจทย์เพื่อลดความครอบคลุมของหน่วยบริการสุขภาพทุกระดับ และลดความเหลื่อมล้ำด้านสาธารณสุข อีกทั้งส่งเสริมการพัฒนาเทคโนโลยีดิจิทัลเพื่อ การเชื่อมโยงระบบข้อมูลบริการสาธารณสุขของประเทศ โดยการเชื่อมโยงข้อมูลสุขภาพระหว่างโรงพยาบาล

การให้บริการด้านการแพทย์ผ่านอินเทอร์เน็ตและสมาร์ทโฟน (eHealth and mHealth) ใช้เทคโนโลยีการเชื่อมต่อและระบบเวชระเบียน อิเล็กทรอนิกส์ (Electronic Medical Records: EMRs) เพื่อให้คำปรึกษาทางการแพทย์และให้บริการรักษาทางไกลกับผู้ป่วยทั้งใน และต่างประเทศ เพื่อเป็นทางเลือกแทน การเสียค่า รักษาพยาบาลราคาสูง หรือเพื่อให้บริการผู้ป่วยในพื้นที่ห่างไกล การพัฒนาระบบดังกล่าวสามารถทำได้โดยสถานพยาบาล หรือผู้ประกอบการด้านโทรคมนาคม

4.7 โมเดลเศรษฐกิจ BCG กับพลังงาน

อุตสาหกรรมพลังงาน

- เน้นการพัฒนาพลังงานใหม่เพื่อ ทดแทนการใช้พลังงานที่ ใช้ เชื้อเพลิงฟอสซิล
- แหล่งพลังงานใหม่ก่อให้เกิด ความยั่งยืน
- ภาพรวมของโลก มีเป้าหมายเพิ่ม สัดส่วนของพลังงานหมุนเวียน ร้อยละ 30
- พลังงานหมุนเวียนที่นำไปใช้มี 3 รูปแบบคือ ความร้อน/ความเย็น ภาคขนส่ง และไฟฟ้า

การใช้พลังงานหมุนเวียนเพื่อเป็นไฟฟ้า

- การใช้พลังงานหมุนเวียนเพื่อ เป็นไฟฟ้ามีการเติบโตอย่างต่อเนื่อง
- ร้อยละ 60 ของไฟฟ้าที่ผลิตทั่วโลก มาจากแหล่งพลังงาน หมุนเวียนที่มาจากพลังงาน แสงอาทิตย์
- ประเทศที่ใช้มากคือ จีน สหรัฐอเมริกา ญี่ปุ่น เยอรมนี และอินเดีย

การใช้พลังงานหมุนเวียนเพื่อการขนส่ง

วัตถุดิบในการผลิตเอทานอล ได้แก่ ข้าวโพด น้ำตาล และพืชชนิดอื่นๆ ไบโอดีเซล ผลิตจากพืชน้ำมัน ไขมัน รวมถึงน้ำมันที่ใช้แล้ว สัดส่วน เอทานอลร้อยละ 63 ไบโอดีเซล ร้อยละ 31 และ HVO/HEFA ร้อยละ 6 วัตถุดิบที่นำมาผลิตเอทานอลในประเทศไทย ได้แก่ กากน้ำตาล น้ำอ้อย และมันสำปะหลัง โดย กากน้ำตาลเป็นวัตถุดิบหลัก

ประเทศไทยใช้น้ำมันปาล์มดิบมาผลิตไบโอดีเซลเป็นหลัก

ประเทศไทยส่งเสริมการผลิตก๊าซชีวภาพ เพื่อช่วยแก้ปัญหาสิ่งแวดล้อม ลดปัญหากลิ่น สิ่งรั่วจากน้ำเสียและของเสียจากอุตสาหกรรมและเกษตรกรรม บำบัดขยะมูลฝอยอินทรีย์และขยะในบ่อฝังกลบ

ทิศทางการพัฒนาเทคโนโลยีด้านพลังงานในอนาคต

- 1) Energy Storage พัฒนาแบตเตอรี่ที่มีประสิทธิภาพ กักเก็บพลังงานได้ดี
- 2) เทคโนโลยีกักเก็บและใช้ประโยชน์จากก๊าซคาร์บอนไดออกไซด์ เพื่อลดปริมาณ คาร์บอนไดออกไซด์ ที่เป็นสาเหตุของการเปลี่ยนแปลงสภาพภูมิอากาศ
- 3) Electric Vehicle การพัฒนายานยนต์ไฟฟ้า เพื่อลดการปล่อยมลพิษ และการเกิดฝุ่นละออง
- 4) Digitization and Energy Big Data การเก็บและวิเคราะห์ข้อมูลพลังงานแบบดิจิทัล และอย่างถูกต้อง เพื่อลดการใช้และเพิ่มประสิทธิภาพการบริหารจัดการการใช้พลังงาน
- 5) Smart Grid/ Micro Grid ระบบสนับสนุนพลังงานขนาดเล็ก ทั้งการผลิตไฟฟ้าจาก พลังงาน แสงอาทิตย์ โรงไฟฟ้าชีวมวลระดับชุมชน 6. ไฮโดรเจน (Hydrogen) เพื่อนำไปใช้งานทั้งโรงไฟฟ้าและขับเคลื่อนยานยนต์ไฟฟ้า

4.8 โมเดลเศรษฐกิจ BCG กับการท่องเที่ยวและเศรษฐกิจสร้างสรรค์

BCG Tourism หมายถึง การนำเอาองค์ความรู้และเทคโนโลยีตามแนวทางการพัฒนาเศรษฐกิจชีวภาพ เศรษฐกิจหมุนเวียน และเศรษฐกิจสีเขียว มาประยุกต์ใช้กับการท่องเที่ยว เพื่อให้เกิดการบริหารจัดการ ทรัพยากรอย่างมีประสิทธิภาพ แปรรูปผลิตผลอย่างเป็นระบบ มีการหมุนเวียนการใช้ทรัพยากร ลดการใช้ พลังงานและปริมาณขยะ ไม่สร้างมลพิษหรือ ผลกระทบต่อสิ่งแวดล้อม อันจะนำไปสู่ความยั่งยืนในทุกมิติ ทั้ง มิติสังคม เศรษฐกิจ และสิ่งแวดล้อมโลก

แนวทาง BCG Tourism

นำแนวทางเศรษฐกิจหมุนเวียน มาใช้กับการท่องเที่ยว คือการนำเอาผลิตผลหรือบริการในแหล่งท่องเที่ยวที่มีอยู่ โดยเฉพาะแหล่งท่องเที่ยวที่เป็นชุมชนท้องถิ่นมาทำให้เกิดการหมุนเวียน ด้วยการวางแผน อย่างเป็นระบบ เริ่มตั้งแต่การออกแบบการผลิตที่ต้นทาง เพื่อให้วัตถุดิบถูกใช้ประโยชน์อย่างคุ้มค่า และนำ

กลับมาใช้ซ้ำหรือปรับปรุงใหม่ได้ ซึ่งเป็นการช่วยลดปริมาณการใช้วัตถุดิบ เพิ่มประสิทธิภาพการใช้งาน รวมถึงสร้างรายได้จากการท่องเที่ยวได้มากขึ้น

นำแนวทางเศรษฐกิจสีเขียวมาใช้ กับการท่องเที่ยว คือการส่งเสริมการท่องเที่ยวที่เน้น ความยั่งยืนด้านสิ่งแวดล้อม ด้วยการไม่ใช้สารเคมี และลดปริมาณของเหลือทิ้งหรือขยะลงตลอดจนสามารถนำขยะไปแปรรูปให้เกิดมูลค่าได้

ตัวอย่างการท่องเที่ยวแบบ BCG Tourism

การท่องเที่ยวเชิงอาหาร (Gastronomy Tourism) เมืองไทยเป็นเมืองเกษตรกรรม สามารถต่อยอดร่วมกับ BCG Tourism ด้วยการชูโรงอาหารที่เป็น มิตรกับสังคมและสิ่งแวดล้อม เช่น ผลิตภัณฑ์ออร์แกนิก ผลิตภัณฑ์เกษตรอินทรีย์ ซึ่งถือเป็นสินค้าที่มีกระบวนการผลิตที่ลดผลกระทบต่อธรรมชาติและความปลอดภัยต่อสุขภาพผู้บริโภค นอกจากนี้ยังสามารถนำเอาเทคโนโลยีเข้ามาพัฒนา เชิงคุณภาพ เช่น การดูแลผลผลิต การควบคุม คุณภาพ บรรจุภัณฑ์ การตลาด รวมไปถึงการสร้าง ช่องทางเชื่อมโยงกับผู้บริโภคผ่านอินเทอร์เน็ต ทำให้ เกษตรกรมีโอกาสเข้าถึงผู้บริโภคมากขึ้น

การท่องเที่ยววิถีชีวิตชุมชน (Local Tourism) การท่องเที่ยวโดยชุมชน หมายถึง การท่องเที่ยวที่มีเอกลักษณ์ คำนึงถึงความยั่งยืนของสิ่งแวดล้อม สังคม และวัฒนธรรม โดยเป็นการท่องเที่ยวที่คนในชุมชนเข้ามามีส่วนร่วมในการจัดการท่องเที่ยว เน้นถึงการสร้าง ศักยภาพของคนในชุมชน

การท่องเที่ยวเชิงสุขภาพ (Wellness Tourism) การท่องเที่ยวพักผ่อนไปท่ามกลางธรรมชาติ เรียนรู้วิถีการใช้ พลังงานจากธรรมชาติมาบำบัดและเสริมสร้างสุขภาพให้แข็งแรง จิตใจสดชื่นแจ่มใสควบคู่ไปกับการท่องเที่ยว เห็นวัฒนธรรมท้องถิ่น และนำสิ่งที่ได้รับมาปรับปรุงคุณภาพ ชีวิตให้ดีขึ้น