

**แบบรายงานผลการพัฒนาความรู้ของข้าราชการ**  
**สถานีพัฒนาที่ดินปราจีนบุรี สำนักงานพัฒนาที่ดินเขต ๒ กรมพัฒนาที่ดิน**  
**รอบการประเมินที่ ๒/๒๕๖๗ ตั้งแต่วันที่ ๑ เมษายน ๒๕๖๗ ถึงวันที่ ๓๐ กันยายน ๒๕๖๗**  
**ประจำปีงบประมาณ พ.ศ.๒๕๖๗**

ชื่อ - นามสกุล นางสาวชนากานต์ เมฆลอย ตำแหน่ง นักวิชาการเกษตรปฏิบัติการ

หน่วยงาน สถานีพัฒนาที่ดินปราจีนบุรี สำนักงานพัฒนาที่ดินเขต ๒ กรมพัฒนาที่ดิน

หัวข้อการพัฒนา “การขับเคลื่อนการพัฒนาประเทศด้วยโมเดลเศรษฐกิจ BCG”

วิธีการพัฒนา ทางไกลด้วยระบบอิเล็กทรอนิกส์ (HRD e – Learning)

วันที่ ๒๖ สิงหาคม ๒๕๖๗

หน่วยงานที่จัดอบรม สำนักงานข้าราชการพลเรือน (ก.พ.)

วิทยากร อาจารย์ฤทัย จงสฤษดิ์

วัตถุประสงค์การเรียนรู้

๑. สามารถอธิบายความหมาย ความสำคัญ โอกาส และความท้าทายของ BCG ได้
๒. สามารถอธิบายและประยุกต์ใช้ตัวอย่างผลงาน BCG
๓. สามารถอธิบายและประยุกต์ใช้โมเดลเศรษฐกิจ BCG

สรุปสาระสำคัญ

สถานการณ์โลกปัจจุบัน

๑. โรคอุบัติใหม่ เช่น Covid-๑๙ ไข้หวัดนก โรคซาร์ส โรคไข้สมองอักเสบนิปาห์ โรคอีโบล่า เป็นต้น โรคเหล่านี้กระจายอยู่ทั่วโลก และส่งผลกระทบต่อสุขภาพ เศรษฐกิจ สังคม และสิ่งแวดล้อมของโลก
๒. สังคมผู้สูงอายุ จะสังเกตได้ว่าอัตราการเกิดของเด็กลดลง และผู้สูงอายุเพิ่มขึ้น ส่งผลต่อการดูแลสุขภาพ เช่น โรคหัวใจ กระดูก ความดัน เป็นต้น
๓. สถานการณ์โลกร้อน จากการเปลี่ยนแปลงสภาพภูมิอากาศของโลก ทำให้อุณหภูมิของโลกสูงขึ้นอย่างต่อเนื่อง มีผลต่อภัยธรรมชาติ เช่น ภัยแล้ง น้ำท่วม คลื่นรังสีความร้อน ความหลากหลายทางชีวภาพลดลง การระบาดของโรคเขตร้อน
๔. ฝุ่น PM ๒.๕ มีผลต่อระบบการหายใจ สุขภาพและร่างกายของมนุษย์
๕. ปัญหาขยะ เช่น พลาสติก และไมโครพลาสติก การทิ้งขยะลงทะเลส่งผลให้สัตว์น้ำทะเลหายากเสี่ยงสูญพันธุ์ โดยประเทศไทยติดอันดับ ๑ ใน ๕ ของประเทศที่ทิ้งขยะลงทะเลมากที่สุด
๖. ขยะอาหาร (Food Waste) บางประเทศมีอาหารล้นเหลือเป็นขยะเหลือทิ้ง ในขณะที่บางประเทศขาดแคลนอาหาร เกิดเป็นปัญหาความมั่นคงทางอาหาร
๗. วิกฤติพลังงาน การบริหารทรัพยากรธรรมชาติและสิ่งแวดล้อมอย่างยั่งยืน
๘. เทคโนโลยีก้าวกระโดด การใช้ประโยชน์จากเทคโนโลยี ช่วยในด้านการศึกษา ด้านการแพทย์
๙. ข้อมูลออนไลน์ ต้องระมัดระวังเรื่องการใช้ข้อมูล อาจถูกหลอกจากมิจฉาชีพ
๑๐. ธุรกิจการเงิน และการค้าที่เปลี่ยนไป เช่น บิทคอยน์ การขายของออนไลน์ การสั่งอาหารออนไลน์
๑๑. สถานการณ์โลกและไทยอยู่ในสถานะ VUCA world คือ ความไม่แน่นอน คลุมเครือ สลับซับซ้อน เราต้องมีการตระหนัก เรียนรู้ พัฒนา เพื่อให้คุณภาพชีวิตของเราดีขึ้น

### แนวคิดการพัฒนาที่ยั่งยืน

การพัฒนาที่ยั่งยืน (โมเดลเศรษฐกิจ BCG) หมายถึง การพัฒนาที่ตอบสนองความจำเป็นในปัจจุบัน โดยไม่ลดทอนความสามารถในการเข้าถึงของคนรุ่นต่อไปในอนาคต การพัฒนาที่ยั่งยืนจะสำเร็จได้ต้องประกอบด้วยองค์ประกอบ ๓ มิติที่สอดคล้องกัน เรียกว่า สามเหลี่ยมของการพัฒนาที่ยั่งยืน ได้แก่ ๑. B = Bioeconomy คือ การนำทรัพยากรชีวภาพมาผลิตให้คุ้มค่าที่สุด โดยใช้เทคโนโลยีมาช่วย ๒. C = Circular economy ระบบเศรษฐกิจหมุนเวียนมีแนวทางการใช้ทรัพยากรให้คุ้มค่าที่สุดของที่ใช้ในการผลิตต้องสามารถนำกลับมาใช้ใหม่ได้ และ ๓. G = Green economy เป็นระบบเศรษฐกิจสีเขียว ซึ่งเป็นการสร้างนวัตกรรมรวมถึงการจัดการสภาพสังคมให้กระทบต่อสิ่งแวดล้อมให้น้อยที่สุด

โมเดลเศรษฐกิจ BCG เป็นแนวทางการพัฒนาที่สอดคล้องกับเป้าหมายการพัฒนาที่ยั่งยืน (SDGs) ของสหประชาชาติ สามารถจัดกลุ่มได้ ๔ มิติ ได้แก่ ๑. ด้านสิ่งแวดล้อม ๒. ด้านสังคม ๓. ด้านเศรษฐกิจ และ ๔. ด้านบริหารจัดการ อีกทั้งยังสอดคล้องกับปรัชญาของเศรษฐกิจพอเพียงซึ่งเป็นหลักสำคัญในการพัฒนาเศรษฐกิจและสังคมของประเทศไทย



### แนวทางการพัฒนาที่ยั่งยืน

- ทำให้ดีขึ้น เช่น การใช้อุปกรณ์ไฟฟ้าที่มีประสิทธิภาพ (หลอด LED)
- ใช้ให้น้อยลง เช่น ปิดไฟที่ไม่ได้ใช้ เปิดหน้าต่างแทนการใช้เครื่องปรับอากาศ
- ลดมลพิษและปัญหาสิ่งแวดล้อม
- เปลี่ยนวิธี เช่น การใช้แหล่งพลังงานทดแทน ใช้โซลาเซลล์แทนการใช้ไฟฟ้า
- ทำด้วยความยุติธรรม เจ้าหน้าที่รัฐดูแลทุกครัวเรือนให้มีไฟฟ้าอย่างทั่วถึงและเพียงพอในทุกพื้นที่
- การรักษาให้คงอยู่ยั่งยืน เช่น การใช้แหล่งพลังงานทางเลือก พลังงานสะอาด พลังงานจากลม น้ำ และแสงอาทิตย์ ทดแทนการใช้ถ่านหิน

### การสร้างมูลค่าด้วยโมเดลเศรษฐกิจ BCG

การพัฒนาที่ยั่งยืนมีความสำคัญต่อประเทศไทยทั้งในมิติด้านสังคมเศรษฐกิจ และสิ่งแวดล้อม เนื่องจากเกี่ยวข้องกับการจ้างงานมากถึงครึ่งหนึ่งของการจ้างงานรวม มีมูลค่าเพิ่มทางเศรษฐกิจรวมกัน ๓.๔ ล้านล้านบาท คิดเป็นร้อยละ ๒๑ ของผลิตภัณฑ์มวลรวมในประเทศ (GDP) ซึ่งครอบคลุม ๔ สาขา คือ

- เกษตรและอาหาร
- สุขภาพและการแพทย์
- พลังงาน วัสดุและเคมีชีวภาพ
- การท่องเที่ยวและเศรษฐกิจสร้างสรรค์

### ตัวอย่างผลงานที่ขับเคลื่อนด้วยโมเดลเศรษฐกิจ BCG

๑. ชีวา เซรั่มรังไหม ตำบลน้ำเกีฮ้น จังหวัดน่าน เป็นการสกัดโปรตีนจากรังไหมและนำไปผลิตเป็นผลิตภัณฑ์บำรุงผิวหน้า
๒. สครับน้ำผึ้งกากกาแพ สครับน้ำผึ้งเกลือ ตำบลเกรตี จังหวัดสตูล เป็นการปรับเปลี่ยนมาทำเกษตรผสมผสาน ด้วยการเลี้ยงผึ้งในสวนยางพาราและปาล์มน้ำมัน และนำน้ำผึ้งมาแปรรูปต่อไป
๓. ผงโปรตีนปรุงรสจากชิ้นส่วนของปลาผสมกามา ตำบลจรเข้ใหญ่ จังหวัดสุพรรณบุรี เป็นการนำเศษปลาที่เหลือทิ้งมาสกัดโปรตีนแล้วผสมกับกามาที่อยู่ในข้าว เพิ่มสารอาหารในผงปรุงรส
๔. เทมเป้ถั่วหรั่ง ตำบลคลองเฉลิม จังหวัดพัทลุง เป็นการเพิ่มมูลค่าของถั่วหรั่ง ส่วนเปลือกของถั่วหรั่งสามารถนำมาทำแพ็คเกจและอาหารสัตว์ได้
๕. RECO วัสดุเพาะปลูกจากกะลามะพร้าว ตำบลเชียงคาน จังหวัดเลย เป็นการนำกะลามะพร้าวเหลือทิ้งมาแปรรูปเป็นวัสดุเพาะปลูก เพื่อลดขยะ รักษาระบบนิเวศและสร้างรายได้ให้ชุมชน
๖. การท่องเที่ยวสีเขียวเชิงสร้างสรรค์คลองปากปิด ตำบลพงศ์ประศาสน์ จังหวัดประจวบคีรีขันธ์ เป็นการให้การท่องเที่ยวเชิงนิเวศอนุรักษ์สิ่งแวดล้อมป่าชายเลนและป่าชายหาด สร้างการมีส่วนร่วมของชุมชนสองวัฒนธรรมไทยพุทธและไทยมุสลิม ยกกระดับเศรษฐกิจ และเพิ่มพื้นที่สีเขียวให้โลก
๗. เกาะพระทอง ตำบลเกาะพระทอง จังหวัดพังงา เป็นการเพิ่มจุดขายด้านการท่องเที่ยวด้วยกิจกรรมหลากหลาย เช่น ฟันฟुरुองแฉ่งมอแกลนอัตลักษณ์ชาวเล อาหารท้องถิ่น เรียนรู้วิถีชาวประมง ปรับปรุงคุณภาพผ้ามัดย้อม มีจุดเช็คอินใหม่เพื่อเพิ่มกลุ่มลูกค้า
๘. ไม้กวาดจากขยะพลาสติก ตำบลบ้านควน จังหวัดตรัง เป็นการนำขยะพลาสติกมาแปรรูปเป็นไม้กวาด แก๊ไขขยะสิ้นชุมชน และลดการว่างงานของคนในชุมชน
๙. ปู๋อินทรีย์คอกหงส์ ตำบลคอกหงส์ จังหวัดสงขลา เป็นโครงการตลาดต้นแบบขยะแลกผัก/ปู๋ โครงการต้นแบบปลอดขยะเปียกครัวเรือน แก๊ไขปัญหาขยะอินทรีย์โดยการทำปู๋หมัก
๑๐. กระจ่างปลุกรักข์โลก Box Set ตำบลเขาล้าน จังหวัดประจวบคีรีขันธ์ เป็นการนำไยมะพร้าวมาอัดเป็นกระจ่างปลุกรักข์ เพื่อแก๊ไขปัญหาขยะชีวมวล
๑๑. ผลิตภัณฑ์จากต้นกก ตำบลปลาข้าว จังหวัดอำนาจเจริญ เป็นการพัฒนาสีเขียวป้องกันเชื้อรา และพัฒนารูปแบบผลิตภัณฑ์ให้มีความหลากหลาย ได้แก่ หมวก ม่าน พวงกุญแจ กระเป๋า กีบติดผม เป็นต้น
๑๒. โบทัส เปเปอร์ ตำบลบ้านต้อม จังหวัดพะเยา เป็นการพัฒนาผลิตภัณฑ์การออกแบบและบรรจุภัณฑ์ให้มีเอกลักษณ์เฉพาะตัวจากการผสมผสานของวัฒนธรรม เพื่อสร้างความแตกต่างและสร้างมูลค่าเพิ่ม
๑๓. การผลิตภาชนะจากวัสดุธรรมชาติ ตำบลท่าบัว จังหวัดพิจิตร เป็นการนำส่วนประกอบของพืชเหลือทิ้งมาผลิตภาชนะ เพื่อทดแทนภาชนะจากพลาสติก และลดการเผากำจัดเศษพืชของชุมชน

#### ชีวา เซรั่มรังไหม Sik & Hya



#### สครับน้ำผึ้งกากกาแพ สครับน้ำผึ้งเกลือ



#### ผงโปรตีนปรุงรสจาก ชิ้นส่วนของปลาผสมกามา

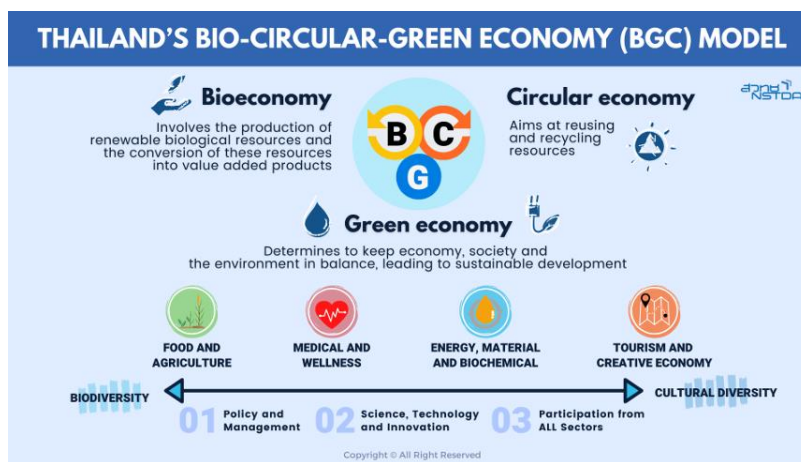


#### Box Set



## โมเดลเศรษฐกิจ BCG กับความหลากหลายทางชีวภาพ

ประเทศไทยเป็นประเทศที่มีความหลากหลายทางชีวภาพมากเป็นอันดับที่ ๑๖ ของโลก (คิดเป็นร้อยละ ๑๐) และเป็นอันดับ ๓ ของอาเซียน ความสำคัญของความหลากหลายทางชีวภาพคือช่วยทำให้เกิดประโยชน์เป็นฐานในการพัฒนาเศรษฐกิจ และเพิ่มความสามารถในการแข่งขันของประเทศ ทั้งยังสร้างความมั่นคงในการดำรงชีวิตของสิ่งมีชีวิต รวมถึงมนุษย์ ประเทศไทยมีการบูรณาการความหลากหลายทางชีวภาพกับห่วงโซ่อุปทานในภาคส่วนต่างๆ ได้แก่ เกษตรกรรม ประมง พลังงานชีวมวล การท่องเที่ยว และมีแผนปฏิบัติการระดับชาติด้านความหลากหลายทางชีวภาพ ได้แก่ การบูรณาการคุณค่าและจัดการโดยการมีส่วนร่วมในทุกกระบวน การอนุรักษ์ฟื้นฟูความหลากหลายทางชีวภาพ การคุ้มครองสิทธิและแบ่งปันผลประโยชน์ และการพัฒนาองค์ความรู้และระบบฐานข้อมูล



## โมเดลเศรษฐกิจ BCG กับวัฒนธรรมและภูมิปัญญาท้องถิ่นและ Soft Power

Soft Power หมายถึง ความสามารถในการชักจูงใจ ทำให้ผู้อื่นมีความพึงพอใจเต็มใจเปลี่ยนพฤติกรรม ยอมรับ คล้อยตามได้ กลไกหลักที่สำคัญในการใช้ Soft Power คือ การสร้างความดึงดูดใจ และผลจากการใช้ Soft Power ต้องเกิดจากการดึงดูดใจที่ชักจูงให้คล้อยตามโดยปราศจากการคุกคามหรือการแลกเปลี่ยนสิ่งใด ซึ่งแตกต่างจากการใช้อำนาจแบบดั้งเดิม

ประเทศไทยติดอันดับประเทศที่มีมรดกวัฒนธรรมที่ดีที่สุดในอาเซียน ประจำปีพ.ศ. ๒๕๖๔ (Best Countries Heritage ๒๐๒๑) โดย the BAV Group และ the Wharton School of the University of Pennsylvania ซึ่งประเทศไทยได้อันดับ ๗ ของโลก และอันดับ ๑ ของอาเซียน มีเกณฑ์การประเมินจาก ๕ ปัจจัย คือ ๑. การเข้าถึงวัฒนธรรม ๒. ประวัติศาสตร์ที่ยาวนาน ๓. ความดีเลิศด้านอาหาร ๔. สถานที่ท่องเที่ยวด้านวัฒนธรรม และ ๕. สถานที่ท่องเที่ยวด้านภูมิศาสตร์



## โมเดลเศรษฐกิจ BCG กับด้านอื่น ๆ

### ๑. ด้านเกษตร มีแนวทางการจัดทำแผนงานและโครงการเกษตรตามแนวทาง BCG ดังนี้

- การวิเคราะห์โซ่คุณค่า (Value Chain) ของ BCG Model ด้านการเกษตร
- การวิเคราะห์ Value Chain ของการพัฒนาการเกษตร ตั้งแต่ต้นทาง - กลางทาง - ปลายทาง
- ภายใต้ตลาดการผลิต แบ่งเป็นเศรษฐกิจชีวภาพ เศรษฐกิจหมุนเวียน และเศรษฐกิจสีเขียวโดยใช้ฐานความหลากหลายทางชีวภาพและความหลากหลายทางวัฒนธรรมเชื่อมโยงภาคเกษตรกับภาคอุตสาหกรรมเข้าด้วยกัน เพื่อนำไปสู่การจัดทำแผนงาน/โครงการสู่การปฏิบัติในระดับพื้นที่

### ๒. ด้านสุขภาพและการแพทย์ มีแนวทางการจัดทำแผนงานและโครงการตามแนวทาง BCG ดังนี้

- ส่งเสริมการวิจัยยาและการผลิตยาที่ทันสมัย
- ส่งเสริมการวิจัยและผลิตชีวเวชภัณฑ์โดยมุ่งเน้นที่การผลิตยาชีววัตถุคล้ายคลึง (Biosimilar)
- พัฒนาประเทศไทยให้เป็นศูนย์กลางการแพทย์ครบวงจร หรือ Medical Hub
- ลดความเหลื่อมล้ำทางสังคมผ่านแพลตฟอร์มดิจิทัลในการดูแลสุขภาพ
- การให้บริการด้านการแพทย์ผ่านอินเทอร์เน็ตและสมาร์ทโฟน (eHealth and mHealth)
- การผลิตอุปกรณ์ทางการแพทย์เพื่อการวินิจฉัยและติดตามผลระยะไกล (Remote Health Monitoring Devices)

๓. ด้านพลังงาน ทิศทางการพัฒนาอุตสาหกรรมพลังงานมีการเจริญเติบโตต่อเนื่อง จากการผลักดันเชิงนโยบาย และประชาชนมีส่วนร่วมใน การใช้พลังงานทำให้เกิดการสร้างตลาดภายในประเทศและเกิดการสร้างนวัตกรรมใหม่ ๆ อย่างต่อเนื่อง โดยทิศทางการพัฒนาเทคโนโลยีด้านพลังงานในอนาคต ดังนี้

- Energy Storage พัฒนาแบตเตอรี่ที่มีประสิทธิภาพ กักเก็บพลังงานได้ดี
- เทคโนโลยีกักเก็บและใช้ประโยชน์จากคาร์บอนไดออกไซด์ เพื่อลดปริมาณคาร์บอนไดออกไซด์ที่เป็นสาเหตุของการเปลี่ยนแปลงสภาพภูมิอากาศ
- Electric Vehicle การพัฒนายานยนต์ไฟฟ้า เพื่อลดการปล่อยมลพิษ และการเกิดฝุ่นละออง
- Digitization and Energy Big Data การเก็บและวิเคราะห์ข้อมูลพลังงานแบบดิจิทัล และอย่างถูกต้อง เพื่อลดการใช้และเพิ่มประสิทธิภาพการบริหารจัดการการใช้พลังงาน
- Smart Grid/ Micro Grid ระบบสนับสนุนพลังงานขนาดเล็ก ทั้งการผลิตไฟฟ้าจากพลังงานแสงอาทิตย์ โรงไฟฟ้าชีวมวลระดับชุมชน
- ไฮโดรเจน (Hydrogen) เพื่อนำไปใช้งานทั้งโรงไฟฟ้าและขับเคลื่อนยานยนต์ไฟฟ้า

### ๔. ด้านการท่องเที่ยวและเศรษฐกิจสร้างสรรค์ (BCG Tourism)

BCG Tourism หมายถึง การนำองค์ความรู้และเทคโนโลยีตามแนวทางการพัฒนาเศรษฐกิจ BCG มาประยุกต์ใช้กับการท่องเที่ยว เพื่อให้เกิดการบริหารจัดการทรัพยากรอย่างมีประสิทธิภาพ แปรรูปผลิตผลอย่างเป็นระบบ มีการหมุนเวียนการใช้ทรัพยากร ลดการใช้พลังงานและปริมาณขยะ ไม่สร้างมลพิษหรือผลกระทบต่อสิ่งแวดล้อม อันจะนำไปสู่ความยั่งยืนในทุกมิติ ทั้งมิติสังคม เศรษฐกิจ และ สิ่งแวดล้อมโลก ตัวอย่างการท่องเที่ยวแบบ BCG Tourism ดังนี้

- การท่องเที่ยวเชิงอาหาร (Gastronomy Tourism)
- การท่องเที่ยวเชิงวิถีชีวิตชุมชน (Local Tourism)
- การท่องเที่ยวเชิงสุขภาพ (Wellness Tourism)

ประโยชน์ที่ได้รับจากการเรียนรู้

มีความรู้ความเข้าใจเกี่ยวกับการพัฒนาที่ยั่งยืน (โมเดลเศรษฐกิจ BCG) มากขึ้น ตระหนักถึงความสำคัญ  
ของวัตถุประสงค์ของการพัฒนาที่ยั่งยืน คือการปกป้องสิ่งแวดล้อมควบคู่กับการพัฒนาสังคมและเศรษฐกิจให้  
เติบโตไปพร้อมกัน มีความเข้าใจถึงตัวอย่างการประยุกต์ใช้ให้เข้ากับยุคดิจิทัล สามารถนำไปปรับใช้ ต่อยอดหรือ  
คิดนวัตกรรมใหม่ได้บนพื้นฐานการพัฒนาที่ยั่งยืน

(ลงนาม).....

(นางสาวชนากานต์ เมฆลอย)

ตำแหน่ง นักวิชาการเกษตรปฏิบัติการ

(ลงนาม).....

(นางสาววรารัตน์ สิวรางกุล)

ตำแหน่ง ผู้อำนวยการสถานีพัฒนาที่ดินปราจีนบุรี