

แบบรายงานผลการพัฒนาความรู้ของข้าราชการ สำนักงานพัฒนาที่ดินเขต ๒
 รอบการประเมินที่ ๒ /๒๕๖๗ ตั้งแต่วันที่ ๑ เมษายน ๒๕๖๗ – ๑ กันยายน ๒๕๖๗
 ประจำปีงบประมาณ พ.ศ. ๒๕๖๗

ชื่อ-นามสกุล นางสาวจรรววรรณ ศรีฟ้า ตำแหน่ง นักวิชาการเกษตรชำนาญการพิเศษ
 หน่วยงาน กลุ่ม/ฝ่าย/สพด./ศูนย์ ศูนย์ศึกษาการพัฒนาเขาหินซ้อนอันเนื่องมาจากพระราชดำริ
 หลักสูตร การขับเคลื่อนการพัฒนาประเทศด้วยโมเดลเศรษฐกิจ BCG
 หัวข้อการพัฒนา การขับเคลื่อนการพัฒนาประเทศด้วยโมเดลเศรษฐกิจ BCG
 วิธีการพัฒนา การพัฒนาทางไกลด้วยระบบการฝึกอบรมผ่านสื่ออิเล็กทรอนิกส์ (OCSC Learning Portal)
 วันที่พัฒนา วันที่ ๒๖ กรกฎาคม ๒๕๖๗ สถานที่ ศูนย์ศึกษาการพัฒนาเขาหินซ้อนฯ
 หน่วยงานที่จัดอบรม กลุ่มพัฒนาระบบ กองการเจ้าหน้าที่ กรมพัฒนาที่ดิน
 วัตถุประสงค์การเรียนรู้

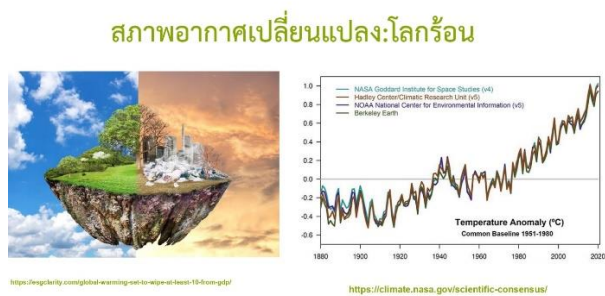
1. ผู้เข้ารับการอบรมสามารถอธิบายความหมาย ความสำคัญ โอกาส และความท้าทายของ โมเดลเศรษฐกิจ BCG ได้
2. สะท้อนภาพความสัมพันธ์ระหว่างโมเดลเศรษฐกิจ BCG การพัฒนาที่ยั่งยืน ภูมิปัญญาท้องถิ่น และ Soft Power

สรุปเนื้อหาดังนี้

ความหมายและความสำคัญของโมเดลเศรษฐกิจ BCG สถานการณ์โลกปัจจุบัน

๔ เรื่องใหญ่ที่โลกและประเทศไทยต้องเผชิญ

๑. สังคมและสิ่งแวดล้อมที่เปลี่ยนไป ทำอย่างไรให้ดีขึ้น



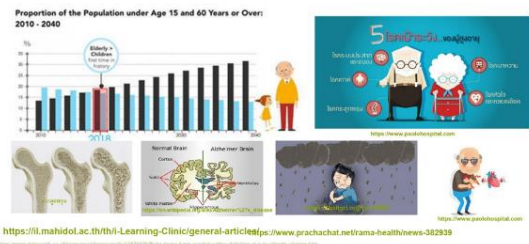
ขยะอาหาร : ปัจจุบัน อาหารกว่า ๑ ใน ๓ ที่ผลิตขึ้นมาหรือประมาณ ๑,๓๐๐ ล้านตัน ลงเอยด้วยการเป็นขยะซึ่งขยะเหล่านี้สร้างก๊าซเรือนกระจกเพิ่มขึ้นกว่า ๘% และส่งผลกับภาวะโลกร้อนด้วยเช่นกัน ในทางกลับกันในโลกนี้ยังมีผู้คนอีกกว่า ๘๐๐ ล้านชีวิตที่กำลังอดอยาก

สัตว์ป่าสูญพันธุ์ : คาดว่าภายในศตวรรษนี้จะมีสัตว์สูญพันธุ์ทั้งสิ้นกว่า ๕๕๐ สายพันธุ์ โดยสาเหตุเกิดจากการถูกล่าและสภาพแวดล้อมของโลกที่เปลี่ยนไป ส่งผลต่อสมดุลของธรรมชาติและส่งผลกระทบต่อมนุษยชาติในอนาคต

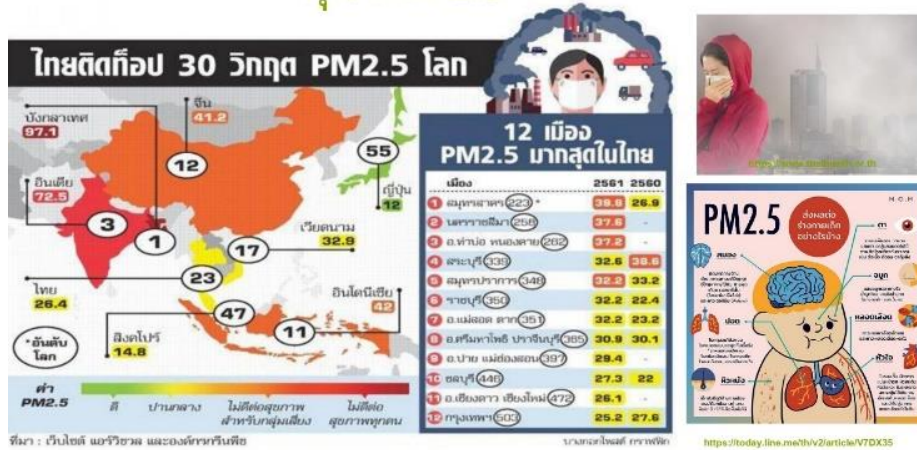
ปัญหาขยะ : พลาสติกและไมโครพลาสติก



เราอยู่ในสังคมคนแก่



ฝุ่น PM 2.5



๒. เทคโนโลยีพัฒนาก้าวกระโดด ทำอย่างไรที่จะเลือกใช้อย่างชาญฉลาด และเป็นประโยชน์

๓. ข้อมูลมหาศาลและเปลี่ยนแปลงเร็วมากบนโลกออนไลน์ ความปลอดภัยของส่วนตัว การวิเคราะห์ได้ว่าอะไรคือข่าวสารจริง ไม่จริงบนสื่อออนไลน์



๔. ธุรกิจ การเงินและการค้าที่เปลี่ยนไป

สถานการณ์โลกและประเทศไทยอยู่ในสภาวะ VUCA World

“VUCA World” เป็นคำย่อของ ความผันผวน (Volatility) ความไม่แน่นอน (Uncertainty) ความสลับซับซ้อน (Complexity) ความคลุมเครือ (Ambiguity) “VUCA World” เพราะการเปลี่ยนแปลงสภาวะแวดล้อมเศรษฐกิจในปัจจุบันที่เปลี่ยนแปลงอย่างรวดเร็ว และเป็นความท้าทายของผู้นำในองค์กรที่ต้องทำความเข้าใจและปรับตัวให้ทันกับการเปลี่ยนแปลงของการเมืองเศรษฐกิจสังคมและสิ่งแวดล้อมในปัจจุบัน

ในสถานการณ์ “VUCA World” นั้น ดูเหมือนว่าเราจะต้องเปลี่ยนแปลงแนวทางที่อิงกับการ "แก้ปัญหาและการวางแผนเพื่อลดความไม่แน่นอน" ไปสู่ "โลกที่มีการขับเคลื่อนอย่างรวดเร็ว ด้วย "การมีส่วนร่วม การพัฒนาอย่างต่อเนื่องไม่หยุดนิ่ง และรวดเร็วในการตัดสินใจ ตลอดจนการทำงานเชิงรุก" ผู้นำในยุคดิจิทัลนี้จึงจำเป็นต้องอย่างยิ่งที่ต้องตระหนักถึงความสำคัญของการเปลี่ยนแปลง (Change) การคิดเชิงนวัตกรรม (Innovation and Thinking different) เพื่อให้การทำงานสามารถรับมือกับสภาวะการเปลี่ยนแปลงในปัจจุบันได้อย่างมีประสิทธิภาพ

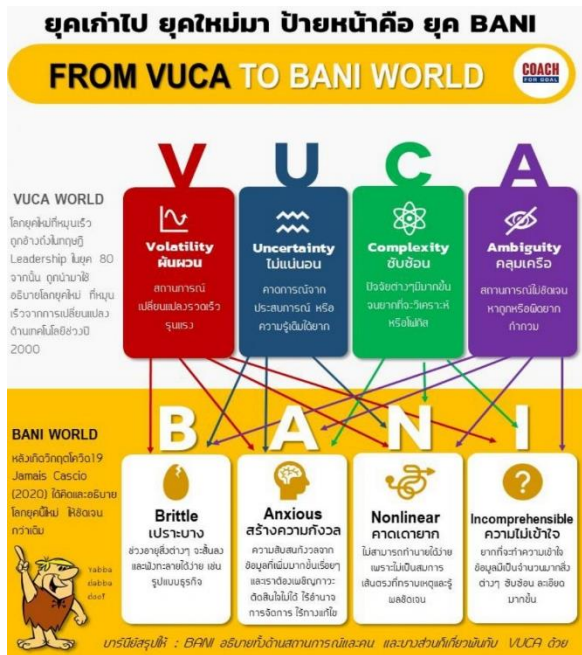
ความหมายและความสำคัญของโมเดลเศรษฐกิจ BCG แนวคิดการพัฒนาที่ยั่งยืน

การพัฒนาที่ยั่งยืน เป็นกรอบทิศทางการพัฒนาของโลก ภายหลัง ค.ศ.๒๐๑๕ เพื่อสร้างโลกที่ดีกว่าเดิม และคุณภาพชีวิตของทุกคนในโลกให้มีความเป็นอยู่ที่ดีขึ้น บรรลุการพัฒนาทางสังคม เศรษฐกิจและสิ่งแวดล้อมอย่างยั่งยืน โดยไม่ทิ้งใครไว้ข้างหลังโดยวาระการพัฒนาดังกล่าว ประกอบด้วย ๑๗ เป้าหมายหลัก ๑๖๙ เป้าหมายย่อย ซึ่งเชื่อมโยงเกี่ยวพันกัน



ประชุมสมัชชาสหประชาชาติสมัยสามัญ ครั้งที่ 70 มีมติให้จัดทำเป้าหมายการพัฒนาที่ยั่งยืน (Sustainable Development Goals–SDGs) 25 กันยายน 2558 ณ สหรัฐอเมริกา

ปัญหาเกี่ยวกับการพัฒนาที่ยั่งยืน



- การพัฒนาที่ยั่งยืนเป็นการค้นพบปัญหาสำคัญที่มีความซับซ้อน ไม่สามารถหาสาเหตุและผลกระทบได้ชัดเจน และพยายามลงมือแก้ปัญหาด้วยมาตรการที่หลากหลายและอาศัยการตัดสินใจครั้งแล้วครั้งเล่าแม้จะไม่ทราบถึงผลกระทบที่จะตามมาหรือการเปลี่ยนแปลงที่อาจเกิดจากการกระทำได้ทั้งหมด
 - ปัญหาส่วนมากไม่มีวิธีการแก้ปัญหาใดที่สมบูรณ์แบบที่สุดจึงต้องอาศัยการมีส่วนร่วมของผู้ที่มีส่วนเกี่ยวข้องทุกคนมาหาแนวทางแก้ปัญหาที่ดีที่สุดสำหรับทุกฝ่าย และอาศัยการเจรจาหาทางประนีประนอมระหว่างกัน
- ความหมายของการพัฒนาที่ยั่งยืน

การพัฒนาที่ยั่งยืน หมายถึง การพัฒนาเพื่อตอบสนองความจำเป็นในปัจจุบัน โดยไม่ลดทอนความสามารถในการเข้าถึงสิ่งที่จำเป็นของคนรุ่นต่อไปในอนาคต การพัฒนาที่ยั่งยืนจะสำเร็จได้ ต้องทำให้ ๓ องค์ประกอบที่สำคัญ ประสานกันได้อย่างลงตัว ได้แก่ การเติบโตทางเศรษฐกิจ ความครอบคลุมทางสังคม และการปกป้องสิ่งแวดล้อม เพราะทั้ง ๓ องค์ประกอบมีความเชื่อมโยงกันและมีความสำคัญต่อความเป็นอยู่ที่ดีของบุคคลและสังคม

ในการพัฒนาที่ยั่งยืนมีความจำเป็นที่จะต้องขจัดความยากจนในทุกรูปแบบและทุกมิติ ด้วยการส่งเสริมการเติบโตทางเศรษฐกิจที่ยั่งยืน มีส่วนร่วมและมีความเสมอภาค การสร้างโอกาสสำหรับทุกคน การลดความไม่เท่าเทียม การเพิ่มมาตรฐานการดำรงชีวิตขั้นพื้นฐาน การผลักดันการพัฒนาสังคมที่เสมอภาคและมีส่วนร่วม และการส่งเสริม การจัดการทรัพยากรธรรมชาติและระบบนิเวศที่ยั่งยืน

4 มิติการพัฒนาที่ยั่งยืน



มุ่งเน้นหลักการในการพัฒนาต้องมีความยั่งยืนและสมดุล
มีคนเป็นศูนย์กลางในการพัฒนา

ความหมายและความสำคัญของโมเดลเศรษฐกิจ BCG แนวคิดการพัฒนาที่ยั่งยืน

มติคณะรัฐมนตรี เมื่อวันที่ ๑๙ มกราคม ๒๕๖๔ เห็นชอบให้การขับเคลื่อนการพัฒนาเศรษฐกิจชีวภาพ เศรษฐกิจหมุนเวียน เศรษฐกิจสีเขียว (Bio-Circular Economy : Model): โมเดลเศรษฐกิจสู่การพัฒนาที่ยั่งยืนเป็นวาระแห่งชาติ ตั้งแต่ปี พ.ศ.๒๕๖๔ เป็นวาระแห่งชาติ และให้คณะกรรมการบริหารการพัฒนาเศรษฐกิจชีวภาพ เศรษฐกิจหมุนเวียน เศรษฐกิจสีเขียว (Bio - Circular -Green Economy: BCG Model) ส่วนราชการและหน่วยงานรัฐวิสาหกิจ พิจารณากำหนดและดำเนินแผนงานโครงการต่างๆ ตามอำนาจหน้าที่และความรับผิดชอบให้ถูกต้องเหมาะสมและสอดคล้องกับแผนปฏิบัติการด้านการขับเคลื่อนประเทศไทยด้วยโมเดลเศรษฐกิจ BCG พ.ศ. ๒๕๖๔-๒๕๗๐



โมเดลเศรษฐกิจ BCG กับวัฒนธรรมและภูมิปัญญาท้องถิ่น และ Soft Power

Soft power (อำนาจละมุน) หมายถึง ความสามารถในการชักจูงใจ ทำให้ผู้อื่นมีความพึงพอใจหรือเต็มใจเปลี่ยนแปลงพฤติกรรม ยอมรับ คล้อยตามสิ่งที่สอดคล้องกับความต้องการของผู้ใช้อำนาจ กลไกหลักที่สำคัญในการใช้ Soft Power คือ การสร้างความดึงดูดใจต่อผู้อื่น และผลจากการใช้ Soft Power ต้องเกิดจากการดึงดูดใจที่ชักจูงให้คล้อยตามโดยปราศจากการคุกคามหรือการแลกเปลี่ยนสิ่งใด ซึ่งแตกต่างจากการใช้อำนาจแบบดั้งเดิมคือ อำนาจเชิงบังคับขู่เข็ญ หรือ Hard Power เช่น การใช้อำนาจทางการทหารและการใช้อำนาจทางเศรษฐกิจซึ่งมุ่งคุกคามผู้อื่น

ประเทศไทยติดอันดับประเทศที่มีมรดกวัฒนธรรมที่ดีที่สุดในอาเซียน ประจำปี ๒๕๖๔ (Best Countries Heritage ๒๐๒๑) โดย the BAV Group และ the Wharton School of the University of Pennsylvania ประเทศไทย ได้อันดับ ๗ ของโลก และในการจัดอันดับ ด้านมรดก ทางวัฒนธรรมที่น่าสนใจ ประเทศไทยได้อันดับ ๑ ของอาเซียน ซึ่งประเมินจาก ๕ ปัจจัย คือ

๑. การเข้าถึงวัฒนธรรม
๒. ประวัติศาสตร์ที่ยาวนาน
๓. ความดีเลิศด้านอาหาร
๔. สถานที่ท่องเที่ยวด้านวัฒนธรรม
๕. สถานที่ท่องเที่ยวด้านภูมิศาสตร์

โมเดลเศรษฐกิจ BCG กับเกษตรกรรม



แนวทางการจัดทำแผนงานและโครงการเกษตรตามแนวทาง BCG

- การวิเคราะห์โซ่คุณค่า (Value Chain) ของ BCG Model ด้านการเกษตร
- การวิเคราะห์ Value Chain ของการพัฒนาการเกษตร ตั้งแต่ต้นทาง - กลางทาง - ปลายทาง
- ภายใต้ตลาดการผลิต แบ่งเป็นเศรษฐกิจชีวภาพ เศรษฐกิจหมุนเวียน และเศรษฐกิจสีเขียว โดยใช้ฐานความหลากหลายทางชีวภาพและความหลากหลายทางวัฒนธรรมเชื่อมโยงภาคเกษตรกับภาคอุตสาหกรรมเข้าด้วยกัน เพื่อนำไปสู่การจัดทำแผนงาน/โครงการสู่การปฏิบัติในระดับพื้นที่

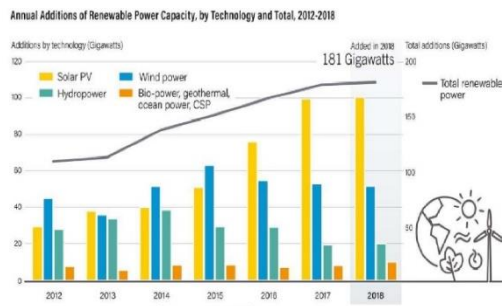
โมเดลเศรษฐกิจ BCG กับพลังงาน

ทิศทางการพัฒนาอุตสาหกรรมพลังงาน มีการเจริญเติบโตต่อเนื่องจากการผลักดันเชิงนโยบายและประชาชนมีส่วนร่วมใน

การใช้พลังงาน ทำให้เกิดการสร้างตลาดภายในประเทศและเกิดการสร้างนวัตกรรมอย่างต่อเนื่อง อุตสาหกรรมพลังงาน

- เน้นการพัฒนาพลังงานใหม่เพื่อทดแทนการใช้พลังงานที่ใช้เชื้อเพลิงฟอสซิล
- แหล่งพลังงานใหม่ก่อให้เกิดความยั่งยืน
- ภาพรวมของโลก มีเป้าหมายเพิ่มสัดส่วนของพลังงานหมุนเวียน ร้อยละ ๓๐
- พลังงานหมุนเวียนที่นำไปใช้มี ๓ รูปแบบคือ ความร้อน/ความเย็น ภาคขนส่ง และไฟฟ้า

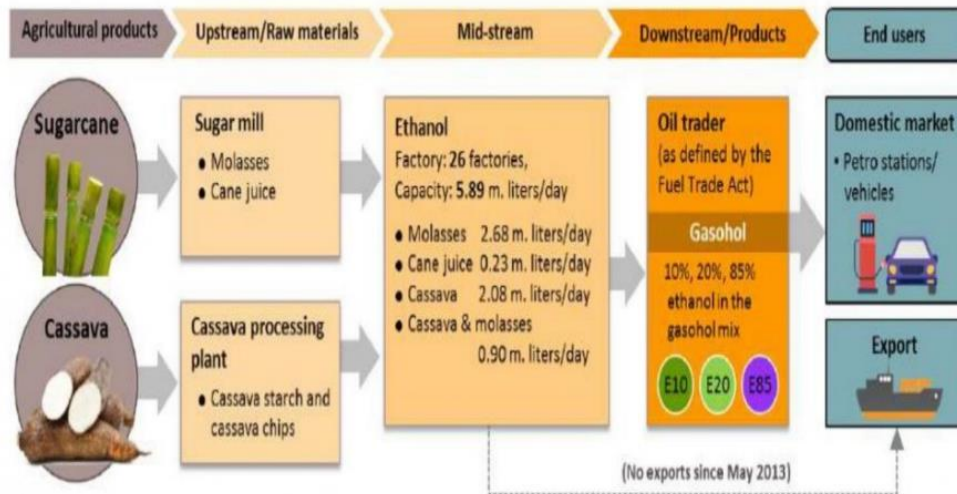
การใช้พลังงานหมุนเวียนเพื่อเป็นไฟฟ้า



- การใช้พลังงานหมุนเวียนเพื่อเป็นไฟฟ้ามีการเติบโตอย่างต่อเนื่อง
- ร้อยละ ๖๐ ของไฟฟ้าที่ผลิตทั่วโลก มาจากแหล่งพลังงานหมุนเวียนที่มาจากพลังงานแสงอาทิตย์
- ประเทศที่ใช้มากคือ จีน สหรัฐอเมริกา ญี่ปุ่น เยอรมนี และ อินเดีย

การใช้พลังงานหมุนเวียนเพื่อการขนส่ง

วัตถุดิบในการผลิตเอทานอล ได้แก่ ข้าวโพด น้ำตาล และพืชชนิดอื่นๆ ไบโอดีเซล ผลิตจากพืช น้ำมัน ไขมัน รวมถึงน้ำมันที่ใช้แล้วสัดส่วน เอทานอลร้อยละ ๖๓ ไบโอดีเซล ร้อยละ ๓๑ และ HVO/HEFA ร้อยละ ๖ วัตถุดิบที่นำมาผลิตเอทานอลในประเทศไทย ได้แก่ กากน้ำตาล น้ำอ้อย และมันสำปะหลัง โดยกากน้ำตาล เป็นวัตถุดิบหลัก



ประเทศไทยส่งเสริมการผลิตก๊าซชีวภาพ เพื่อช่วยแก้ปัญหาสิ่งแวดล้อม ลดปัญหากลิ่น สิ่งรั่วจากน้ำเสียและของเสียจากอุตสาหกรรมและเกษตรกรรม บำบัดขยะมูลฝอยอินทรีย์และขยะในบ่อฝังกลบ



ทิศทางการพัฒนาเทคโนโลยีด้านพลังงานในอนาคต

๑. Energy Storage พัฒนาแบตเตอรี่ที่มีประสิทธิภาพ กักเก็บพลังงานได้ดี
๒. เทคโนโลยีกักเก็บและใช้ประโยชน์จากก๊าซคาร์บอนไดออกไซด์ เพื่อลดปริมาณ คาร์บอนไดออกไซด์ที่เป็นสาเหตุของการเปลี่ยนแปลงสภาพภูมิอากาศ
๓. Electric Vehicle การพัฒนายานยนต์ไฟฟ้า เพื่อลดการปล่อยมลพิษ และการเกิดฝุ่นละออง
๔. Digitization and Energy Big Data การเก็บและวิเคราะห์ข้อมูลพลังงานแบบดิจิทัล และอย่างถูกต้อง เพื่อลดการใช้และเพิ่มประสิทธิภาพการบริหารจัดการการใช้พลังงาน
๕. Smart Grid/ Micro Grid ระบบสนับสนุนพลังงานขนาดเล็ก ทั้งการผลิตไฟฟ้าจากพลังงานแสงอาทิตย์ โรงไฟฟ้าชีวมวลระดับชุมชน
๖. ไฮโดรเจน (Hydrogen) เพื่อนำไปใช้งานทั้งโรงไฟฟ้าและขับเคลื่อนยานยนต์ไฟฟ้า

โมเดลเศรษฐกิจ BCG กับการท่องเที่ยวและเศรษฐกิจสร้างสรรค์

BCG TOURISM

BCG Tourism หมายถึง การนำเอาองค์ความรู้และเทคโนโลยีตามแนวทางการพัฒนาเศรษฐกิจชีวภาพ, เศรษฐกิจหมุนเวียน และเศรษฐกิจสีเขียว มาประยุกต์ใช้กับการท่องเที่ยว เพื่อให้เกิดการบริหารจัดการทรัพยากรอย่างมีประสิทธิภาพ แปรรูปผลิตผลอย่างเป็นระบบ มีการหมุนเวียนการใช้ทรัพยากร ลดการใช้พลังงานและปริมาณขยะ ไม่สร้างมลพิษหรือ ผลกระทบต่อสิ่งแวดล้อม อันจะนำไปสู่ความยั่งยืนในทุกมิติ ทั้งมิติสังคม เศรษฐกิจ และสิ่งแวดล้อมโลก

แนวทาง BCG TOURISM

นำแนวคิดของเศรษฐกิจ ชีวภาพมาใช้กับการท่องเที่ยว คือการนำเอาเทคโนโลยีมาจัดการกับผลผลิต ในรูปแบบฟาร์มอัจฉริยะ หรือ Smart Farming ที่เน้นการดูแลผลผลิตแบบ เกษตรอินทรีย์อย่างครบวงจร มีการดูแล กระบวนการตั้งแต่ต้นน้ำถึงปลายน้ำและการพัฒนาผลผลิตให้มีคุณภาพ ปลอดภัยและมี เพื่อส่งเสริมการท่องเที่ยวตามวิถีอินทรีย์

นำแนวทางเศรษฐกิจหมุนเวียนมาใช้กับการท่องเที่ยว

คือการนำเอาผลิตผลหรือบริการในแหล่งท่องเที่ยวที่มีอยู่ โดยเฉพาะแหล่งท่องเที่ยวที่เป็นชุมชนท้องถิ่น มาทำให้เกิดการหมุนเวียน ด้วยการวางแผนอย่างเป็น ระบบ เริ่มตั้งแต่การออกแบบการผลิตที่ต้นทาง เพื่อให้วัตถุดิบถูกใช้ประโยชน์อย่างคุ้มค่า และนำกลับมาใช้ซ้ำหรือปรับปรุงใหม่ได้ ซึ่งเป็นการช่วยลด ปริมาณการใช้วัตถุดิบ เพิ่มประสิทธิภาพการใช้งาน รวมถึงสร้างรายได้จากการท่องเที่ยวได้มากขึ้น

นำแนวทางเศรษฐกิจสีเขียวมาใช้กับการท่องเที่ยว

คือการส่งเสริมการท่องเที่ยวที่เน้นความยั่งยืนด้านสิ่งแวดล้อม ด้วยการไม่ใช้สารเคมี และลดปริมาณของเหลือทิ้งหรือขยะลง ตลอดจนสามารถนำขยะไปแปรรูปให้เกิดมูลค่าได้

ตัวอย่างการท่องเที่ยวแบบ BCG Tourism

การท่องเที่ยวเชิงอาหาร (Gastronomy Tourism) เมืองไทยที่เป็นเมืองเกษตรกรรม สามารถต่อยอดร่วมกับ BCG Tourism ด้วยการชูโรงอาหารที่เป็น มิตรกับสังคมและสิ่งแวดล้อม เช่น ผลิตภัณฑ์ออแกนิก ผลิตภัณฑ์เกษตรอินทรีย์ ซึ่งถือเป็นสินค้าที่มี กระบวนการผลิตที่ลดผลกระทบต่อธรรมชาติและความปลอดภัยต่อสุขภาพผู้บริโภค

การท่องเที่ยววิถีชีวิตชุมชน (Local Tourism)

การท่องเที่ยวโดยชุมชนจึงหมายถึง การท่องเที่ยวที่มี เอกลักษณ์ คำนึงถึงความยั่งยืนของสิ่งแวดล้อม สังคม และวัฒนธรรม โดยเป็นการท่องเที่ยวที่คนในชุมชนเข้ามามีส่วนร่วมในการจัดการท่องเที่ยว เน้นถึงการสร้างศักยภาพของคนในชุมชนนั้นๆ ด้วย

ประโยชน์ที่ได้รับจากการพัฒนาความรู้

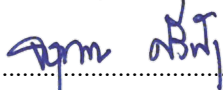
๑. มีความรู้ ความเข้าใจในความหมาย ความสำคัญ โอกาส และความท้าทายของ โมเดลเศรษฐกิจ BCG
๒. สามารถสะท้อนภาพความสัมพันธ์ระหว่างโมเดลเศรษฐกิจ BCG การพัฒนาที่ยั่งยืน ภูมิปัญญาท้องถิ่น และ Soft Power
๓. ทราบทิศทางและความผันผวนในลุ่มยุคปัจจุบันเพื่อนำไปสู่การวางแผนและปรับใช้ในการพัฒนากระบวนการงาน

การนำองค์ความรู้ไปประยุกต์ใช้

- ๑.สามารถนำความรู้ที่ได้ไปปรับใช้ในการเขียนโครงการพัฒนาให้มีความสอดคล้องกับโมเดลเศรษฐกิจ BCG และนำไปสู่การพัฒนาที่ยั่งยืนต่อไป
- ๒.สามารถปรับตัวให้สอดคล้อง และตั้งรับกับสถานการณ์การเปลี่ยนแปลงของโลกอย่างรวดเร็วทั้งทางด้านเศรษฐกิจ สังคม และสิ่งแวดล้อม

แนวทางการถ่ายทอดองค์ความรู้สู่เกษตรกร

จัดทำโครงการการพัฒนาในพื้นที่ โดยใช้กระบวนการมีส่วนร่วมของเกษตรกร ในการวิเคราะห์ และสังเคราะห์ปัญหา เพื่อให้เกิดเป็นโครงการที่ตอบโจทย์ปัญหาในพื้นที่ โดยใช้โมเดลเศรษฐกิจ BCG

(ลงนาม) 

(นางสาวจรรุวรรณ ศรีฟ้า)

ตำแหน่ง นักวิชาการเกษตรชำนาญการพิเศษ

(ลงนาม) 

(นายอนุรักษ์ บัวคลี่คลาย)

ตำแหน่ง รักษาการในตำแหน่ง ผู้อำนวยการศูนย์ศึกษการพัฒนาเขาหินซ้อน
อันเนื่องมาจากพระราชดำริ