

สรุปผลการพัฒนาความรู้

หลักสูตร

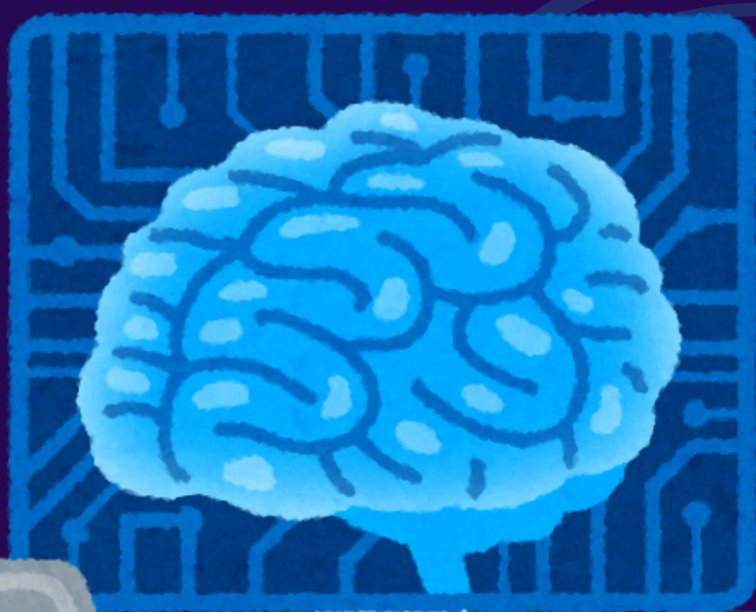
# CHATGPT ช่วยทำวิจัยได้ไม่ต้อง เหนื่อยแทบตาย (ในทุกขั้นตอน)

ผ่านระบบ My Courseville Platform  
ของ Chula MOOC Snap จุฬาลงกรณ์มหาวิทยาลัย

บรรยายโดย

รศ. ดร.วิโรจน์ อรุณมานะกุล

ภาควิชาภาษาศาสตร์ คณะอักษรศาสตร์  
จุฬาลงกรณ์มหาวิทยาลัย



ChatGPT



## CHATGPT ช่วยทำวิจัยได้ไม่ต้องเหนื่อยแทบตาย (ในทุกขั้นตอน)

หลักสูตรดังกล่าวเป็นการนำเสนอเนื้อหาเกี่ยวกับการใช้ CHATGPT เป็นตัวช่วยในการเขียนงานวิจัย ไม่ว่าจะเป็นการเลือกหัวข้องานวิจัย ขอบเขตงานวิจัย การช่วยทำแบบสอบถาม การหาแหล่งข้อมูล การวิเคราะห์ข้อมูล รวมถึงบทบาทของ CHATGPT ในเชิงจริยธรรม เพื่อให้ทราบว่า CHATGPT สามารถเป็นตัวช่วยทำวิจัยได้จริงหรือไม่

## CHATGPT สามารถช่วยเขียนงานวิจัยได้โดยการประมวลผลของ AI

ซึ่งสามารถเป็นตัวช่วยงานวิจัยได้ เช่น

- ช่วยคิดหัวข้องานวิจัย
- LITERATURE REVIEW
- ช่วยในการสรุปประเด็นต่างๆ
- สามารถให้ช่วยคิดคำถามในแบบสอบถาม
- ให้คำนวณ สถิติ ในข้อมูล
- ช่วยแปลภาษา ช่วยเขียน และแก้ไขประโยคที่ผิดได้
- ช่วยวิเคราะห์ข้อมูล และตอบคำถามต่างๆ เป็นต้น



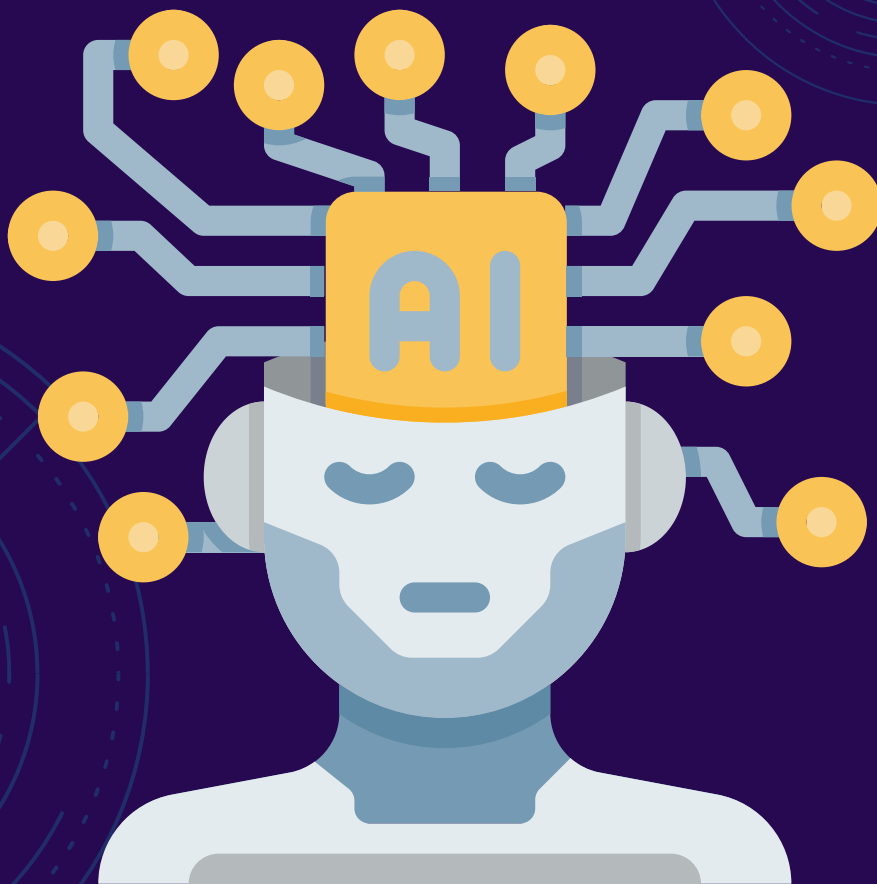
ChatGPT



## ปัญหา CHATGPT ในการเขียนงานวิจัย เช่น

- CHATGPT จะช่วยคิดและตอบแบบกว้างๆ
- LITERATURE REVIEW เป็นการตรวจสอบแบบเบื้องต้น
- ในกรณีให้ช่วยสรุปประเด็นต่างๆ อาจจะประเด็นไม่ครบถ้วน
- ผู้เขียนงานวิจัยอาจไม่ได้มีการฝึกฝนในการเขียนงานวิจัยในกรณีที่อยู่ระหว่างศึกษาเกี่ยวกับการเขียน

ทั้งนี้ ผู้เขียนงานวิจัยจะต้องตรวจสอบความถูกต้องของข้อมูลที่ CHATGPT ประมวลผลอีกครั้งหนึ่ง



# บทบาทของ ChatGPT : ปัญหาเชิงจริยธรรม

 บทบาทของ ChatGPT : ปัญหาเชิงจริยธรรม

			
<b>ตรวจแก้ภาษา</b>	<b>ผู้ช่วยวิจัย</b>	<b>ผู้ร่วมวิจัย</b>	<b>นักวิจัยหลัก</b>
สั่งให้ตรวจแก้ที่ผิด สั่งให้เขียนให้ใหม่?	คำนวณสถิติ สรุปบทความ แจกแจงข้อมูล ช่วยระดมความคิด	เราคิดออกแบบงานวิจัย AI ช่วยเขียนบทความ วิเคราะห์ข้อมูล ทำงานที่ให้ช่วย	AI ออกแบบงานวิจัย เขียนบทความให้ วิเคราะห์ผลให้ สรุปและตีความ เราเป็นคนประกอบร่าง

บทบาทของ CHATGPT เชิงจริยธรรมในการทำงานวิจัยมีหลายด้านที่สำคัญและควรพิจารณา เพื่อให้การใช้งาน AI เป็นไปอย่างมีจริยธรรม

- การให้ข้อมูลที่ถูกต้องและมีความน่าเชื่อถือ: ในการใช้ CHATGPT เพื่อสนับสนุนการวิจัยควรตรวจสอบให้แน่ใจว่าข้อมูลที่ได้มา มีความถูกต้องและมีพื้นฐานที่เชื่อถือได้ เพื่อป้องกันการเผยแพร่ข้อมูลที่ผิดพลาด
- อคติและความเป็นกลาง: โมเดล AI อาจสะท้อนหรือเพิ่มอคติที่มีอยู่ในข้อมูลที่ใช้ ซึ่งอาจส่งผลต่อผลลัพธ์ของการวิจัยและความเป็นกลาง
- ความชัดเจนเกี่ยวกับการใช้ AI: นักวิจัยควรระบุอย่างชัดเจนว่า CHATGPT สามารถใช้ในกระบวนการวิจัยในลักษณะใด
- การพัฒนาจริยธรรมในการใช้งาน AI: นักวิจัยควรมีส่วนร่วมในการพัฒนามาตรฐานจริยธรรมสำหรับการใช้งาน AI และสนับสนุนการศึกษาเกี่ยวกับจริยธรรมในการใช้เทคโนโลยี

การดำเนินการตามแนวทางเหล่านี้สามารถช่วยให้การใช้งาน CHATGPT ในงานวิจัยเป็นไปอย่างมีจริยธรรม และสร้างความเชื่อมั่นในผลลัพธ์และกระบวนการวิจัย



**Machine Intelligence**  
Artificial Intelligence : not True Intelligence?

OK!  
เขียนงานวิจัยให้หน่อย?

The distributional hypothesis is that words that occur in the same contexts tend to have similar meaning (Harris 1954)

ตัวตรงจับการใช้ Ai เขียน มีนลายตัว ประสิทธิภาพ นลาภนลาข

Q&A (ข้อมูลปี 2021)

- ใช้ฟรี, สร้าง Account
- ตัวจ่ายเงิน, ฉลาดกว่า
- Citation ถ้ามองชัดเจน ห้ามลอกเลียน ทำได้ โอด
- ไม่สามารถนำมาใช้ได้ จะประยุกต์ การใช้งานอย่างไร

AI มี Bias มั้ย?  
AI เรียนรู้จากภาษามนุษย์  
มนุษย์มี Bias ในการใช้ภาษา ก็ส่งผลกับ AI เช่นกัน

ศาส.ดร.วิโรจน์ อรุณมาษะกุล  
มหาวิทยาลัยเทคโนโลยีพระจอมเกล้าธนบุรี

Language is a system of interdependent terms in which the value of each term results solely from the simultaneous presence of the others (Saussure, 1959, p. 114)

งานวิจัย.  
หัวข้องานวิจัย (ตามหัวข้อ)  
Literature Review (เขียนขึ้น)  
ก็มี plug-in ตามตามมาได้

ช่วยทำแบบสอบถาม  
ใช้คำนวณ สถิติ  
พิมพ์ข้อโต้แย้ง  
สรุปพอใช้ได้  
ประเมินข้อโต้แย้ง

ช่วยอ่าน - อรรถาธิบาย  
เทคนิค = 20 WSP (Plus) ต่อหัว  
เขียนเสร็จแล้ว

งานวิจัย.  
ที่...ให้หน่อย

AI Whisperer

เขียนแบบ non-native, เขียนแบบเด็ก  
เขียนแบบไม่ถูกทั้งหมด เช่น a, an, the ผิด

Upload file ตีความในสิ่งที่หาก Ai ผลิตก็ไม่ได้เอาจากคอมพิวเตอร์

การให้ขอบเขต, เสนอข้อมูลให้ Chat GPT ที่ควรนำไปหาแบบกว้างๆ

บทบาท Chat GPT เิจงวิจัยธรรม

- ตรวจแก้ภาษา
- ผู้ช่วยวิจัย
- ผู้ร่วมวิจัย
- นักวิจัยหลัก

การให้ขอบเขต, เสนอข้อมูลให้ Chat GPT ที่ควรนำไปหาแบบกว้างๆ

ช่วยทำแบบสอบถาม  
ใช้คำนวณ สถิติ  
พิมพ์ข้อโต้แย้ง  
สรุปพอใช้ได้  
ประเมินข้อโต้แย้ง

หัวข้องานวิจัย (ตามหัวข้อ)  
Literature Review (เขียนขึ้น)  
ก็มี plug-in ตามตามมาได้

งานวิจัย.  
ที่...ให้หน่อย

AI Whisperer

เขียนแบบ non-native, เขียนแบบเด็ก  
เขียนแบบไม่ถูกทั้งหมด เช่น a, an, the ผิด

Upload file ตีความในสิ่งที่หาก Ai ผลิตก็ไม่ได้เอาจากคอมพิวเตอร์

การให้ขอบเขต, เสนอข้อมูลให้ Chat GPT ที่ควรนำไปหาแบบกว้างๆ

บทบาท Chat GPT เิจงวิจัยธรรม

- ตรวจแก้ภาษา
- ผู้ช่วยวิจัย
- ผู้ร่วมวิจัย
- นักวิจัยหลัก

การให้ขอบเขต, เสนอข้อมูลให้ Chat GPT ที่ควรนำไปหาแบบกว้างๆ

ช่วยทำแบบสอบถาม  
ใช้คำนวณ สถิติ  
พิมพ์ข้อโต้แย้ง  
สรุปพอใช้ได้  
ประเมินข้อโต้แย้ง

หัวข้องานวิจัย (ตามหัวข้อ)  
Literature Review (เขียนขึ้น)  
ก็มี plug-in ตามตามมาได้

งานวิจัย.  
ที่...ให้หน่อย

AI Whisperer

เขียนแบบ non-native, เขียนแบบเด็ก  
เขียนแบบไม่ถูกทั้งหมด เช่น a, an, the ผิด

Upload file ตีความในสิ่งที่หาก Ai ผลิตก็ไม่ได้เอาจากคอมพิวเตอร์

การให้ขอบเขต, เสนอข้อมูลให้ Chat GPT ที่ควรนำไปหาแบบกว้างๆ

บทบาท Chat GPT เิจงวิจัยธรรม

- ตรวจแก้ภาษา
- ผู้ช่วยวิจัย
- ผู้ร่วมวิจัย
- นักวิจัยหลัก

การให้ขอบเขต, เสนอข้อมูลให้ Chat GPT ที่ควรนำไปหาแบบกว้างๆ

## ประโยชน์ที่ได้รับ

หลักสูตร CHATGPT ช่วยทำวิจัยได้ไม่ต้องเหนื่อยแทบตาย (ในทุกขั้นตอน) ผู้เรียนจะได้เรียนรู้วิธีการใช้ CHATGPT เป็นเครื่องมือสนับสนุนในการเขียนงานวิจัย ตั้งแต่การเลือกหัวข้อขอบเขตการศึกษา การจัดทำแบบสอบถาม การค้นหาแหล่งข้อมูล ไปจนถึงการวิเคราะห์ข้อมูล อย่างไรก็ตาม การใช้ CHATGPT ควรทำภายใต้ข้อกำหนดที่เหมาะสม และต้องมีการตรวจสอบข้อมูลให้มีความถูกต้องและเชื่อถือได้ เพื่อให้การสนับสนุนงานวิจัยมีประสิทธิภาพสูงสุด



จัดทำโดย  
นายสมุท แมนสมุท  
นิติกรปฏิบัติการ  
กลุ่มวิจัย กองการเจ้าหน้าที่ กรมพัฒนาที่ดิน  
สิงหาคม 2567