

ทักษะเอไอระดับพื้นฐาน (AI Basics)

นางสาวดารารัตน์ โฮตาคำ นักวิชาการเกษตรชำนาญการพิเศษ กองเทคโนโลยีชีวภาพทางดิน

ที่มา: อบรมวันที่ 20 กุมภาพันธ์ 2569 อบรมผ่านระบบ Digital Government Learning Platform โดย บริษัท ไมโครซอฟท์ (ประเทศไทย) จำกัด

Generative AI และ Microsoft Copilot : พื้นฐาน แนวคิด และการประยุกต์ใช้

Generative AI เป็นเทคโนโลยีที่สามารถสร้างข้อมูลใหม่ เช่น ข้อความ ภาพ และโค้ดโปรแกรม โดยอาศัยโมเดลภาษาขนาดใหญ่ (Large Language Models : LLMs) ซึ่งเรียนรู้จากข้อมูลจำนวนมากมหาศาล เทคโนโลยีนี้ได้ถูกนำมาประยุกต์ใช้ในหลากหลายบริบท ตั้งแต่การสร้างสรรค์เนื้อหาไปจนถึงการสนับสนุนการทำงานเชิงธุรกิจ หนึ่งในตัวอย่างสำคัญคือ Microsoft Copilot ซึ่งเป็นผู้ช่วยอัจฉริยะที่บูรณาการ Generative AI เข้ากับเครื่องมือ Microsoft 365 รายงานฉบับนี้มุ่งเน้นการอธิบายแนวคิดพื้นฐานของ Generative AI ศักยภาพของ Microsoft Copilot และประเด็นด้านจริยธรรมที่เกี่ยวข้อง การพัฒนาเทคโนโลยี AI ได้เปลี่ยนแปลงวิธีการทำงานและการเรียนรู้ในสังคมสมัยใหม่ การบูรณาการ Generative AI เข้ากับเครื่องมือทำงาน เช่น Microsoft Copilot ทำให้ผู้ใช้สามารถเพิ่มประสิทธิภาพ ลดภาระงานซ้ำ และมุ่งเน้นไปที่งานเชิงกลยุทธ์ได้มากขึ้น

Generative AI : แนวคิดและการทำงาน

Large Language Models (LLMs) : โมเดลที่เรียนรู้จากข้อมูลจำนวนมากมหาศาลเพื่อสร้างข้อความที่มีความหมาย ความสามารถหลัก ได้แก่ การสร้างคอนเทนต์ใหม่ เช่น บทความ รายงาน และโค้ดโปรแกรม การสรุปและวิเคราะห์ข้อมูล และการโต้ตอบเชิงสนทนาใกล้เคียงมนุษย์ การประยุกต์ใช้ ได้แก่ สนับสนุนการเรียน การสอน การตลาดและการสื่อสารองค์กร และ การพัฒนาซอฟต์แวร์และการวิเคราะห์ข้อมูล

Microsoft Copilot คืออะไร

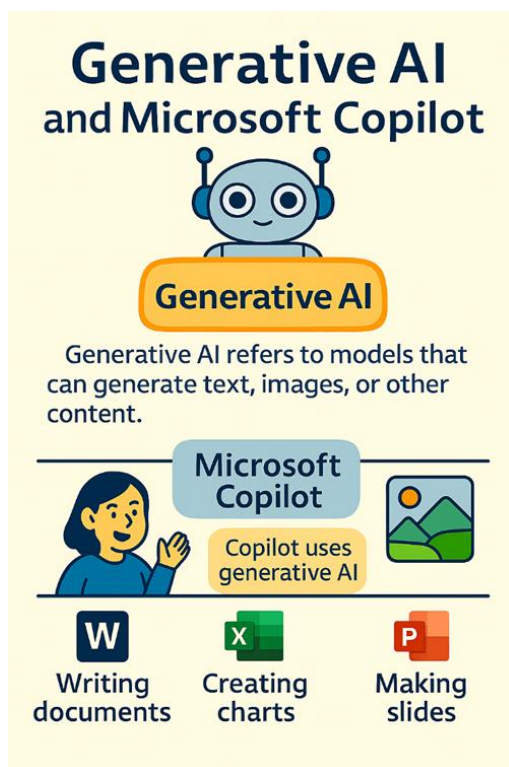
Microsoft Copilot เป็นผู้ช่วยอัจฉริยะที่ขับเคลื่อนด้วย AI โดยเฉพาะเทคโนโลยี Generative AI และ Large Language Models (LLMs) ซึ่งถูกฝังอยู่ในผลิตภัณฑ์ Microsoft 365 เช่น Word, Excel, PowerPoint, Outlook และ Teams โดยมีเป้าหมายเพื่อช่วยให้ผู้ใช้ทำงานได้เร็วขึ้น ฉลาดขึ้น และมีประสิทธิภาพมากขึ้น Copilot สามารถเข้าใจบริบทของงาน เช่น เอกสารที่เปิดอยู่ อีเมลที่ได้รับ หรือข้อมูลในตาราง Excel เพื่อช่วยสร้างเนื้อหา วิเคราะห์ข้อมูล หรือสรุปสิ่งสำคัญได้อย่างแม่นยำ ตัวอย่างการใช้งานดังตาราง

ตาราง แสดงวิธีการใช้งาน Microsoft Copilot ในแต่ละแอปพลิเคชัน

แอปพลิเคชัน	ความสามารถของ Copilot	ตัวอย่างการใช้งาน
Word	สร้าง/สรุปเอกสาร	สั่งให้ Copilot เขียนบทความจากหัวข้อที่กำหนด หรือสรุปรายงานยาวให้กระชับ
Excel	วิเคราะห์ข้อมูล	สั่งให้ Copilot สร้างกราฟจากข้อมูลในตาราง หรือหาค่าเฉลี่ยและแนวโน้ม
PowerPoint	สร้างสไลด์นำเสนอ	สั่งให้ Copilot สร้างสไลด์จากหัวข้อ หรือปรับรูปแบบการนำเสนอให้เหมาะสม
Outlook	สรุป/ตอบอีเมล	สั่งให้ Copilot สรุปอีเมลที่ยังไม่ได้อ่าน หรือร่างคำตอบอัตโนมัติ
Teams	สรุปการประชุม	สั่งให้ Copilot สรุปบทสนทนาในแชท หรือประชุมที่บันทึกไว้
OneNote	จัดระเบียบโน้ต	สั่งให้ Copilot สรุปหรือจัดหมวดหมู่โน้ตที่คุณจดไว้

วิธีเริ่มต้นใช้งาน

1. เปิดแอป Microsoft 365 ที่รองรับ Copilot
2. คลิกไอคอน Copilot ที่มุมบนของหน้าต่าง หรือในแถบเครื่องมือ
3. พิมพ์คำสั่งหรือคำถาม เช่น “ช่วยสรุปเอกสารนี้ให้หน่อย” หรือ “สร้างกราฟจากข้อมูลในแผ่นงานนี้”
4. ตรวจสอบและปรับแต่งผลลัพธ์ ตามความต้องการ



ภาพ แสดงตัวอย่างการใช้ Microsoft Copilot ในการสร้าง Infographic

เคล็ดลับการใช้งานอย่างมีประสิทธิภาพ

1. ใช้ ข้อความที่ใช้สื่อสารกับ AI (Prompt) ที่ชัดเจน เช่น “ช่วยเขียนบทความ 300 คำเกี่ยวกับการตลาดออนไลน์”
2. ระบุ บริบทหรือไฟล์อ้างอิง เช่น เอกสารหรือข้อมูลที่ต้องการให้ Copilot ใช้
3. ตรวจสอบผลลัพธ์เสมอ เพื่อความถูกต้องและความเหมาะสม

ข้อควรระวังและจริยธรรมในการใช้งาน

1. หลีกเลี่ยงการใช้ Copilot กับข้อมูลที่มีความลับหรือส่วนตัวโดยไม่ผ่านการอนุญาต
2. ตรวจสอบว่าเนื้อหาที่สร้างขึ้นไม่ละเมิดลิขสิทธิ์หรือมีอคติ
3. ใช้ Copilot เพื่อเสริมศักยภาพ ไม่ใช่แทนความคิดสร้างสรรค์ของมนุษย์ทั้งหมด