

การใช้งานระบบ LDD Zoning

ระบบแผนที่ทางเลือกพืชเศรษฐกิจ (LDD Zoning) เป็นระบบที่พัฒนาขึ้นเพื่อให้บุคลากรของกรมพัฒนาที่ดิน เกษตรกรหรือบุคคลทั่วไป สามารถเข้าถึงชั้นข้อมูลเขตความเหมาะสมพืชเศรษฐกิจ (Zoning) จำนวน ๑๓ ชนิดพืช โดยจัดระดับความเหมาะสมเป็น ๔ ระดับ ได้แก่ พื้นที่ที่มีความเหมาะสมสูง (S๑) พื้นที่ที่มีความเหมาะสมปานกลาง (S๒) พื้นที่ที่มีความเหมาะสมเล็กน้อย (S๓) และพื้นที่ที่ไม่เหมาะสม (N) และนำข้อมูลเขตความเหมาะสมพืชเศรษฐกิจ ตามลักษณะคุณสมบัติดิน (Soil Suitability) จำนวน ๑๓ ชนิดพืชที่แยกตามระดับความเหมาะสมเป็น ๔ ระดับเช่นกัน นำมาวิเคราะห์ข้อมูลเพื่อแสดงผลร่วมกับข้อมูลขอบเขตการปกครองระดับจังหวัด อำเภอและตำบล ข้อมูลภาพถ่ายออร์โธรีซี ตำแหน่งข้อมูลแหล่งน้ำของกรมพัฒนาที่ดิน ข้อมูลกลุ่มชุดดิน ๖๒ กลุ่มชุดดิน ข้อมูลตำแหน่งของศูนย์การเรียนรู้การเพิ่มประสิทธิภาพการผลิตสินค้าเกษตร จำนวน ๘๘๒ แห่ง ศูนย์ถ่ายทอดเทคโนโลยีของกรมพัฒนาที่ดิน ข้อมูลสำมะโนที่ดินด้านเกษตรกรรมของกรมพัฒนาที่ดิน



ระบบแผนที่ทางเลือกพืชเศรษฐกิจ (LDD Zoning) เป็นแอปพลิเคชัน สำหรับเจ้าหน้าที่ของ กรมพัฒนาที่ดิน นำไปใช้ในการปฏิบัติงานในพื้นที่ได้อย่างสะดวกและรวดเร็ว ผ่านทางเว็บไซต์กรมฯ ซึ่งมีคุณสมบัติที่โดดเด่น คือ

๑. สามารถแสดงรายละเอียดข้อมูลกลุ่มชุดดิน ๖๒ กลุ่มชุดดินได้ทั่วประเทศ
๒. สามารถแสดงพีชทางเลือก และระดับความเหมาะสม (S๑ S๒ S๓ และ N) ในระดับพื้นที่ (รายแปลง) ตามศักยภาพของดิน ใช้เป็นข้อมูลคำแนะนำให้แก่เกษตรกร ประกอบการตัดสินใจปรับเปลี่ยนพื้นที่การเพาะปลูก โดยเปรียบเทียบกับข้อมูลการปลูกพืชจริงในพื้นที่ปัจจุบันด้วย
๓. สามารถปรับปรุงข้อมูล (Red Line) โดย สพข. และ สพด. สามารถพิมพ์แผนที่เป็นรายแปลง (Polygon) เพื่อนำไปตรวจสอบกับพื้นที่จริง หรือแก้ไขแบบออนไลน์โดยใช้กับอุปกรณ์ Tablet ได้ (หากมีสัญญาณอินเทอร์เน็ต) ด้วยวิธีการดึง Node หรือตัดพื้นที่ ซึ่งจะทำได้ข้อมูลในระบบใกล้เคียงกับปัจจุบัน (Near Real Time)
๔. มี Dashboard สำหรับผู้บริการที่สามารถเรียกดูข้อมูลพืชเศรษฐกิจ แบบ Bar Chart , Pie Chart และ กรมาฯ ยังสามารถนำ Dashboard ไปประยุกต์กับงานตามภารกิจอื่นได้
๕. มีชั้นข้อมูลเขตความเหมาะสมพืชเศรษฐกิจ (Zoning) ๑๓ ชนิดพืช ตามระดับความเหมาะสม (S๑ S๒ S๓ และ N) และข้อมูลเขตความเหมาะสมพืชเศรษฐกิจตามคุณลักษณะคุณสมบัติดิน (Soil Suitability) ที่ให้บริการแบบ Map Service ตามมาตรฐานของ OGC แบบ WFS

การใช้งานระบบแผนที่ทางเลือกพืชเศรษฐกิจ LDD Zoning มี ๒ รูปแบบการใช้งาน

๑. สำหรับเจ้าหน้าที่ สามารถเข้าใช้งานระบบแผนที่ทางเลือกพืชเศรษฐกิจ LDD Zoning ได้อย่างสะดวก ซึ่งมีเมนูการใช้งาน ประกอบด้วย

๑) ชั้นข้อมูล ประกอบด้วย ข้อมูลความเหมาะสมพืชเศรษฐกิจ ข้อมูลความเหมาะสมของที่ดินประเทศไทย ศูนย์การเรียนรู้ แหล่งน้ำกรมพัฒนาที่ดิน ลุ่มน้ำหลัก ลุ่มน้ำรอง และสำมะโนที่ดินด้านเกษตรกรรม

๒) เมนูค้นหา ใช้ค้นหาข้อมูลความเหมาะสมพืชเศรษฐกิจ (Zoning) ความเหมาะสมของที่ดินประเทศไทย ศูนย์การเรียนรู้ แหล่งน้ำกรมพัฒนาที่ดิน สำมะโนที่ดินด้านเกษตรกรรม โดยสามารถกำหนดเงื่อนไขการค้นหา ขอบเขตพื้นที่ค้นหา ชนิดพืช และระดับความเหมาะสมพืช

๓) เมนูวิเคราะห์พื้นที่ ใช้วิเคราะห์ข้อมูลเชิงพื้นที่ โดยเลือกพื้นที่ ชนิดพืช และระดับความเหมาะสม (S๓ หรือ N) โดยระบบจะแสดงพีชทางเลือกและพื้นที่ที่เหมาะสมในการปลูกพืชทางเลือก พร้อมรายละเอียดของคุณสมบัติกลุ่มชุดดินในบริเวณนั้น

๔) เมนู Redline เป็นเมนูสำหรับการค้นหา เพื่อแก้ไข ปรับปรุงข้อมูลพื้นที่การใช้ที่ดินที่มีการเปลี่ยนแปลง เพื่อให้มีข้อมูลใกล้เคียงปัจจุบัน (Near real time) ซึ่งการแก้ไขข้อมูลไม่ได้แก้ไขที่ฐานข้อมูลในระบบ แต่ระบบจะสร้างชั้นข้อมูลขึ้นมาใหม่ การแก้ไขข้อมูลจึงสามารถแก้ไขได้ไม่จำกัดจำนวนครั้ง แต่การแก้ไข ๑ ครั้งจำเป็นต้องทำให้เสร็จกระบวนการแก้ไขข้อมูล เพราะไม่เช่นนั้นแล้วพื้นที่นั้นจะไม่สามารถแก้ไขได้อีกจนกว่าจะทำให้เสร็จกระบวนการแก้ไขข้อมูล

๕) เมนูตรวจสอบพื้นที่ เป็นเมนูสำหรับค้นหาข้อมูลเพื่อตรวจสอบข้อมูลที่ เจ้าหน้าที่ได้แก้ไข ข้อมูลการใช้ที่ดิน ด้วยเมนู Redline และส่งข้อมูลผ่านระบบ สำหรับให้เจ้าหน้าที่ส่วนกลางตรวจสอบและนำขึ้นระบบ เพื่อแสดงพื้นที่ที่มีการเปลี่ยนแปลงในระบบต่อไป

๖) เมนูรายงาน เป็นเมนูสำหรับการเรียกดูรายงานในระบบทั้งหมด ๗ รายงาน ประกอบด้วย รายงานแผนที่แสดงรายการพืชเศรษฐกิจตามความเหมาะสมพืช รายงานศูนย์การเรียนรู้ รายงานข้อมูลสำมะโนที่ดินเพื่อการพัฒนา รายงานแผนที่แสดงจำนวนแหล่งน้ำในระดับความเหมาะสมของการปลูกพืช รายงานแสดงข้อมูลพื้นที่เกษตรกรรมทุกชั้นความเหมาะสม จำแนกตามชนิดพืช ปี ๒๕๕๙ รายงานการปรับเปลี่ยนสภาพการใช้ที่ดิน

และรายงานที่ตั้งแปลงดำเนินงานการปรับเปลี่ยนการผลิตในพื้นที่ไม่เหมาะสมแบบบูรณาการ (จากฐานข้อมูล Zoning by Agri Map)



๒. สำหรับบุคคลทั่วไป เกษตรกรและบุคคลทั่วไปสามารถเข้าใช้งานระบบแผนที่ทางเลือกพืชเศรษฐกิจ LDD Zoning ได้อย่างสะดวก ซึ่งมีเมนูการใช้งาน ประกอบด้วย

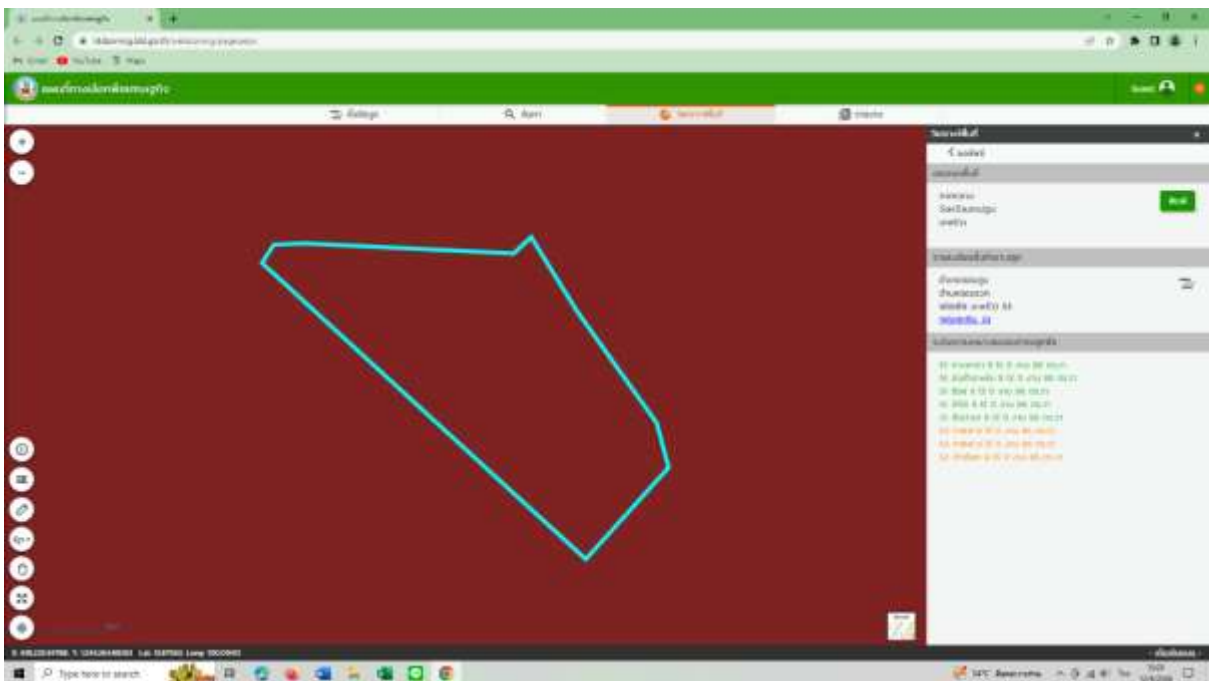
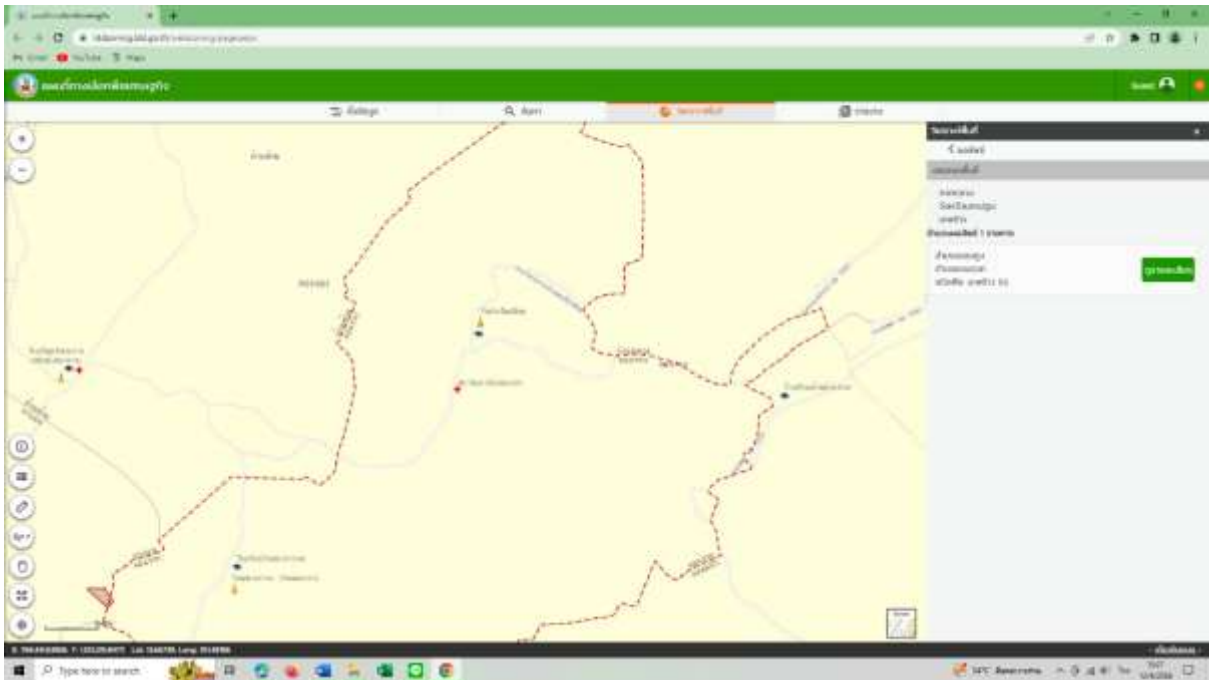
๑) ชั้นข้อมูล ประกอบด้วย ข้อมูลความเหมาะสมพืชเศรษฐกิจ ข้อมูลความเหมาะสมของที่ดิน ประเทศไทย ศูนย์การเรียนรู้ แหล่งน้ำกรมพัฒนาที่ดิน กลุ่มน้ำหลัก กลุ่มน้ำรอง และสำมะโนที่ดินด้านเกษตรกรรม

๒) เมนูค้นหา ใช้ค้นหาข้อมูลความเหมาะสมพืชเศรษฐกิจ (Zoning) ความเหมาะสมของที่ดิน ประเทศไทย ศูนย์การเรียนรู้ แหล่งน้ำกรมพัฒนาที่ดิน ส ามะโนที่ดินด้านเกษตรกรรม โดยสามารถกำหนดเงื่อนไข การค้นหา ขอบเขตพื้นที่ค้นหา ชนิดพืช และระดับความเหมาะสมพืช

๓) เมนูวิเคราะห์พื้นที่ ใช้วิเคราะห์ข้อมูลเชิงพื้นที่ โดยเลือกพื้นที่ ชนิดพืช และระดับความเหมาะสม(S๓ หรือ N) โดยระบบจะแสดงพืชทางเลือกและพื้นที่ที่เหมาะสมในการปลูกพืชทางเลือก พร้อมรายละเอียดของคุณสมบัติกลุ่มชุดดินในบริเวณนั้น

๔) เมนูรายงาน เป็นเมนูสำหรับการเรียกดูรายงานในระบบทั้งหมด ๗ รายงาน ประกอบด้วย รายงานแผนที่แสดงรายการพืชเศรษฐกิจตามความเหมาะสมพืช รายงานศูนย์เรียนรู้ รายงานข้อมูลสำมะโน ที่ดิน เพื่อการพัฒนา รายงานแผนที่แสดงจำนวนแหล่งน้ำในระดับความเหมาะสมของการปลูกพืช รายงานแสดงข้อมูล พื้นที่เกษตรกรรมทุกชั้นความเหมาะสม จำแนกตามชนิดพืช ปี ๒๕๕๙ รายงานการปรับเปลี่ยนสภาพการใช้ที่ดิน และรายงานที่ตั้งแปลงดำเนินงานการปรับเปลี่ยนการผลิตในพื้นที่ไม่เหมาะสมแบบบูรณาการ (จากฐานข้อมูล Zoning by Agri Map)

ตัวอย่างการใช้งาน



สรุปบทเรียน
นางสาวพวงพิศ พันธุ์สำโรง นักวิเคราะห์นโยบายและแผนปฏิบัติการ
12 มิถุนายน 2566