

“สวนมังคุดเกษตรอินทรีย์ ฟื้นฟูพื้นที่การเกษตรของชุมชน

นายณัฐเอก อรุณโชติ

หมอดินอาสาอำเภอหลังสวน จังหวัดชุมพร

สวนธรรมวัฒน์ ตำบลบางมะพร้าว อำเภอหลังสวน จังหวัดชุมพร โทร.092-2296545



ลักษณะดิน/ชุดดิน

ชุดดิน รือเสาะ (Ro)
กลุ่มชุดดินที่ 32
ลักษณะสมบัติของดิน เป็นดินลึกมาก ดินบนมีเนื้อดิน เป็นดินร่วนถึงดินร่วนปนดินเหนียว สีน้ำตาล หรือ น้ำตาลปนเหลือง ดินล่างมีเนื้อดินเป็นดินร่วนปน ดินเหนียวหรือดินร่วนเหนียวปนทรายแข็ง มีสีน้ำตาลหรือน้ำตาลปนเหลือง พบเกลือแรมโภาค ปฏิกริยาดินเป็นกรดจัดมากถึงเป็นกรดปานกลาง (pH 4.5-6.0) ตลอดหน้าตัดดิน



สถานการณ์มังคุด จ.ชุมพร

พื้นที่เพาะปลูก 46,987 ไร่

ปี พ.ศ.	ปริมาณผลผลิต (ตัน)	ราคาเฉลี่ย (บาท/ตัน)
2564	51,587	76.69
2565	4,484	35.39
2566	57,111	77.10
2567	56,765	ข้อมูล ณ วันที่ 5 เม.ย. 67

ผลผลิตออกช่วง
เดือนพฤษภาคม ถึง ธันวาคม

สถานประกอบการค้าผลไม้ (ล้ง)
จำนวน 114 ราย

เครือข่ายกลุ่มมังคุดชุมพร
28 กลุ่ม



การเตรียมดิน

ปรับสภาพความเป็นกรดด้วยปูนโดโลไมท์ เพิ่มอินทรีย์วัตถุ และธาตุอาหาร โดยการใส่ปุ๋ยหมัก น้ำหมักชีวภาพ และมูลสัตว์ ปลูกแบบสี่เหลี่ยมจตุรัส ระยะห่างระหว่างแถวและต้น 9x9 เมตร



การปฏิบัติดูแลรักษา

ระยะเตรียมดิน

- 1.ตัดแต่งกิ่ง ใส่ปุ๋ยหมัก พด.1 อัตราส่วน 5 กิโลกรัมต่อต้น และมูลสัตว์ 10 กิโลกรัมต่อต้น
- 2.ฉีดพ่นน้ำหมักชีวภาพ พด. 2 (สูตรปลา) จำนวน 1 ครั้ง พร้อมกับระบบให้น้ำ
- 3.มังคุดแตกยอดอ่อน ฉีดพ่นสารไล่แมลงศัตรูพืช พด.7 (น้ำหมักเครื่องแกงเผ็ดและน้ำหมักสะเดา) ฉีดพ่นทางใบ 2 ครั้ง ทุก 6 วัน เมื่อเริ่มเป็นใบแก่ งดให้น้ำ สังเกตดูความสมบูรณ์ของใบ
- 4.ตรวจวิเคราะห์ธาตุอาหารในดิน มีปริมาณเพียงพอในการออกดอกหรือไม่ หากใบไม่สมบูรณ์ ดินขาดธาตุอาหาร ฟอสฟอรัส โพแทสเซียมน้อยไป ให้ฉีดพ่นน้ำหมักชีวภาพ พด.2 ทางใบอีกครั้ง

ระยะออกดอก

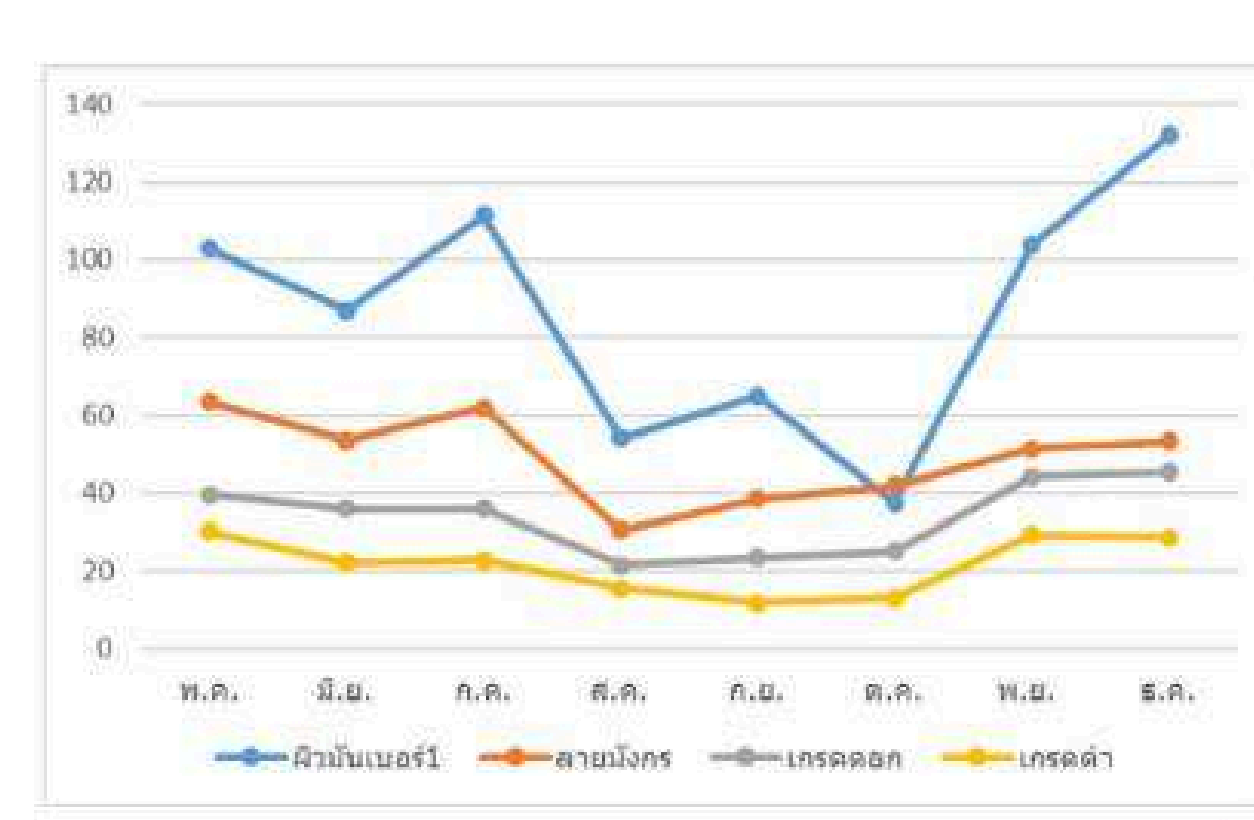
- 1.รดน้ำมังคุดระยะเวลา 30 นาที (วันเว้นวัน)
- 2.ฉีดพ่นสารไล่แมลงศัตรูพืช พด.7 (น้ำหมักเครื่องแกงเผ็ด) สารชีวภัณฑ์บีเวอร์เรีย เมธาไรเซียม ป้องกันกำจัดเพลี้ยไฟ และตัวอ่อนหนอน
- 3.ใส่ปุ๋ยตามค่าวิเคราะห์ดิน

ระยะติดผล

- 1.ฉีดพ่นน้ำหมักชีวภาพ พด.2 (สูตรปลา) พร้อมระบบให้น้ำ ระยะเวลา 60 นาที
- 2.ใส่ปุ๋ยหมัก อัตราส่วน 5 กิโลกรัมต่อต้น ปุ๋ยอินทรีย์คุณภาพสูง อัตราส่วน 5 กิโลกรัมต่อต้น รดน้ำทุกวัน (ยกเว้นวันฝนตก) จนถึงวันเก็บเกี่ยวผลผลิต

ราคามังคุดเฉลี่ย ปี 2566

ผิวมันเบอร์ 1	77.10 บาท
ผิวมันเบอร์ 2	78.53 บาท
ผิวมันเบอร์ 3	52.34 บาท
ลายมังกร	49.43 บาท
เกรดดอก	32.27 บาท
เกรดดำ	21.69 บาท



การส่งออกปี 2566

ปริมาณการส่งออก
102,546 ตัน (5,697 ตู้)

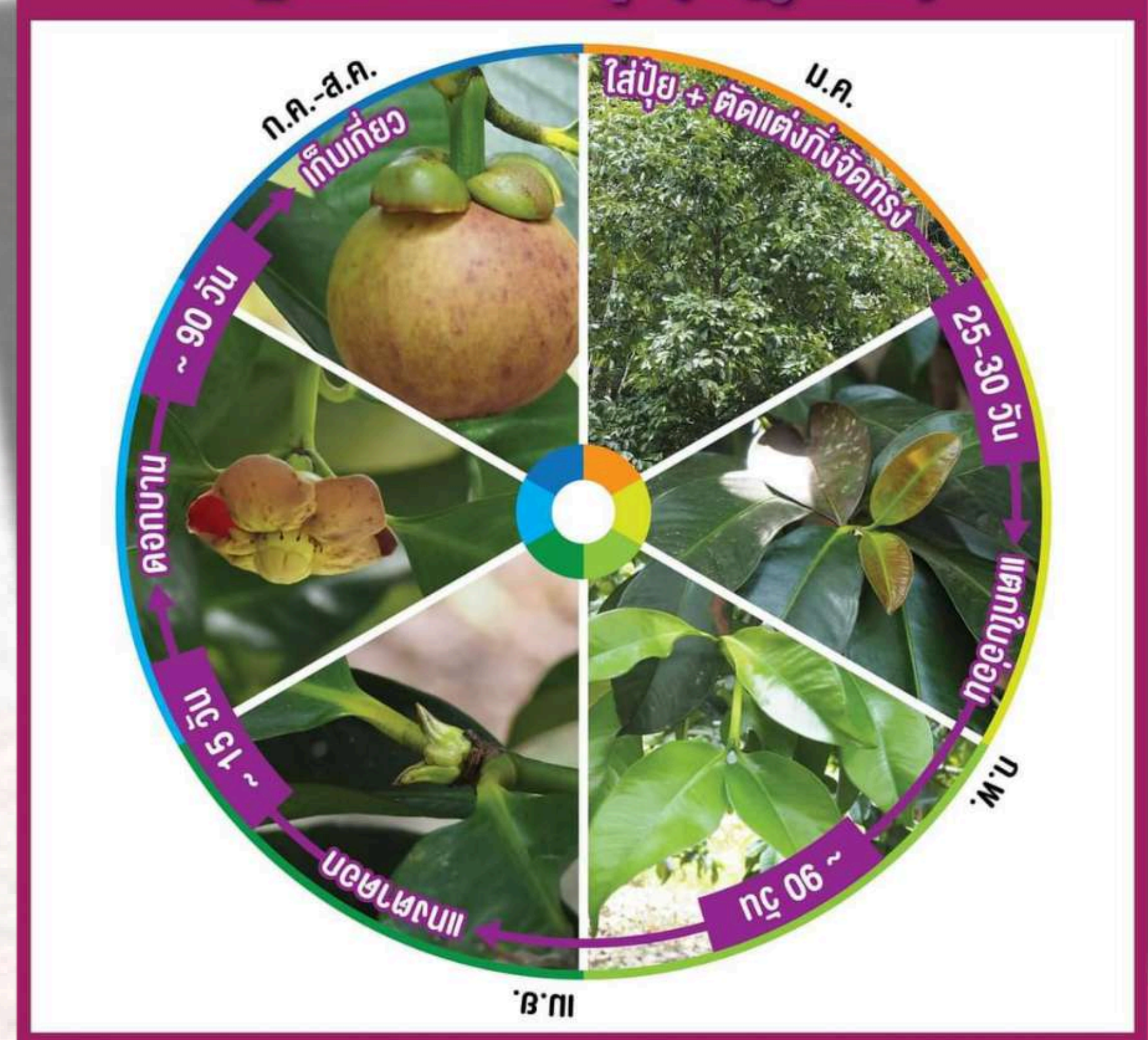
มูลค่าการส่งออก
9,382 ล้านบาท



เปรียบเทียบ

ปี พ.ศ.	ผลผลิต (ตัน/ปี)	ต้นทุน (บาท/ปี)	รายได้ (บาท/ปี)
2564	25	320,000	600,000
2565	ไม่ได้รับผลผลิต		
2566	30	320,000	650,000

ปฏิบัติการจัดการมังคุด (ในฤดูกาลใต้)



การใช้ประโยชน์จากมังคุด

กลุ่มวิสาหกิจชุมชนผู้ผลิตมังคุด จ.ชุมพร



เทคโนโลยีกรมพัฒนาที่ดินที่ใช้

1. ตรวจวิเคราะห์ดิน ใส่ปุ๋ยตามค่าวิเคราะห์
2. ใช้ปุ๋ยหมัก พด.1 ในระยะเตรียมดินและระยะติดผล อัตราส่วน 5 กิโลกรัมต่อต้น
3. ใช้สารเร่งซูปเปอร์ พด.2 ในการผลิตน้ำหมัก(สูตรปลา)
4. ใช้สารเร่งซูปเปอร์ พด.7 ในการผลิตสารไล่แมลงศัตรูพืช (น้ำหมักเครื่องแกงเผ็ดและน้ำหมักสะเดา)
5. ใช้ปุ๋ยอินทรีย์คุณภาพสูง อัตราส่วน 5 กิโลกรัมต่อต้น

