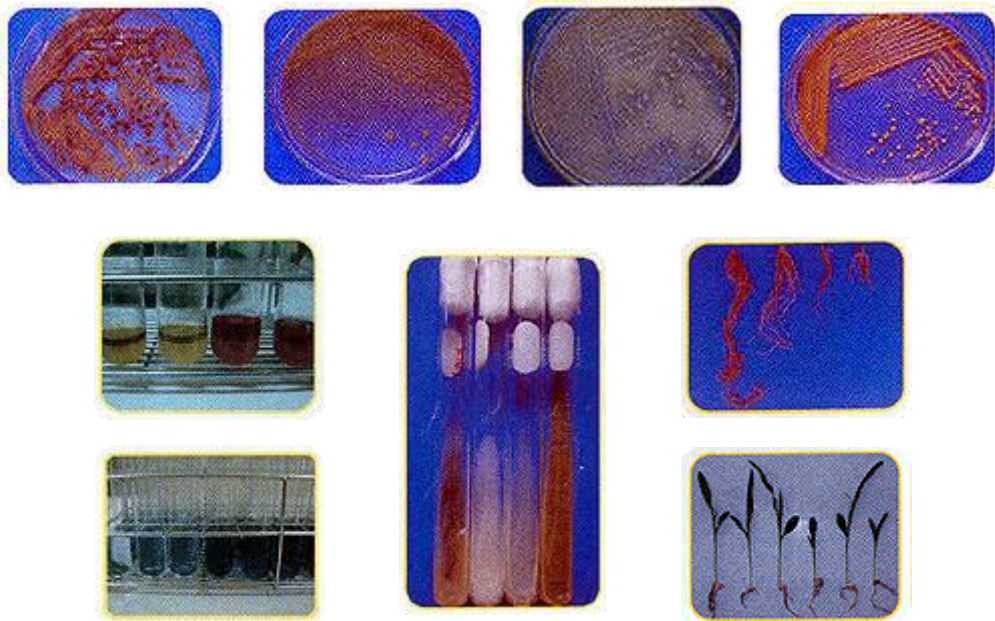


ปุ๋ยชีวภาพ WC.12

เพิ่มธาตุอาหารและฮอร์โมนพืช

ปุ๋ยชีวภาพ พด.12 เป็นกลุ่มจุลินทรีย์ที่สามารถสร้างธาตุอาหารหรือช่วยให้ธาตุอาหารเป็นประโยชน์กับพืช เพื่อเพิ่มความอุดมสมบูรณ์ให้กับดิน และสร้างฮอร์โมนส่งเสริมการเจริญเติบโตของพืช ประกอบด้วยจุลินทรีย์ 4 สายพันธุ์

- จุลินทรีย์ที่อยู่อย่างอิสระในดิน สามารถตรึงไนโตรเจนในอากาศเปลี่ยนให้อยู่ในรูปแอมโมเนียมที่เป็นประโยชน์ต่อพืช ได้แก่ *Azotobacter chroococcum*
- จุลินทรีย์ที่สามารถผลิตกรดอินทรีย์ปลดปล่อยออกมาละลายสารประกอบอนินทรีย์ฟอสเฟต ให้อยู่ในรูปที่พืชสามารถดูดใช้ได้
- จุลินทรีย์ที่ปลดปล่อยกรดอินทรีย์ช่วยละลายแร่ธาตุที่มีโพแทสเซียมเป็นองค์ประกอบ ให้อยู่ในรูปที่พืชสามารถนำไปใช้ประโยชน์ได้ ได้แก่ *Bacillus megaterium*
- จุลินทรีย์ที่สร้างฮอร์โมนให้พืช ช่วยกระตุ้นการเจริญของรากและส่งเสริมการเจริญเติบโตของต้นพืช



จุดเด่นของปุ๋ยชีวภาพ พด.12

- เพิ่มไนโตรเจน
- เพิ่มการละลายได้ของหินฟอสเฟต 15 - 45 เปอร์เซ็นต์
- เพิ่มการละลายได้ของโพแทสเซียมเฟลด์สปาร์ 10 เปอร์เซ็นต์
- สร้างฮอร์โมนเร่งการเจริญเติบโตของราก และต้นพืช
- เพิ่มประสิทธิภาพการดูดใช้ธาตุอาหารของพืช

วิธีการขยายเชื้อปุ๋ยชีวภาพ พด.12

วัสดุสำหรับขยายเชื้อปุ๋ยชีวภาพ

- ปุ๋ยหมัก 300 กิโลกรัม
- รำข้าว 3 กิโลกรัม
- ปุ๋ยชีวภาพ พด.12 100 กรัม (1 ซอง)



วิธีการขยายเชื้อ

- ผสมปุ๋ยชีวภาพ พด.12 และรำข้าวในน้ำ 1 ปี๊บ (20 ลิตร) คนให้เข้ากันนาน 5 นาที
- รดสารละลายปุ๋ยชีวภาพ พด.12 ลงบนกองปุ๋ยหมักและคลุกเคล้าให้เข้ากัน ปรับความชื้นให้ได้ 70 เปอร์เซ็นต์ โดยตรวจสอบความชื้นด้วยการกำปุ๋ยหมักเป็นก้อนและไม่มีน้ำไหลออกมา เมื่อคลายมือออกปุ๋ยหมักยังคงสภาพเป็นก้อนอยู่ได้
- ตั้งกองปุ๋ยหมักเป็นรูปสี่เหลี่ยมผืนผ้าให้มีความสูง 50 เซนติเมตร และใช้วัสดุคลุมกองปุ๋ยเพื่อรักษาความชื้น
- กองปุ๋ยหมักไว้ในที่ร่มเป็นระยะเวลา 4 วัน แล้วจึงนำไปใช้



อัตราและวิธีการใช้ปุ๋ยหมักที่ขยายเชื้อปุ๋ยชีวภาพ พด.12

อัตราการใช้

- 1. ข้าว : ใช้ 300 กิโลกรัมต่อไร่
- 2. พืชไร่ พืชผัก หญ้าอาหารสัตว์ : ใช้ 300 กิโลกรัมต่อไร่
- 3. ไม้ผลหรือไม้ยืนต้น : ใช้ 3 - 5 กิโลกรัมต่อต้น

วิธีการใช้

- 1. ข้าว : หวานให้ทั่วพื้นที่ช่วงเตรียมดินปลูก
- 2. พืชไร่ พืชผัก หรือหญ้าอาหารสัตว์ : ใส่ระหว่างแถวตามแนวปลูกพืช แล้วคลุกเคล้ากับดิน
- 3. ไม้ผลหรือไม้ยืนต้น

เตรียมหลุมปลูก : ใส่โดยคลุกเคล้ากับดิน รองไว้ก้นหลุม

พืชที่เจริญแล้ว : ใส่รอบทรงพุ่มหรือหวานให้ทั่วภายใต้ทรงพุ่ม





ประโยชน์ของปุ๋ยชีวภาพ

- ลดปริมาณการใช้ปุ๋ยเคมีลงได้ 25 - 30 เปอร์เซ็นต์
- เพิ่มความเป็นประโยชน์ของฟอสฟอรัส และโพแทสเซียมในดิน
- เพิ่มประสิทธิภาพการใช้ปุ๋ย
- ช่วยสร้างความสมดุลของธาตุอาหารพืชในดิน ทำให้รากพืชดูดใช้ได้ดีขึ้น
- ใช้ปริมาณน้อย ราคาถูก ลดต้นทุน และช่วยเพิ่มผลผลิตพืช



คำแนะนำ

- ควรปรับปรุงบำรุงดินด้วยปุ๋ยอินทรีย์
- หลีกเลี่ยงการเผาตอซังพืช เพราะจะทำลายจุลินทรีย์ปุ๋ยชีวภาพ พด.12 ที่ใส่ลงไปดิน รวมทั้งเป็นการทำลายอินทรีย์วัตถุซึ่งเป็นแหล่งอาหารและพลังงานของจุลินทรีย์
- ปุ๋ยหมักที่ใช้ขยายเชื้อปุ๋ยชีวภาพต้องเป็นปุ๋ยหมักที่สมบูรณ์แล้ว
- เก็บปุ๋ยชีวภาพ พด.12 หรือปุ๋ยหมักที่ขยายเชื้อ พด.12 ในที่ร่ม