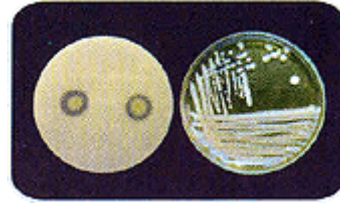


การผลิตเชื้อจุลินทรีย์เพิ่มความเป็นประโยชน์ของ

“ฟอสฟอรัสในดินเปรี้ยว” โดยใช้สารเร่ง WCI.9

สารเร่ง พด.9 เป็นกลุ่มจุลินทรีย์เพิ่มความเป็นประโยชน์ของฟอสฟอรัสในดินเปรี้ยวน้อย ซึ่งเป็นดินกรดกำมะถันที่มีความรุนแรงของกรดน้อย (pH ไม่ต่ำกว่า 5)



จุลินทรีย์เพิ่มความเป็นประโยชน์ของฟอสฟอรัสในดินเปรี้ยว

หมายถึง จุลินทรีย์ที่มีความสามารถในการละลายสารประกอบฟอสฟอรัสในสภาพดินเปรี้ยว โดยการผลิตกรดอินทรีย์บางชนิดออกมาเพื่อละลายฟอสฟอรัสให้เป็นประโยชน์ต่อพืชและในดิน



คุณสมบัติของสารเร่ง พด.9

- ช่วยแปรสภาพสารประกอบฟอสฟอรัสในดินเปรี้ยวให้อยู่ในรูปที่เป็นประโยชน์ต่อพืช
- เจริญได้ดีในดินที่มีค่าความเป็นกรดเป็นด่างอยู่ระหว่าง 4.5 - 6.5
- ผลิตกรดอินทรีย์และสารเสริมการเจริญเติบโตบางชนิดเพื่อช่วยเพิ่มความแข็งแรงให้กับพืช



วิธีการขยายเชื้อสารเร่ง พด.9

- กากน้ำตาล 1 กิโลกรัม
- น้ำ 10 ลิตร
- ปุ๋ยหมัก 500 กิโลกรัม
- รำข้าว 5 กิโลกรัม
- สารเร่ง พด.9 1 ซอง (25 กรัม)



วิธีทำ

- ขั้นตอนที่ 1 ขยายเชื้อจุลินทรีย์ 10 ลิตร

ละลายสารเร่ง พด.9 ในน้ำและกากน้ำตาลในถัง กวนส่วนผสมนาน 5 นาที ปิดฝาไม่ต้องสนิทใช้เวลาหมัก 2 วัน กวน 2 ครั้งต่อวัน

- ขั้นตอนที่ 2 ผสมเชื้อจุลินทรีย์ในปุ๋ยหมัก

นำจุลินทรีย์ที่ขยายได้ ผสมในปุ๋ยหมักและรำข้าว คลุกเคล้าส่วนผสมให้เข้ากันและให้มีความชื้น 60 เปอร์เซ็นต์ ตั้งกองปุ๋ยหมักเป็นรูปสี่เหลี่ยมผืนผ้า ความสูง 70 เซนติเมตร กองปุ๋ยหมักในที่ร่มเป็นเวลา

ขั้นตอนการขยายเชื้อสารเร่ง พด.9

ขั้นตอนที่ 1





ขั้นตอนที่ 2



การดูแลรักษาการขยายเชื้อสารเร่ง พด.9

- ทำการกวนส่วนผสมของเชื้อจุลินทรีย์ในน้ำและกากน้ำตาล 2 ครั้งต่อวัน เพื่อเป็นการเพิ่มปริมาณจุลินทรีย์
- รักษาความชื้นอย่างสม่ำเสมอในระหว่างการขยายเชื้อในกองปุ๋ยหมัก โดยใช้วัสดุคลุมกองปุ๋ยหมัก



อัตราและวิธีการใช้เชื้อสารเร่ง พด.9

- ข้าว ใช้ 100 กิโลกรัมต่อไร่ หว่านตามหลังการไถกลบตอซังหรือไถแปร
- พืชไร่ พืชผัก ไม้ดอก ไม้ประดับ ใส่ 100 กิโลกรัมต่อไร่ ระหว่างแถวปลูกพืชหรือหว่านทั่วแปลง
- ไม้ผล ไม้ยืนต้น ใช้ 3 กิโลกรัมต่อต้น ใส่ตอนเตรียมหลุมปลูกโดยคลุกเคล้ากับดินในหลุมปลูก และช่วงพืชเจริญหว่านให้ทั่วทรงพุ่ม
- แปลงเพาะกล้า ใส่ 1 กิโลกรัมต่อพื้นที่ 10 ตารางเมตร หว่านให้ทั่วแปลงเพาะกล้า



ประโยชน์ของสารเร่ง พด.9

- เพิ่มความเป็นประโยชน์ของฟอสฟอรัสในดินเปรี้ยวหรือค่า pH ของดินไม่ต่ำกว่า 5.0
- ทำให้พืชเจริญเติบโตและสมบูรณ์

ข้อปฏิบัติ

- ห้ามเผาตอซัง ให้ไถกลบตอซังเพื่อเพิ่มอินทรีย์วัตถุในดิน
- ปรับปรุงบำรุงดินด้วยปุ๋ยอินทรีย์หรือวัสดุปรับปรุงดิน