

ความหมายของการคุกคามทางเพศ ตามประมวลจริยธรรม

ของข้าราชการพลเรือน

ความหมายของการคุกคามทางเพศ

การกระทำใดๆ หรือพฤติกรรม ที่ส่งไปในทางเพศที่เป็นการบังคับใช้อำนาจที่ไม่มีประจักษ์ชัด ด้วยวาจา ข้อความ ท่าทาง แสดงด้วยเสียง รูปภาพ เอกสาร ข้อมูลทางอิเล็กทรอนิกส์หรือสิ่งของลามกอนาจารเกี่ยวกับเพศ หรือจะทำอย่างอื่นในทำนองเดียวกัน โดยประการที่น่าจะทำให้ผู้อื่นได้รับความเดือดร้อนรำคาญ ได้รับความอับอาย หรือรู้สึกถูกละเมิดและให้หมายความรวมถึงการติดตามรังควานหรือ การกระทำอื่นใดที่ก่อให้เกิดบรรยากาศไม่ปลอดภัยทางเพศ

อาจเป็นความผิดทั้งทางอาญาและความผิดทางวินัย



ประมวลกฎหมายอาญา มาตรา 284/1



มาตรา 83 (8) ข้าราชการต้องไม่กระทำการอันเป็นการล่วงละเมิดหรือคุกคามทางเพศตามที่กำหนดในกฎ ก.บ.



พฤติกรรมที่เป็นการคุกคามทางเพศ

- การคุกคามทางกายภาพ: จับต้องร่างกาย (กั้น, หน้าอก ฯลฯ) โดยไม่ได้รับอนุญาต
- การคุกคามทางวาจา: พูดเรื่องเซ็กส์หยอกล้อเรื่องอวัยวะเพศหรือร่างกายที่ทำให้กระอักกระอ่วน
- การบังคับ/รुक้า: บังคับหรือชักชวนให้ไปออกเดทหรืออนอนด้วย
- การคุกคามด้วยสายตา: จ้องมองเรือนร่างด้วยสายตาที่สื่อความหมาย
- การเหยียดหยาม: พูดหรือทำกิริยาดูถูก กีดกัน และรังเกียจบุคคลที่มีความหลากหลายทางเพศ (LGBTQ+)

พฤติกรรมทาง SOCIAL MEDIA ที่เป็นการคุกคามทางเพศ

- การแสดงความคิดเห็นเกี่ยวกับคนอื่นไปในเนวามก
- การกระจายข่าวลือเรื่องการร่วมเพศ หรือนินทาคนอื่นด้วยข้อความบนสื่อออนไลน์
- การโพสต์แสดงความคิดเห็นทางเพศลามกหรือวิดีโอลามกบนสื่อออนไลน์
- ส่งข้อความและลามกผ่านข้อความ
- กดดันให้คนอื่นมีส่วนร่วมในการส่งข้อความลามก
- ส่งต่อข้อความและลามกผ่านข้อความหรืออีเมล
- แอบอ้างเป็นบุคคลอื่นบนสื่อออนไลน์ เมื่อแสดงความคิดเห็นลามกหรือเสนอการร่วมเพศ ฯลฯ

กฎหมายและระเบียบที่เกี่ยวข้อง

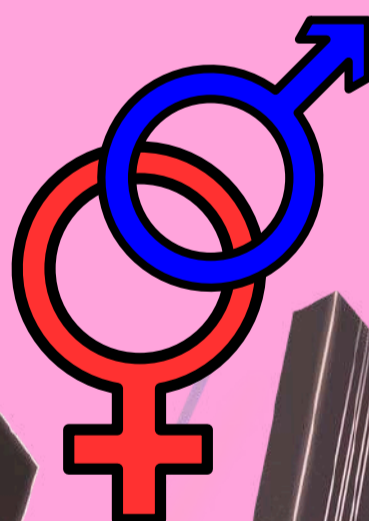
ประมวลกฎหมายอาญา มาตรา 284/1 แก้ไขเพิ่มเติม น.ศ.2568 (ฉบับที่ 30)

ประมวลจริยธรรมข้าราชการพลเรือน ข้อ 2, 3 และ 5

กฎ ก.บ. ว่าด้วยการกระทำการอันเป็นการล่วงละเมิดหรือคุกคามทางเพศ น.ศ.2553

หนังสือสำนักงานปลัดกระทรวงเกษตรและสหกรณ์ ที่ กษ 0202/ว 4166 ลงวันที่ 15 กรกฎาคม 2563

หนังสือสำนักงาน ก.บ. ที่ นร 1011/ว 39 ลงวันที่ 30 กันยายน 2553



จัดทำโดย

กลุ่มนิติการ สำนักงานเลขาธิการกรม

กรมพัฒนาที่ดิน

