

ความหลากหลายของสิ่งมีชีวิตในดินเค็ม

หญ้าตีนตุ๊กแก

หญ้าไซ

หญ้าตีนกิ้ง

หญ้ากกทราย หญ้าชันกาด

หญ้าแห้วหมู

หญ้าหนามพุดดอ

หญ้าแพรก

หญ้าปากควาย

- พื้นที่ดินเค็มยังคงเป็นแหล่งอาศัยของสิ่งมีชีวิตหลากหลายชนิด ทั้งพืช สัตว์ และจุลินทรีย์
- ความหลากหลายและปริมาณสิ่งมีชีวิตแตกต่างกันตามระดับความเค็ม
- พบสิ่งมีชีวิตในฤดูฝนมากกว่าฤดูร้อน

พืชทนเค็มมีกลไกพิเศษ

ในการเอาตัวรอดจากความเค็ม

- ✓ การปรับโครงสร้างและลักษณะภายนอก เช่น สีใบเข้ม สารเคลือบใบหนา

- ✓ การสะสมเกลือไว้ในเซลล์เฉพาะ



ดินเค็มน้อย

สิ่งมีชีวิตที่พบมาก ได้แก่



ดินเค็มปานกลาง

สิ่งมีชีวิตที่พบมาก ได้แก่



ดินเค็มมาก

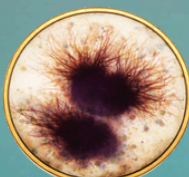
สิ่งมีชีวิตที่พบมาก ได้แก่



จุลินทรีย์ในดิน



แอกติโนมัยซิส



รา



แบคทีเรีย

พบค่าเฉลี่ยปริมาณเชื้อแอกติโนมัยซิสมากกว่าแบคทีเรียและรา

บทบาทสำคัญ

- ✓ ย่อยสลายอินทรีย์วัตถุ
- ✓ ช่วยปรับปรุงโครงสร้างดิน

แนวทางการฟื้นฟูและอนุรักษ์ดิน



ปลูกพืชทนเค็ม

ใส่วัสดุอินทรีย์

ปลูกป่าในที่ดินเค็ม