

# แผนและความก้าวหน้า ในการใช้จ่ายงบประมาณประจำปี

มีการใช้งบประมาณ  
หรือการจัดซื้อจัดจ้างที่เอื้อประโยชน์  
ให้บุคคลใดบุคคลหนึ่งมากเกินไป

การใช้จ่ายงบประมาณของกรมพัฒนาที่ดิน  
เป็นไปตามวัตถุประสงค์มากน้อยเพียงใด

มีเจ้าหน้าที่เบิกจ่ายเงินเป็นเท็จ  
เช่น ค่าทำงานล่วงเวลา ค่าวัสดุอุปกรณ์  
หรือค่าเดินทาง ฯลฯ มากน้อยเพียงใด

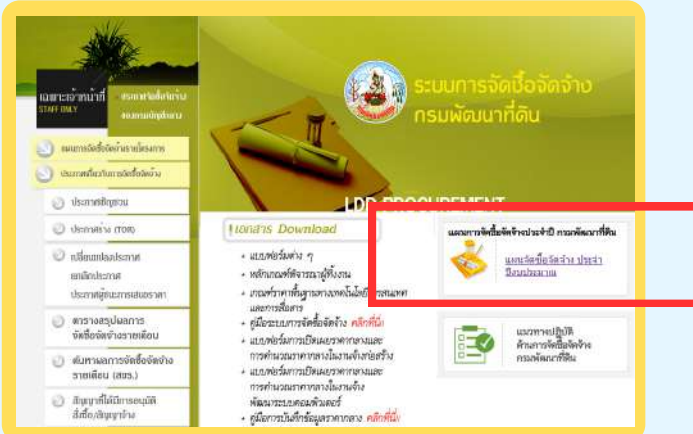
มีผู้บังคับบัญชาสั่งให้เจ้าหน้าที่ทำในสิ่งที่  
เป็นการทุจริตหรือประพฤตินิยมชอบ  
มากน้อยเพียงใด

**ช่องทาง** **ศึกษา ติดตาม ตรวจสอบ** การใช้งบประมาณการจัดซื้อจัดจ้างภายในหน่วยงาน  
ซึ่งกองคลังกรมพัฒนาที่ดินได้ประชาสัมพันธ์ให้เจ้าหน้าที่ผู้ปฏิบัติงานในหน่วยงานทราบถึงแผนงบประมาณรายจ่ายประจำปี  
และการใช้งบประมาณรายจ่ายประจำปี ได้ตรงตามเป้าหมายเพื่อให้บรรลุวัตถุประสงค์ของกรมพัฒนาที่ดิน

แผนการจัดซื้อจัดจ้างประจำปี  
บนหน้าเว็บไซต์กรมพัฒนาที่ดิน

หน่วยงานนำประกาศเชิญชวน  
ขึ้นเว็บไซต์ของกรมพัฒนาที่ดิน

สรุปผลการจัดซื้อจัดจ้าง (สสร.)  
ของแต่ละหน่วยงาน ประกาศผ่าน  
หน้าเว็บไซต์กรมพัฒนาที่ดิน

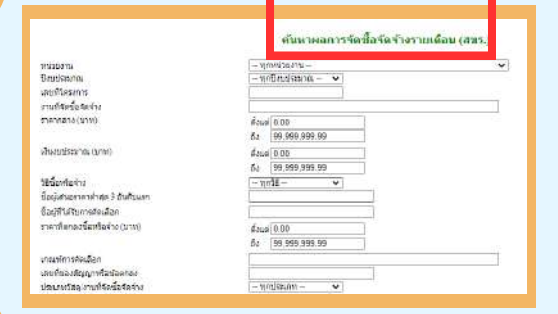


ประกาศผลผู้ชนะ  
การเสนอราคา  
ปรากฏเช่นเดียวกับเอกสารที่ประกาศ  
ผู้ชนะผ่านระบบจัดซื้อจัดจ้างภาครัฐ e-GP  
ของกรมบัญชีกลาง และหน่วยงานนำมา  
เผยแพร่หน้าเว็บไซต์กรม

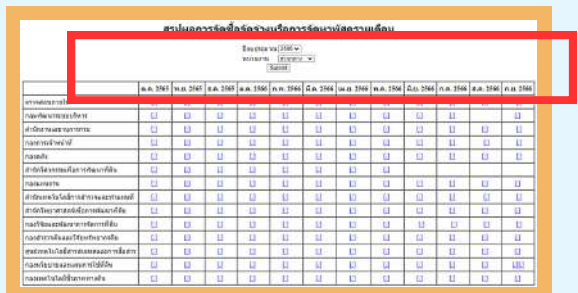
ประกาศเชิญชวน



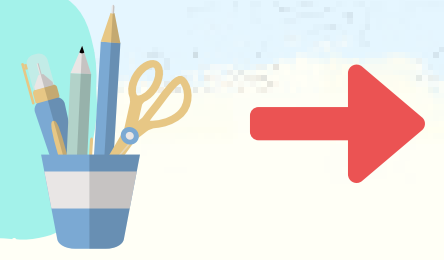
สรุปผลการ  
จัดซื้อจัดจ้างรายเดือน



สรุปผลการ  
จัดซื้อจัดจ้างรายปี



**★ กองคลัง** ประชาสัมพันธ์ช่องทางในการติดต่อ-สอบถามเกี่ยวกับการใช้จ่าย  
งบประมาณ และการจัดซื้อจัดจ้าง/จัดหาพัสดุ รวมทั้งการทักท้วงในเรื่องการใช้จ่าย  
งบประมาณ ผ่านช่องทาง เว็บไซต์กองคลัง



# ข้อมูลจากงานวิจัย

เรื่อง "การทุจริตการจัดซื้อจัดจ้างตามพระราชบัญญัติการจัดซื้อจัดจ้างและการบริหารพัสดุภาครัฐ พ.ศ. 2560"



ได้พบ 11 ลักษณะของการทุจริตการจัดซื้อจัดจ้างตามพระราชบัญญัติการจัดซื้อจัดจ้างและการบริหารพัสดุภาครัฐ พ.ศ. 2560" สรุปได้ดังนี้

1

แบ่งซื้อแบ่งจ้าง  
โดยมิชอบ



2

กำหนดรายละเอียด/  
คุณสมบัติเพื่อกีดกัน  
หรือเอื้อให้กับ  
ผู้รับจ้างบางราย



# 11

## ลักษณะ

การทุจริตการจัดซื้อ  
จัดจ้าง ตามพรบ.  
การจัดซื้อจัดจ้างฯ  
พ.ศ. 2560

URGENT

3

อ้างกรณีมีความจำเป็น  
เร่งด่วน/กรณีพิเศษ/  
มีความซับซ้อนที่เป็นเท็จ  
เพื่อหลีกเลี่ยงไม่ให้เกิด  
การแข่งขันราคา

4

ผู้รับจ้างดำเนินการ  
ก่อนมีการจัดซื้อ  
จัดจ้าง



5

การสมยอม  
การเสนอราคา/  
การฮั้วประมูล



6

การจัดซื้อที่ราคา  
สูงเกินจริง



7

เจ้าหน้าที่รัฐมีความ  
เกี่ยวข้องเชื่อมโยงกัน  
กับผู้รับจ้าง/มีส่วนได้เสีย  
ในสัญญา



8

ดำเนินการไม่ปฏิบัติ  
ตามกฎหมาย ระเบียบ  
ที่เกี่ยวข้อง



9

จัดทำเอกสารสัญญา  
เป็นเท็จ/แก้ไขสัญญา  
ทำให้รัฐเสียเปรียบ



10

ควบคุมงานไม่ถูกต้อง/  
ตรวจรับงานเท็จ  
ไม่เป็นไปตามแบบ  
ไม่ได้มาตรฐาน



11

เบิกจ่ายเงินล่าช้า  
เพื่อหวังเงินทอน



ต้นฉบับงานวิจัยและรายละเอียดเพิ่มเติม

[HTTPS://WWW.NACC.GO.TH/.../2018083118464593/20230921094153?](https://www.nacc.go.th/.../2018083118464593/20230921094153?)