



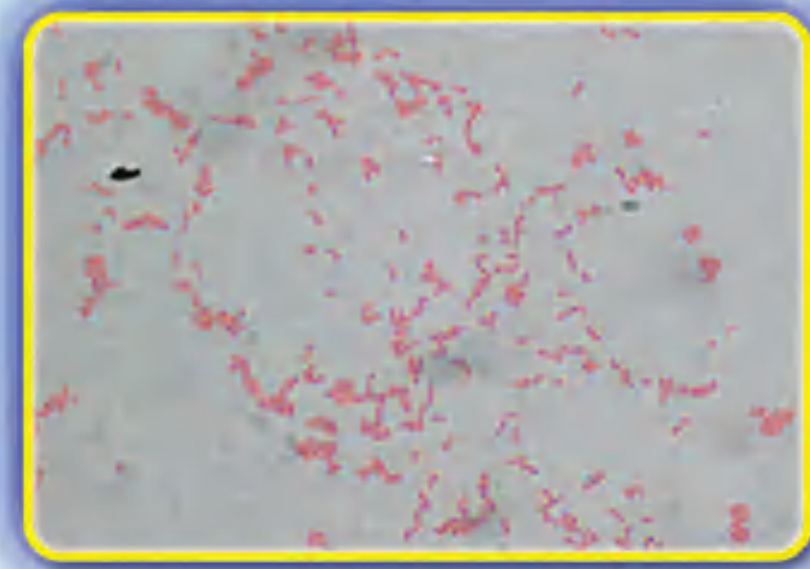
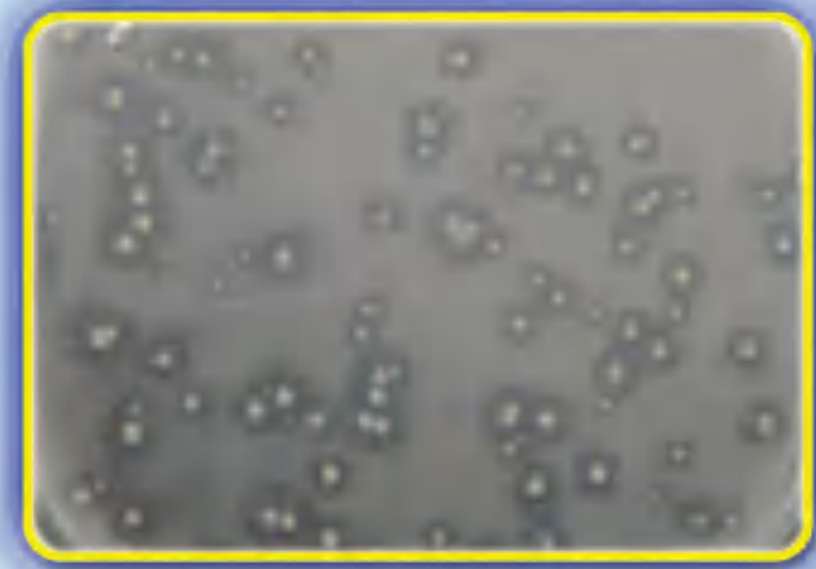
# จุลินทรีย์ซูบเปอร์ พด.9

## เพิ่มความเป็นประโยชน์ของฟอสฟอรัสในดินกรด ดินเปรี้ยว

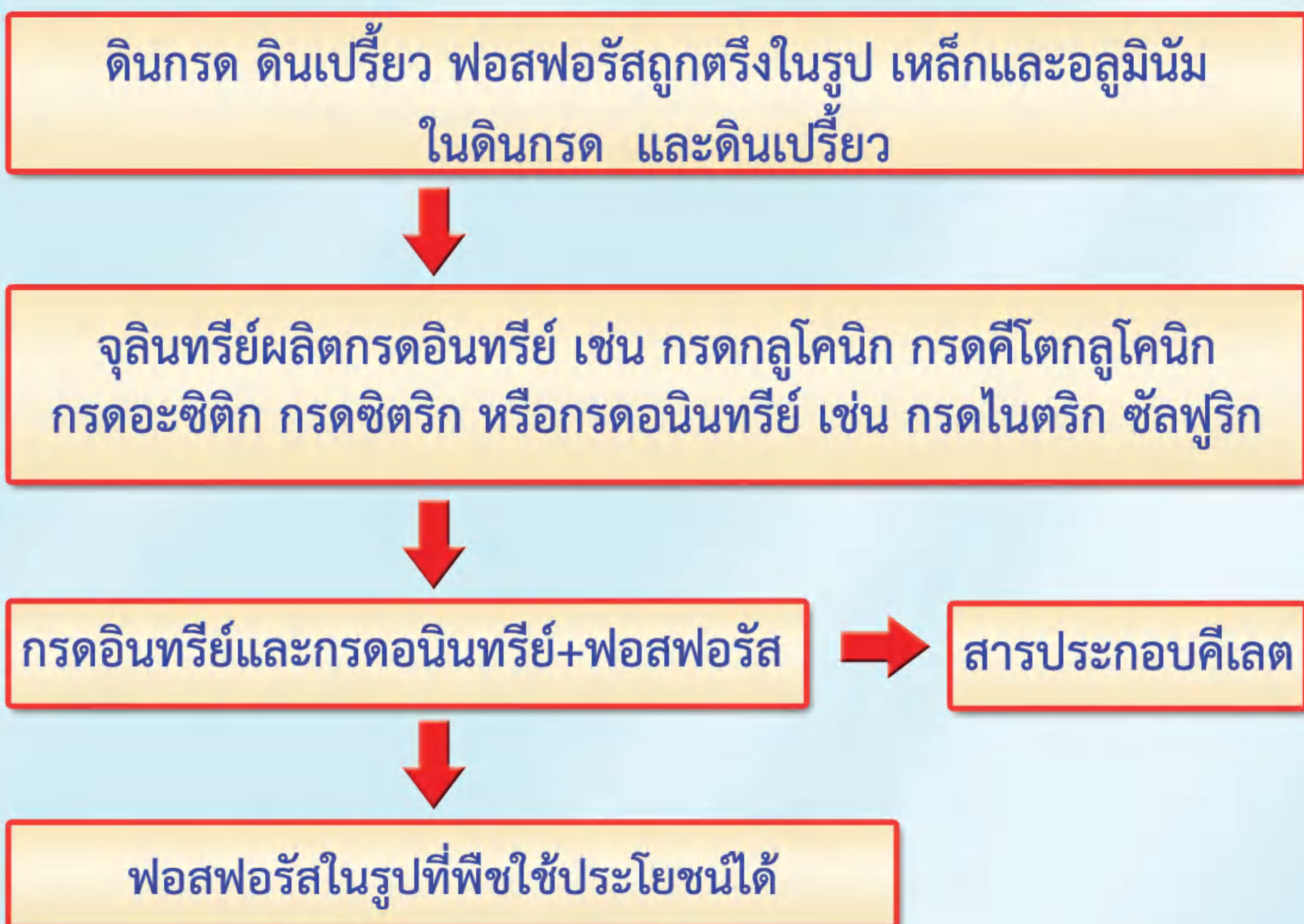


### จุลินทรีย์ซูบเปอร์ พด.9

เป็นกลุ่มจุลินทรีย์ที่มีความสามารถในการละลายฟอสฟอรัสที่ถูกตรึงในดินกรด ดินเปรี้ยว ให้อยู่ในรูปที่พืชใช้ประโยชน์ได้ ประกอบด้วย แบคทีเรีย Burkholderia sp. 2 สายพันธุ์



### กระบวนการละลายฟอสฟอรัสในดิน โดยจุลินทรีย์ซูบเปอร์ พด.9



### สมบัติของจุลินทรีย์ซูบเปอร์ พด.9

- เพิ่มความเป็นประโยชน์ของฟอสฟอรัสในดินกรด ดินเปรี้ยว
- เพิ่มการละลายฟอสฟอรัสในหินฟอสเฟตให้อยู่ในรูปที่พืชใช้ประโยชน์ได้

### การขยายจุลินทรีย์ซูบเปอร์ พด.9

#### วัสดุสำหรับขยายเชื้อ

ปุ๋ยหมัก	300	กิโลกรัม
รำข้าวละเอียด	3	กิโลกรัม
น้ำ	20	ลิตร
จุลินทรีย์ซูบเปอร์ พด.9	1	ซอง (100 กรัม)



ข้อเสนอแนะ : ควรปรับปรุงบำรุงดินด้วยอินทรีย์วัตถุอย่างสม่ำเสมอ เช่น ใส่ปุ๋ยอินทรีย์หรือโดกลบตอซัง

### วิธีการขยายเชื้อ

1. ผสมปุ๋ยหมักกับรำข้าวละเอียดให้เข้ากัน
2. ละลายจุลินทรีย์ซูบเปอร์ พด.9 ในน้ำและกวนส่วนผสมประมาณ 5 นาที
3. นำจุลินทรีย์ซูบเปอร์ พด.9 ที่ละลายในน้ำเทลงในส่วนผสมของปุ๋ยหมักและรำข้าว
4. ผสมวัสดุให้เข้ากัน และปรับความชื้นด้วยน้ำให้ได้ประมาณ 70 เปอร์เซ็นต์
5. ตั้งกองปุ๋ยในที่ร่มเป็นรูปสี่เหลี่ยมผืนผ้าให้สูงประมาณ 50 เซนติเมตร
6. ใช้วัสดุคลุมกองปุ๋ยเพื่อรักษาความชื้น
7. ขยายเชื้อเป็นเวลา 4 วัน ในระหว่างการขยายเชื้อให้รักษาความชื้นในกองปุ๋ยให้ได้ประมาณ 70 เปอร์เซ็นต์



### อัตราและวิธีการใช้

- ข้าว พืชไร่ พืชผัก ไม้ดอกไม้ประดับ : ใช้ 100 กิโลกรัมต่อไร่ หว่านให้ทั่วแปลง หรือ ใส่ระหว่างแถวก่อนปลูกพืช
- ไม้ผล ไม้ยืนต้น : ใช้ 3 กิโลกรัมต่อต้น  
ช่วงเตรียมหลุมปลูก : ใส่รองก้นหลุมก่อนปลูกพืช  
ช่วงต้นพืชเจริญแล้ว : ใส่รอบทรงพุ่ม

